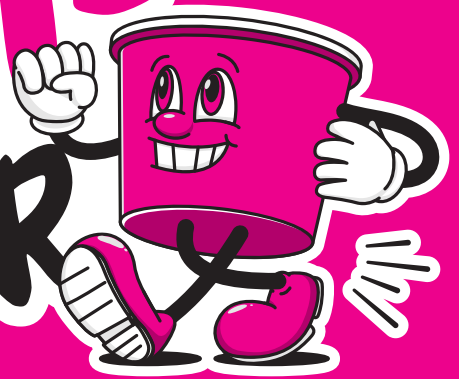


**THOMSIT**

*make it!*

**EINFACH-  
MACHER**

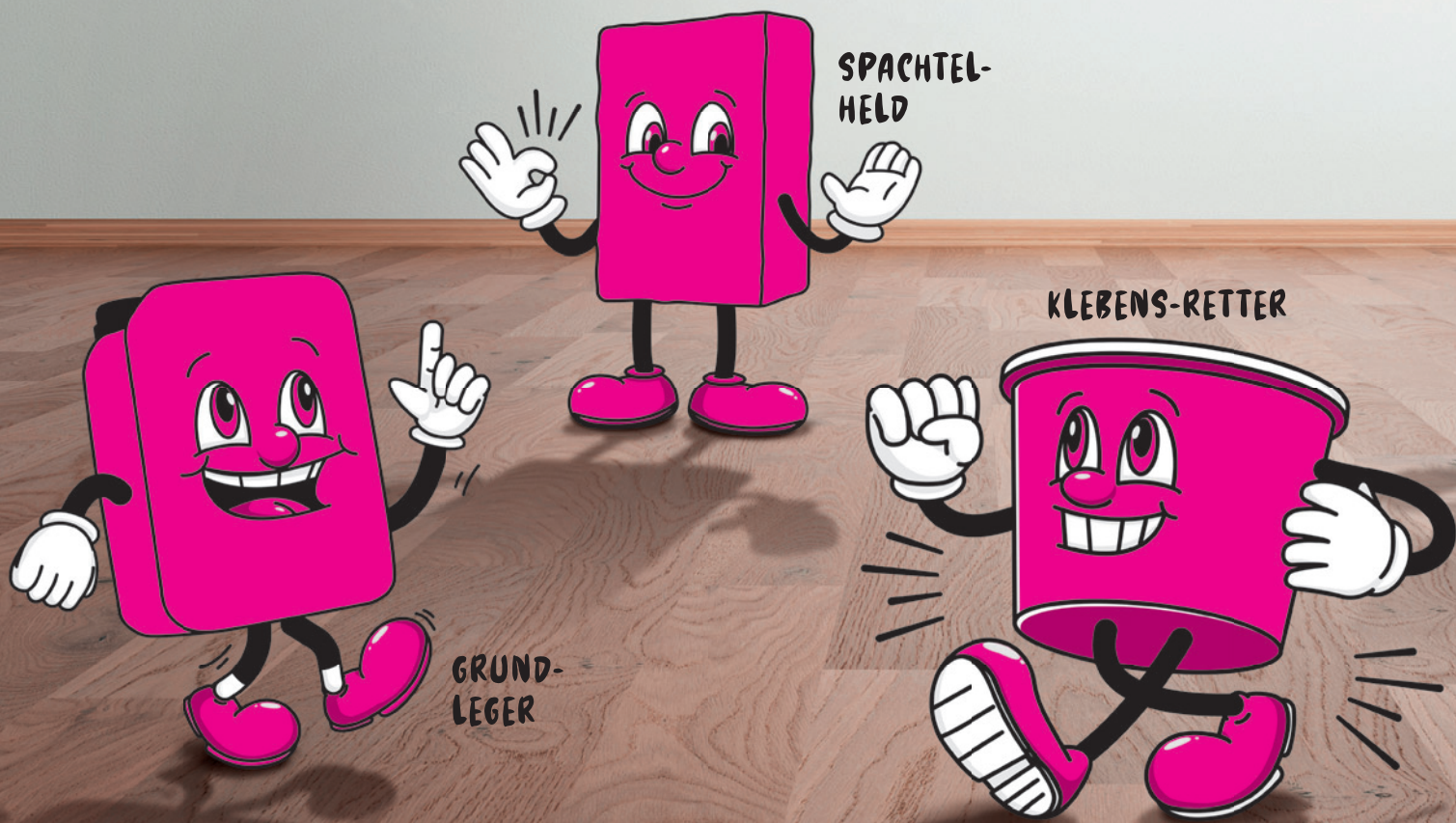


**PRODUKT-  
PROGRAMM 2024**

**Mit THOMSIT schaffst du jeden Boden!**

[www.thomsit.de](http://www.thomsit.de)

# EINFACH- MACHER



**FÜR JEDE HERAUSFORDERUNG  
DIE PERFEKTE LÖSUNG!**

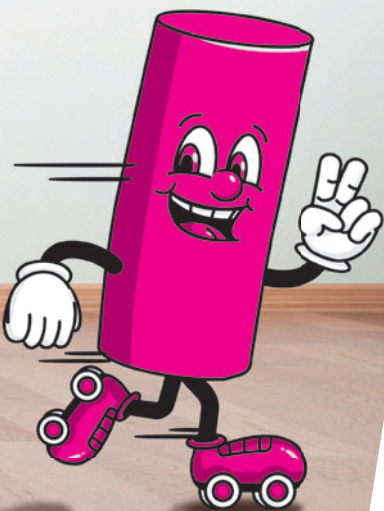
Die THOMSIT Einfach-Macher machen's einfach

# VORWORT 2024

## Liebe Kunden und Geschäftspartner,

aus unserer über 75-jährigen Erfahrung in der Fußbodentechnik wissen wir genau, worauf es ankommt. Wir von THOMSIT unterstützen Sie nicht nur mit viel Know-how und Leidenschaft, sondern bieten qualitativ hochwertige Produkte mit einem klar definierten Anwendungsspektrum und optimal aufeinander abgestimmten Systemlösungen. Für erfolgreiches Arbeiten in allen Bereichen der Fußbodentechnik!

**BAHN-  
BRECHER**



### Produkt- und Systemlösungen, die überzeugen!

Ob Grundierungen, Spachtelmassen oder Klebstoffe – im Neubau, wie auch bei Renovierungen und Sanierungen: Wir stehen für ein breites Spektrum an Produkt- und Systemlösungen, das nahezu für jede Anwendung und jede Herausforderung einfache Lösungen bietet. Auch unsere diesjährigen THOMSIT Einfach-Macher machen's einfach und haben für jede Boden-Herausforderung stets die richtige Lösung parat!

### Nachhaltig, emissionsarm und wohngesund!

Wir von THOMSIT sehen es als selbstverständlich an, mit der Ressource Umwelt nachhaltig und bewusst umzugehen. Beginnend von der Auswahl der Rohstoffe über die umweltfreundliche und ressourcenschonende Produktion bis hin zur Verwertung der Produkte und der anschließenden Entsorgung der Verpackung. So sind wir in der Lage Ihnen emissionsarme Produkte und Lösungen zu bieten – und sind sehr stolz darauf, dass bereits heute nahezu 100 % unserer Produkte als sehr emissionsarm mit dem EMICODE zertifiziert sind. So auch unser neuer Teppichkleber THOMSIT T 420. Die optimale Kombination aus starker Klebkraft und exzellenter Scherfestigkeit gewährleistet eine dauerhafte Verlegung ohne Nahtschumpf oder Fugenbildung, selbst bei kritischen Belägen. Zusätzlich punktet THOMSIT T 420 mit einem deutlich reduzierten Eigengeruch.

### Service, der stimmt!

Als starker, vertrauensvoller Partner stehen wir immer mit Rat und Tat an Ihrer Seite und denken Service von Anfang an: Bei der Bestellung und schnellen Lieferung, der Handhabung unserer Produkte und der Produkt- und Verarbeitungsberatung. Unsere Bezirksleiter und Fachberater sind für Sie in dieser Hinsicht immer Ihre personalisierten Einfach-Macher vor Ort. Zusätzlich bieten wir ein umfangreiches, digitales Service-Angebot, um Sie im Bereich der Bodenverlegung bestmöglich beraten und unterstützen zu können! Damit es auch weiterhin heißt: „Mit THOMSIT schaffst du jeden Boden!“

**Wir wünschen Ihnen viel Erfolg für das kommende  
Geschäftsjahr 2024!**

**Karsten Scholz**

Vertriebsleiter  
THOMSIT Deutschland

A handwritten signature in black ink, appearing to be 'K. Scholz'.



# EINFACH BODEN GUT MACHEN

**Mit dem THOMSIT-Kernsortiment  
für fast jede Boden-Anwendung!**

- **Acht Produkte für > 90 %  
aller Aufgaben**
- **Von der Untergrundvorbereitung  
bis zum Kleben**
- **Einfache Produktauswahl  
und sichere Anwendung**



**JETZT  
ENTDECKEN!**  
Unser Kernsortiment.



**THOMSIT**

make *it!*

EINFACH  
RENOVIEREN MIT  
**SYSTEM**



**JETZT  
ENTDECKEN!**  
Unsere Renoviersysteme.

# RENOVIEREN? MACH'S EINFACH!

**Renovier-Herausforderung?  
Einfach machen – mit den THOMSIT-Renoviersystemen!**

- **Top Renovier-Lösungen**
- **Perfekt aufeinander abgestimmte Produkte**
- **Zeit- und kostensparend**

# INHALT

<b>UNTERGRUNDTECHNIK</b>	<b>10</b>
<b>UNTERGRÜNDE ERSTELLEN UND VORBEREITEN</b>	<b>10</b>
Estriche erstellen	10
Estriche reparieren und sanieren	12
Vorstreichen - Grundieren - Absperren	17
<b>SPACHTELN UND AUSGLEICHEN</b>	<b>20</b>
Zementäre Spachtelmassen	20
Anhydrit-Spachtelmassen	24
PU-Spachtelmasse	25
Ergänzungsprodukte	26
<b>RENOVIERTECHNIK, UNTERLAGEN UND ABDICHTUNG</b>	<b>29</b>
Trittschalldämm-Technik	29
Renovierunterlagen	32
Abdichtungsbahnen und Dämmstreifen	33
<b>KLEBETECHNIK</b>	<b>36</b>
<b>BODENBELÄGE KLEBEN</b>	<b>36</b>
PVC- und Kautschuk-Beläge kleben	36
PVC- und Kautschuk-Beläge kleben - Hohe Beanspruchung	38
Textile Beläge kleben	39
Linoleumbeläge kleben	41
Universalklebstoffe	42
Leitfähig kleben	43
Spezialklebungen (Treppen, Wände, Profile)	45
<b>BODENBELÄGE FIXIEREN</b>	<b>48</b>
Wiederaufnehmbar fixieren	48
<b>DRYTACK TROCKENKLEBETECHNIK</b>	<b>50</b>
<b>PARKETT UND LAMINAT KLEBEN</b>	<b>54</b>
<b>ERGÄNZUNGSPRODUKTE</b>	<b>58</b>
Abdichtungsbahnen und Dämmstreifen	58
Dichtstoff	60
Reinigen und verdünnen	61
Sande	62
Bodenleger-Werkzeuge	63
<b>BERATUNGSHILFEN</b>	<b>68</b>
<b>BERATUNGSPLÄNE</b>	<b>68</b>
Untergrundvorbereitung	68
Verlegung von Bodenbelägen	70
Verlegung von Parkett	72
Verlegung von leitfähigen Belägen	78
<b>QUICKFINDER</b>	<b>74</b>
Bodenaufbau mit elastischen und textilen Bodenbelägen	74
Bodenaufbau im Nassraum	76
Bodenaufbau im Schiffsbau	77
Bodenaufbau mit leitfähigen Belägen	78
<b>ZAHNUNGEN IM ÜBERBLICK</b>	<b>73</b>
<b>GESUNDHEITS- UND ARBEITSSCHUTZ</b>	<b>84</b>
<b>LEGENDE UND ERLÄUTERUNGEN</b>	<b>84</b>

# PRODUKTFINDER

„Hier hast du alle THOMSIT-Produkte direkt im Zugriff“ !

<b>AS 1 RAPID</b> Anhydrit-Ausgleich	24	<b>R 740</b> 1-K-PUR Schnellspergrundierung	18
<b>AS 2</b> Faser-Anhydrit-Ausgleich	24	<b>R 745</b> Dispersions-Spergrundierung	18
<b>DS 40</b> Dickschicht-Ausgleich	23	<b>R 755</b> Epoxid-Sicherheitsgrundierung	13, 19
<b>DT 100</b> Quick-Lift® Haftfolie	50	<b>R 762</b> Ableit-Finish	43
<b>DT 200</b> Quick-Lift® Gewebe	50	<b>R 765</b> Profilleistenkleber	46
<b>DT 300</b> DRYTACKBAND für gekettelte Teppichsockel	51	<b>R 766</b> Multi-Vorstrich	17
<b>DT 400</b> DRYTACKBAND für gekettelte Teppichsockel	51	<b>R 767</b> Montagekleber	47
<b>DT 500</b> DRYTACKBAND für Kernsockelleisten	52	<b>R 790</b> Füllgrundierung	17
<b>DT 550</b> DRYTACKBAND in Kernsockelleisten	52	<b>RS 88</b> Renovier-Ausgleich	14, 26
<b>DT 600</b> DRYTACKBAND für Kautschuk-Sockelleisten	53	<b>RS 100</b> Renovier-Ausgleich	14, 26
<b>DT 700</b> DRYTACKBAND für Treppensysteme	53	<b>RS FIX</b> Reparatur-Feinspachtel	27
<b>DX</b> Bodenausgleich	21	<b>S 810</b> Polyurethan-Spachtelmasse	25
<b>E 21 M</b> Schnellzementstrich-Fertigmörtel	10	<b>SD 910 N</b> Silikon-Dichtstoff	60
<b>E 27 M</b> Schnellestrich-Fertigmörtel	10	<b>SL 85</b> System-Ausgleich	22
<b>E 37 M</b> Variabler Schnellmörtel	11	<b>T 410</b> AQUATAACK Teppichkleber	39
<b>E 40 H</b> Mörtel-Haftbrücke	11	<b>T 412</b> AQUATAACK Teppich- und Linokleber, leitfähig	44
<b>FA 97</b> Faser-Ausgleich	22	<b>T 420</b> Teppichkleber Extra	39
<b>FF 69</b> Flex-Finish	27	<b>T 425</b> Tackifier	48
<b>K 145</b> DesignTack	48	<b>T 435</b> Tackifier Haftstopp	49
<b>K 175</b> Dispersions-Kontakkleber	45	<b>T 440</b> Dispersions-Teppichkleber	40
<b>K 182</b> Neoprene-Kontakkleber Extra	45	<b>T 590</b> Quick-Lift® Wechselfix Verlegeunterlage	32
<b>K 188 E</b> Spezialkleber Extra	36	<b>TDB 100</b> Dichtbahn	33, 58
<b>K 188 S</b> PVC-Schnellkraftkleber	37	<b>TDB 12</b> Dichtband	33, 58
<b>K 190 F</b> Faserverstärkter PVC- und Kautschukkleber	36	<b>TE 161</b> Anrührtopf	63
<b>K 192 F</b> Leitfähiger PVC- und Kautschukkleber	44	<b>TE 162</b> Exaquirl mit Gleitkugel	63
<b>K 195</b> Hochfester 1-K-Hybridkleber	37	<b>TE 163</b> Messeimer	64
<b>L 240 D</b> Dispersions-Linoleumkleber	41	<b>TF 201</b> THOMSIT-FLOOR® Profil-Rollbahn	32
<b>Multi-Car Komplett</b>	65	<b>TF 300</b> THOMSIT-FLOOR® Armierungsgewebe	15
<b>Multi-Car Standard</b>	64	<b>TF 302</b> THOMSIT-FLOOR® Schub-Elast-Bahn, 2 mm	29
<b>OK 820</b> LVT-/Teppich-Objektkleber	42	<b>TF 303</b> THOMSIT-FLOOR® Dämmunterlage, 3 mm	29
<b>OS</b> Objektpachtelmasse	21	<b>TF 303 N</b> THOMSIT-FLOOR® Nonflamable Dämmunterlage, 3 mm	30
<b>P 618</b> Parkett-Dispersionskleber	54	<b>TF 305</b> THOMSIT-FLOOR® Dämmunterlage, 5 mm	30
<b>P 625</b> Parkett-2-K-PUR-Kleber	38, 54	<b>TF 310</b> THOMSIT-FLOOR® Glasfaservlies	15
<b>P 670</b> ELAST Parkettkleber	55	<b>TF 320</b> THOMSIT-FLOOR® Glasfaserstränge	16
<b>P 680</b> ELAST STRONG Parkettkleber	55	<b>TF 404</b> THOMSIT-FLOOR® Tex Comfort, 4 mm	31
<b>P 690</b> STRONG Parkettkleber	56	<b>TK 199</b> Universal-Fixierung	49
<b>QS 10</b> Abstreusand Körnung 0,4 – 0,8 mm	19, 62	<b>TKL 300</b> Schnellbaukleber	41
<b>QS 20</b> Strecksand Körnung 0,2 – 2,0 mm	28, 62	<b>TRD 5</b> Randdämmstreifen	28, 59
<b>R 710</b> Polyurethankleber	38	<b>TRT 10</b> Reinigungstücher	56, 61
<b>R 712</b> Polyurethankleber leitfähig	43	<b>UK 840</b> Universal-Bodenbelags-Klebstoff	42
<b>R 726</b> Blitzharz	12	<b>XXL POWER</b> Premium-Ausgleich	20
<b>R 727</b> Gießharz	12	<b>XXL XPRESS</b> Schnell-Spachtelmasse	20
<b>R 729</b> Silikat-Gießharz	13		
<b>R 730</b> Verdünner für Neoprene-Kleber	46, 61		





# UNTERGRUNDTECHNIK

## UNTERGRUNDTECHNIK

### UNTERGRÜNDE ERSTELLEN UND VORBEREITEN

Estriche erstellen	10
Estriche reparieren und sanieren	12
Vorstreichen - Grundieren - Absperren	17

### SPACHELN UND AUSGLEICHEN

Zementäre Spachtelmassen	20
Anhydrit-Spachtelmassen	24
PU-Spachtelmasse	25
Ergänzungsprodukte	26

### RENOVIERTECHNIK, UNTERLAGEN UND ABDICHTUNG

Trittschalldämm-Technik	29
Renovierunterlagen	32
Abichtungsbahnen und Dämmstreifen	33

# 01 UNTERGRÜNDE ERSTELLEN UND VORBEREITEN

## ESTRICHE ERSTELLEN



### E 21 M

## SCHNELLZEMENTESTRICH-FERTIGMÖRTEL

Für sehr früh belegreife Estriche

### EIGENSCHAFTEN

- Sehr hohe Wasserbindung, sehr schnelle Trocknung, sehr schneller Festigkeitsaufbau
- Belegreif für Bodenbeläge nach 1 Tag
- Für dauernassbelastete Bereiche
- Für Heizestriche geeignet
- Für innen und außen, auch zur direkten Nutzung

### ANWENDUNGSBEREICHE

Gebrauchsfertiger Zementestrichrockenmörtel auf Basis eines ternären Schnellzementbindemittels (Klasse SZT gemäß TKB-Merkblatt 14) zum Erstellen von sehr früh belegreifen:

- Schwimmenden Estrichen auf Dämmschicht
- Estrichen auf Trennlage
- Verbundestrichen
- Beheizten Estrichkonstruktionen

### Technische Daten

Festigkeitsklasse	CT - C60 - F7 - A12
Verbrauch	ca. 20 kg/m <sup>2</sup> je cm Schichtdicke
Begehbar nach	ca. 3 Stunden
Belegreif nach	ca. 24 Stunden mit elastischen und textilen Bodenbeläge ca. 72 Stunden mit Parkett

Für Schichtdicken von 20 bis 80 mm im Innen- und Außenbereich. Auch einsetzbar im Dauernassbereich, als schneller Reparaturmörtel für Industrieböden und zum Erstellen direkt nutzbarer Estriche.



### Bestelldaten

Produktbezeichnung	Gebindegröße/-typ	Farbe/Maße	Artikel-Nr.	EAN Code	Stück/VE	Stück/Palette
E 21 M	25-kg-Sack		50649604	4083200302859	1	42

### E 27 M

## SCHNELLESTRICH-FERTIGMÖRTEL

Für beschleunigt härtende Zementestriche

### EIGENSCHAFTEN

- Sehr hohe Wasserbindung, sehr schnelle Trocknung, sehr schneller Festigkeitsaufbau
- Belegreif für Bodenbeläge nach 3 - 7 Tagen
- Für dauernassbelastete Bereiche
- Für Heizestriche geeignet
- Für innen und außen, auch zur direkten Nutzung

### ANWENDUNGSBEREICHE

Gebrauchsfertiger Zementestrichrockenmörtel auf Basis eines ternären Schnellzementbindemittels (Klasse SZT gemäß TKB-Merkblatt 14) zum Erstellen von früh belegreifen:

- Schwimmenden Estrichen auf Dämmschicht
- Estrichen auf Trennlage
- Verbundestrichen
- Beheizten Estrichkonstruktionen

### Technische Daten

Festigkeitsklasse	CT - C25 - F4 - A12
Verbrauch	ca. 20 kg/m <sup>2</sup> je cm Schichtdicke
Begehbar nach	ca. 1 Tag
Belegreif nach	ca. 3 Tage mit keramischen Fliesen und Platten ca. 7 Tage mit dampfdichten Belägen und Parkett

Für Schichtdicken von 20 bis 80 mm im Innen- und Außenbereich. Auch einsetzbar im Dauernassbereich, als schneller Reparaturmörtel für Industrieböden und zum Erstellen direkt nutzbarer Estriche.



### Bestelldaten

Produktbezeichnung	Gebindegröße/-typ	Farbe/Maße	Artikel-Nr.	EAN Code	Stück/VE	Stück/Palette
E 27 M	25-kg-Sack		50571456	4083200302538	1	42



### E 37 M

## VARIABLER SCHNELLMÖRTEL

### Für Sanierungen im Gewerbe- und Wohnbau

#### EIGENSCHAFTEN

- Schnell härtender, zementgebundener Mörtel
- Belegreif für Bodenbeläge nach 3 - 7 Tagen
- Durch unterschiedliche Wasserzugabe in der Konsistenz einstellbar
- Nahezu schwindfreie Aushärtung
- Wasserfest und frostbeständig, innen und außen einsetzbar

#### ANWENDUNGSBEREICHE

Universeller und schneller Zementmörtel zum Reparieren und Ergänzen von Estrichflächen. THOMSIT E 37 M ist einsetzbar:

- Zur Estrichreparatur oder -ergänzung als erdfeuchter oder fließfähiger Mörtel
- Zum Reparieren von Betonböden und Treppen
- Im Verbund, auf Trennlage oder auf Dämmung.

#### Technische Daten

Festigkeitsklasse	CT - C60 - F7 - A12
Verbrauch	ca. 20 kg/m <sup>2</sup> je cm Schichtdicke
Belegbar nach	ca. 6 Stunden
Belegreif nach	
erdfeuchte Konsistenz	ca. 1 Tag für Bodenbeläge ca. 2 Tage für Parkett
fließfähige Konsistenz	ca. 3 Tage für Bodenbeläge ca. 4 Tage für Parkett

Auch in stark beanspruchten Bereichen, z. B. Krankenhäuser, Ladenlokale, Einkaufszentren und Industriehallen ist THOMSIT E 37 M sowohl unter Bodenbelägen und Parkett als auch zur direkten Nutzung einsetzbar.



#### Bestelldaten

Produktbezeichnung	Gebindegröße/-typ	Farbe/Maße	Artikel-Nr.	EAN Code	Stück/VE	Stück/Palette
E 37 M	25-kg-Sack		50571457	4083200302545	1	42

### E 40 H

## MÖRTEL-HAFTBRÜCKE

### Für Verbundestriche und Zementmörtel

#### EIGENSCHAFTEN

- Sicherer Haftverbund für THOMSIT-Estrichsysteme
- Wasserfest und frostbeständig, innen und außen einsetzbar

#### ANWENDUNGSBEREICHE

Haftbrücke für THOMSIT-Estrich- und Reparaturmörtel zur Herstellung von Verbundbelägen im industriellen und gewerblichen Bereich sowie für Gefälleestriche auf Balkonen und Terrassen.

#### Technische Daten

Verbrauch	ca. 2 bis 2,5 kg/m <sup>2</sup> Trockenmörtel
Schichtdicke	ca. 1,5 mm
Verarbeitungszeit	ca. 1 Stunde



#### Bestelldaten

Produktbezeichnung	Gebindegröße/-typ	Farbe/Maße	Artikel-Nr.	EAN Code	Stück/VE	Stück/Palette
E 40 H	25-kg-Sack		50578819	4083200302514	1	40

# 01 UNTERGRÜNDE ERSTELLEN UND VORBEREITEN

## ESTRICHE REPARIEREN UND SANIEREN



### R 726

#### BLITZHARZ

**Für kraftschlüssiges Schließen von Estrichfugen und -rissen**

#### EIGENSCHAFTEN

- Sehr schnelle Erhärtung
- Höchste Festigkeit
- Ideal für breite Risse
- Klebt auch Metalle

#### ANWENDUNGSBEREICHE

Schnell erhärtendes Reparaturharz für:

- Das kraftschlüssige Schließen von Estrichrissen und -fugen
- Das Kleben von Metallprofilen und Nagelleisten.

Bei sehr feinen Rissen bzw. schmalen Fugen vorzugsweise THOMSIT R 727 Gießharz oder R 729 Silikat-Gießharz verwenden.

#### Technische Daten

Verbrauch	
Schließen von Estrichrissen und -fugen	abhängig von Breite und Tiefe der Risse bzw. Fugen
Verklebung von Metallprofilen und Nagelleisten	ca. 100 g/m <sup>2</sup> je laufenden Meter
Topfzeit	ca. 15 Minuten



#### Bestelldaten

Produktbezeichnung	Gebindegröße/-typ	Farbe/Maße	Artikel-Nr.	EAN Code	Stück/VE	Stück/Palette
R 726	1,02-kg-Dose	Komp. A + B	50521466	4083200300022	6	390

### R 727

#### GISSHARZ

**Für kraftschlüssiges Schließen von feinen Estrichfugen und -rissen**

#### EIGENSCHAFTEN

- Hoch fließfähig
- Ideal für feine Risse
- Schnelle Erhärtung
- Hochfeste Verbindung für stark belastete Flächen

#### ANWENDUNGSBEREICHE

Sehr emissionsarme, zweikomponentige Vergussmasse für:

- Das kraftschlüssige Schließen von Estrichrissen und -fugen.

Bei groben Rissen bzw. breiten Fugen vorzugsweise THOMSIT R 729 Silikat-Gießharz einsetzen.

Zur Herstellung von EP-Mörteln in Verbindung mit THOMSIT QS 10/QS 20.

#### Technische Daten

Verbrauch	abhängig von Breite und Tiefe der Risse bzw. Fugen
Topfzeit	ca. 15 Minuten



#### Bestelldaten

Produktbezeichnung	Gebindegröße/-typ	Farbe/Maße	Artikel-Nr.	EAN Code	Stück/VE	Stück/Palette
R 727	1-kg-Dose	Komp. A + B	50670737	4083200300015	4	96



### R 729

## SILIKAT-GIESSHARZ

Für kraftschlüssiges Schließen von Estrichfugen und -rissen

### EIGENSCHAFTEN

- Geruchsarm
- Ohne Rührwerkzeug mischbar
- Flüssig oder pastös einstellbar
- Perfekt zu dosieren

### ANWENDUNGSBEREICHE

Sehr emissionsarme, zweikomponentige Vergussmasse für:

- Das kraftschlüssige Schließen von feinen und breiteren Estrichrissen und -fugen
- Das Kleben von Metallprofilen.

### Technische Daten

Verbrauch	abhängig von Breite und Tiefe der Risse bzw. Fugen
Topfzeit	ca. 10 Minuten



### Bestelldaten

Produktbezeichnung	Gebindegröße/-typ	Farbe/Maße	Artikel-Nr.	EAN Code	Stück/VE	Stück/Palette
R 729	789-g-Kombi-Gebinde	Komp. A + B	50527650	4083200300039	6	234

### R 755

## EPOXID-SICHERHEITSGRUNDIERUNG

Für kritische Untergründe und hohe Beanspruchung

### EIGENSCHAFTEN

- Sichere Sperrwirkung ohne Begrenzung des maximalen Restfeuchtegehaltes
- Sehr gute Haftung, auch auf matfeuchten Untergründen
- Verhindert Weichmacherwanderung
- Extrem belastbar, Industrieeignung
- Universell einsetzbar, auch in der PAK-Sanierung

### ANWENDUNGSBEREICHE

Sehr emissionsarme, zweikomponentige Epoxidharz-Grundierung als:

- Absperrung von kapillar aufsteigender Feuchtigkeit oder Restfeuchte in unbeheizten Zementestrichen und Betonböden ohne Begrenzung des maximalen Restfeuchtegehaltes
- Absperrung erhöhter Feuchte in beheizten Estrichkonstruktionen mit einer maximalen Restfeuchte von 6 CM-% /KRL 98% r.F.

### Technische Daten

Verbrauch	ca. 300 g/m <sup>2</sup> je Auftrag (mit Lammfellrolle)
	ca. 300 g/m <sup>2</sup> je Auftrag (mit Zahnleiste TKB-B1)
	ca. 500 g/m <sup>2</sup> je Auftrag (mit Zahnleiste TKB-B2)
Reaktions-/Aushärtezeit mind.	ca. 12 Stunden



- Absperrung von Altuntergründen und Gussasphalt vor der Direktklebung mit elastischen Parkettklebstoffen (Weichmachersperre)
- Schutz von feuchtigkeitsempfindlichen Untergründen, wie z. B. festhaftenden Spachtelmasse- und Klebstoffresten, Fertigteilstrichen aus Gips-/Faserplatten, Holzuntergründen, Magnesia- und Steinholzestrichen
- Verfestigung von stark saugfähigen und nicht ausreichend festen, absandenden oder rissigen Untergründen
- Bindemittel für Epoxidharzmörtel und -estriche im System mit Quarzsand THOMSIT QS 10/ QS 20
- Haftbrücke "nass-in-nass" beim Anarbeiten von neuen Estrichen an bestehende Flächen.



### Bestelldaten

Produktbezeichnung	Gebindegröße/-typ	Farbe/Maße	Artikel-Nr.	EAN Code	Stück/VE	Stück/Palette
R 755	7-kg-Eimer	Komp. A + B	50507915	4083200301593	1	39
R 755	21-kg-Eimer	Komp. A + B	50514632	4083200301586	1	11

# 01 UNTERGRÜNDE ERSTELLEN UND VORBEREITEN

## ESTRICHE REPARIEREN UND SANIEREN



### RS 88

#### RENOVIER-AUSGLEICH

Zum Spachteln von 1 - 100 mm in einem Arbeitsgang

#### EIGENSCHAFTEN

- Variabel einstellbar für standfestes Füllen, An- und Beispachteln
- Schnell belegreif in jeder Schichtdicke
- Spannungsarm
- Hohe Endfestigkeiten

#### ANWENDUNGSBEREICHE

Universeller, kunststoffmodifizierter, zementärer Ausgleich für die Erstellung normgerechter Untergründe in Schichtdicken von 1 - 100 mm in einem Arbeitsgang. THOMSIT RS 88 eignet sich für das:

- Füllen von Löchern und Vertiefungen
- Spachteln und Ausbessern von Treppenstufen und Podesten
- An- und Beispachteln von Höhenversätzen.

#### Technische Daten

Festigkeitsklasse	CT - C35 - F7
Verbrauch	ca. 1,5 kg/m <sup>2</sup> je mm Schichtdicke
Verarbeitungszeit	ca. 5 bis 15 min
Begehr nach	ca. 30 bis 60 Minuten
Belegreif nach	ca. 60 Minuten bis 30 mm Schichtdicke

Standfest bis geschmeidig einstellbar durch entsprechende Wasserdosierung. Nur für den trockenen Innenbereich.

Nicht zur Flächenspachtelung oder zum Erstellen von Estrichen/Nutzböden verwenden.



#### Bestelldaten

Produktbezeichnung	Gebindegröße/-typ	Farbe/Maße	Artikel-Nr.	EAN Code	Stück/VE	Stück/Palette
RS 88	25-kg-Sack		50608461	4083200302651	1	42

### RS 100

#### RENOVIER-AUSGLEICH

Für Reparaturen von 0 - 100 mm in einem Arbeitsgang

#### EIGENSCHAFTEN

- Schneller Renovierspachtel mit "Nullauszug"
- Ohne sichtbare Ansätze spachtelbar
- Variabel einstellbar für standfestes Füllen, An- und Beispachteln
- Sehr schnell begehr und belegreif
- Sehr gut modellier- und glättbar
- Für jeden Schichtdickenbereich

#### ANWENDUNGSBEREICHE

Universeller, kunststoffmodifizierter, zementärer Renovier-Ausgleich zum Füllen, An- und Beispachteln. THOMSIT RS 100 eignet sich für das:

- Füllen von Löchern und Vertiefungen
- Spachteln und Ausbessern von Treppenstufen und Podesten
- An- und Beispachteln von Höhenversätzen
- Ausgleichen von Unebenheiten
- Spachteln von Flächen bis 10 m<sup>2</sup>

#### Technische Daten

Festigkeitsklasse	CT - C35 - F7
Verbrauch	ca. 1,5 kg/m <sup>2</sup> je mm Schichtdicke
Verarbeitungszeit	ca. 5 bis 15 Minuten
Begehr nach	ca. 25 bis 60 Minuten
Belegreif nach	ca. 60 Minuten bis 30 mm Schichtdicke

Standfest bis geschmeidig einstellbar durch entsprechende Wasserdosierung. Nur für den trockenen Innenbereich.

Nicht zum Erstellen von Estrichen/Nutzböden verwenden.



#### Bestelldaten

Produktbezeichnung	Gebindegröße/-typ	Farbe/Maße	Artikel-Nr.	EAN Code	Stück/VE	Stück/Palette
RS 100	25-kg-Sack		58407085	4083200305287	1	42



### TF 300

## THOMSIT-FLOOR® ARMIERUNGSGEWEBE

### Zur Stabilisierung und Druckverteilung

#### EIGENSCHAFTEN

- Hochwertiges Glasseidengittergewebe
- Schiebefest ausgerüstet
- Einfach und sauber zu schneiden

#### ANWENDUNGSBEREICHE

Spezialgewebe zur Stabilisierung und Druckverteilung auf Holzuntergründen im System mit geeigneten THOMSIT-Spachtelmassen.

In Verbindung mit THOMSIT R 755 Epoxid-Sicherheits-Grundierung auch zur Stabilisierung von sanierungsfähigen Estrichen geeignet.

Im System mit THOMSIT FF 69 FlexFinish oder THOMSIT S 810 Polyurethanspachtelmasse auf Dämmunterlagen zur Minimierung von Eindrücken einsetzbar.

#### Technische Daten

Flächengewicht ca. 180 g/m<sup>2</sup>



#### Bestelldaten

Produktbezeichnung	Gebindegröße/-typ	Farbe/Maße	Artikel-Nr.	EAN Code	Stück/VE	Stück/Palette
TF 300	50-m <sup>2</sup> -Rolle	1 m x 50 m	45211636	4083200301760	1	30

### TF 310

## THOMSIT-FLOOR® GLASFASERVLIES

### Zur Festigkeitssteigerung und Armierung

#### EIGENSCHAFTEN

- Zur Rissanerung bis 3 mm Rissbreite
- Sehr hohe Zugfestigkeit
- Einfach und schnell einzubauen
- Verbundsystem mit THOMSIT-Bodenausgleichsmassen

#### ANWENDUNGSBEREICHE

Alkaliresistentes Glasfaservlies zur festigkeitssteigernden Armierung von THOMSIT-Spachtelmassen beim Einsatz auf:

- Untergründe mit vorhandenen Rissen und Scheinfugen bis 3 mm Breite bei geringen zu erwartenden Bewegungen
- Rissgefährdete Untergründe
- Leicht schwingende bzw. schwingungsgefährdete Untergründe wie z. B. Holzdielenböden, Span- (P4 bis P7) und OSB-Platten (OSB/2 bis OSB/4)
- Mischuntergründe.

#### Technische Daten

Flächengewicht ca. 120 g/m<sup>2</sup>

Im System mit empfohlenen THOMSIT-Spachtelmassen können auch hoch belastbare Fußböden z. B. im Gewerbe- und Industriebau erstellt werden. Die Fasern sind mit einem speziellen Bindemittel gebunden, welches sich bei Kontakt mit geeigneten THOMSIT-Spachtelmassen auflöst. Somit werden die einzelnen Fasern optimal von der Spachtelmasse umhüllt, armieren die Ausgleichsschicht, steigern dadurch die Biegezugfestigkeit des Verbundsystems und bauen Schwindspannungen ab. Im System mit THOMSIT TF 320 Glasfaserstränge zur Sanierung von Rissen bis 5 mm einsetzbar.



#### Bestelldaten

Produktbezeichnung	Gebindegröße/-typ	Farbe/Maße	Artikel-Nr.	EAN Code	Stück/VE	Stück/Palette
TF 310	90-m <sup>2</sup> -Rolle	0,9 m x 100 m	45212519	4083200302217	1	24

# 01 UNTERGRÜNDE ERSTELLEN UND VORBEREITEN

## ESTRICHE REPARIEREN UND SANIEREN



### TF 320

## THOMSIT-FLOOR® GLASFASERSTRÄNGE

Zur Überarbeitung von Rissen bis 5 mm

### EIGENSCHAFTEN

- Sichere Armierung von Rissen, Fugen und Übergängen
- Alternative zur Rissverharzung
- Sehr hohe Zug- und Reißfestigkeit
- Einfach und schnell einzubauen
- Alkaliresistent

### ANWENDUNGSBEREICHE

Alkaliresistente Glasfaserstränge verlegefreundlich aufgebracht auf einem Gittergelege mit Trägervlies zum einfachen und sicheren Überarbeiten von Rissen, Schein- und Arbeitsfugen sowie Übergängen zwischen unterschiedlichen Untergründen bis 5 mm Breite.

THOMSIT TF 320 ist eine sichere Alternative zum kraftschlüssigen Verbinden mit Rissvergusscharzen bei festliegenden Rissen und Fugen in Bereichen mit leichter Bewegung.

### Technische Daten

Flächengewicht ca. 110 g/m<sup>2</sup>

Im System mit empfohlenen THOMSIT-Spachtelmassen können auch hoch belastbare Fußböden z. B. im Gewerbe- und Industriebau erstellt werden.



### Bestelldaten

Produktbezeichnung	Gebindegröße/-typ	Farbe/Maße	Artikel-Nr.	EAN Code	Stück/VE	Stück/Palette
TF 320	36-m <sup>2</sup> -Rolle	0,8 m x 45 m	45212415	4083200302224	1	24





### R 766

## MULTI-VORSTRICH

Für saugfähige und dichte Untergründe

### EIGENSCHAFTEN

- Universell einsetzbar
- Bindet Reststaub und reguliert die Saugfähigkeit von Estrichen
- Haftbrücke auf nicht saugfähigen Untergründen
- Hochkonzentriert - äußerst ergiebig
- Schnell trocknend

### ANWENDUNGSBEREICHE

Sehr emissionsarmes Vorstrichkonzentrat als Haftbrücke für THOMSIT-Spachtelmassen auf:

- Zementestrichen und Betonböden
- Calciumsulfatestrichen
- Alten, unbesandeten Gussasphaltestrichen
- Fertigteiluntergründen, Span- (P4 bis P7) und OSB-Platten (OSB/2 bis OSB/4)
- Altuntergründen mit festhaftenden, wasserfesten Spachtelmassen- und Klebstoffresten
- Spachtelmassen
- Keramischen Fliesen, Naturwerkstein und Terrazzo
- Holzdielenböden

### Technische Daten

Verbrauch	ca. 150 bis 200 g/m <sup>2</sup> saugfähige Untergründe, 1:4 verdünnt ca. 300 g/m <sup>2</sup> Betonböden, 1:1 verdünnt ca. 50 bis 100 g/m <sup>2</sup> dichte Untergründe, 1:1 verdünnt ca. 80 g/m <sup>2</sup> auf THOMSIT R 740 / R 755 unverdünnt
Trocknungszeit	THOMSIT AS 1 RAPID / AS 2 auf CSE keine zementgebundene Untergründe keine dichte Untergründe, Altuntergründe ca. 30 Minuten  Calciumsulfat, Holzuntergründe, Fertigteiluntergründe mindestens 2 Stunden



- Reaktionsharzschichten als Zwischengrundierung.
- Auch einsetzbar vor der Direktklebung von Bodenbelägen und Parkett mit THOMSIT-Dispersions- und 2-K-PUR-Klebstoffen auf geeigneten Untergründen. Nicht verwenden auf Sulfitablauge- und Weichbitumenklebstoffen.



### Bestelldaten

Produktbezeichnung	Gebindegröße/-typ	Farbe/Maße	Artikel-Nr.	EAN Code	Stück/VE	Stück/Palette
R 766	10-kg-Kanister		50505492	4083200301340	1	60

### R 790

## FÜLLGRUNDIERUNG

Für die Renovierung von Altuntergründen mit hohem Fugenteil, zur Arretierung von Metallwinkeln

### EIGENSCHAFTEN

- Fugen füllen und grundieren in einem Arbeitsgang
- Beschleunigte Trocknung
- Faserverstärkt
- Konsistenz variabel einstellbar
- Besonders geeignet für Holzdielen und keramische Fliesen

### ANWENDUNGSBEREICHE

Sehr emissionsarme, zweikomponentige Polymerdispersion-Spezialzement-Grundierung als Fugenfüller und Haftbrücke für THOMSIT-Spachtelmassen, sowie zur festen Arretierung von Metallwinkeln auf saugfähigen und dichten Untergründen, wie z. B.:

- Holzdielenböden, Span- (P4 bis P7), OSB-Platten (OSB/2 bis OSB/4), Parkettböden und sonstige Holzuntergründe mit Fugenteil
- Unzureichend besandeten Gussasphaltestrichen

### Technische Daten

Verbrauch	ca. 200 bis 800 g/m <sup>2</sup> Holzuntergründe je nach Fugenteil ca. 200 bis 400 g/m <sup>2</sup> sonstige Untergründe ca. 1,3 bis 1,5 kg/m <sup>2</sup> Einspachteln von TF 300 / TF 310 / TF 320
Trocknungszeit	ca. 90 Minuten



- Steinböden und Keramikfliesen
- Beschichtungen
- Festsitzenden, strukturierten PVC-/CV-Altbelägen
- Zement-/Calciumsulfatestriche und Betonböden
- Magnesia-/Steinholzestriche
- Zuvor genannten Untergründen als Altuntergrund mit festhaftenden, wasserfesten Spachtelmassen- und Klebstoffresten.

Nicht verwenden auf Sulfitablauge- und Weichbitumenklebstoffen. Die Füllgrundierung ist keine Abdichtung gegen Feuchtigkeit.



### Bestelldaten

Produktbezeichnung	Gebindegröße/-typ	Farbe/Maße	Artikel-Nr.	EAN Code	Stück/VE	Stück/Palette
R 790	14-kg-Eimer	Komp. A + B	50507943	4083200301227	1	16

# 01 UNTERGRÜNDE ERSTELLEN UND VORBEREITEN

## VORSTREICHEN - GRUNDIEREN - ABSPERREN



### R 740

## 1-K-PUR SCHNELLSPERRGRUNDIERUNG

Für saugfähige und dichte Untergründe

### EIGENSCHAFTEN

- Schneller Baufortschritt, bereits nach einer Stunde ausgehärtet
- Verhindert Weichmacherwanderung
- Sperrt Feuchtigkeit ab
- Universell einsetzbar

### ANWENDUNGSBEREICHE

Sehr emissionsarme, wasserfreie, einkomponentige Polyurethan-Grundierung als:

- Absperrung von kapillar aufsteigender Feuchtigkeit oder Restfeuchte, Zementestrichen bis 4 CM-%/KRL 95% r.F. (beheizte Zementestriche: 3 CM-%/KRL 85% r.F.) und Betonböden bis 5 Gew.-%
- Absperrung von Altuntergründen und Gussasphalt vor der Direktklebung mit elastischen Parkettklebstoffen (Weichmachersperre)

### Technische Daten

Verbrauch	ca. 80 bis 120 g/m <sup>2</sup> mit kurzflorige Rolle, Schaumstoffrolle
	ca. 100 bis 150 g/m <sup>2</sup> mit Plüschrolle, Lammfellrolle
Trocknungszeit	ca. 60 bis 90 Minuten

- Schutz von feuchtigkeitsempfindlichen Untergründen, wie z. B. festhaftenden Spachtelmasse- und Klebstoffresten, Fertigteilestrichen aus Gips-/Faserplatten, Holzuntergründen, Magnesia- und Steinholzestrichen.

THOMSIT R 740 ist universell verwendbar als schnelle Grundierung vor Spachtelarbeiten auf saugfähigen und dichten Untergründen, sowie vor dem direkten Kleben von Parkett mit Reaktionsharzklebstoffen. Auch einsetzbar zur Verfestigung von stark saugfähigen und nicht ausreichend festen oder absinkenden Untergründen. THOMSIT R 740 ist keine Abdichtung gemäß DIN 18533 und DIN 18534.

### Bestelldaten

Produktbezeichnung	Gebindegröße/-typ	Farbe/Maße	Artikel-Nr.	EAN Code	Stück/VE	Stück/Palette
R 740	12-kg-Kanister	braun	50505744	4083200301388	1	60

### R 745

## DISPERSIONS- SPERRGRUNDIERUNG

Für unbeheizte und beheizte Zementestriche bis 3 CM-%

### EIGENSCHAFTEN

- Sichere Absperrung bis 3 CM-% Restfeuchte
- Schnell trocknend
- Sehr ergiebig
- Keine zusätzliche Grundierung oder Quarzsandabstreuerung notwendig
- Unter Parkett geeignet

### ANWENDUNGSBEREICHE

Sehr emissionsarme Dispersions-Grundierung als:

- Sperrgrundierung auf unbeheizten und beheizten, feuchtebeständigen Zementestrichen bis 3 CM-%/KRL 85% r.F. Restfeuchte
- Staubbinder Vorstrich auf trockenen Calciumsulfat- und Zementestrichen vor der Direktklebung mit elastischen THOMSIT-Parkettklebstoffen.

### Technische Daten

Verbrauch	als Feuchtesperre auf Zementestrich ca. 100 bis 120 g/m <sup>2</sup>
	1. Auftrag, 1 : 1 verdünnt
	ca. 100 bis 120 g/m <sup>2</sup>
	2. Auftrag, unverdünnt
zur Staubbinderung vor der Direktklebung	ca. 100 bis 120 g/m <sup>2</sup>
	1 : 5 verdünnt
Trocknungszeit	als Feuchtesperre vor Spachtelarbeiten
	ca. 1 Stunde 1. Auftrag
	1 : 1 verdünnt
	ca. 2 Stunden 2. Auftrag pur

Nicht verwenden auf Sulfitablauge- und Weichbitumenklebstoffen. THOMSIT R 745 ist keine Abdichtung gemäß DIN 18533 und DIN 18534.



### Bestelldaten

Produktbezeichnung	Gebindegröße/-typ	Farbe/Maße	Artikel-Nr.	EAN Code	Stück/VE	Stück/Palette
R 745	10-kg-Kanister	farblos	55590660	4083200300992	1	60



### R 755

## EPOXID-SICHERHEITSGRUNDIERUNG

### Für kritische Untergründe und hohe Beanspruchung

#### EIGENSCHAFTEN

- Sichere Sperrwirkung ohne Begrenzung des maximalen Restfeuchtegehaltes
- Sehr gute Haftung, auch auf matfeuchten Untergründen
- Verhindert Weichmacherwanderung
- Extrem belastbar, Industrieeignung
- Universell einsetzbar, auch in der PAK-Sanierung

#### ANWENDUNGSBEREICHE

Sehr emissionsarme, zweikomponentige Epoxidharz-Grundierung als:

- Abspernung von kapillar aufsteigender Feuchtigkeit oder Restfeuchte in unbeheizten Zementestrichen und Betonböden ohne Begrenzung des maximalen Restfeuchtegehaltes
- Abspernung erhöhter Feuchte in beheizten Estrichkonstruktionen mit einer maximalen Restfeuchte von 6 CM-% /KRL 98% r.F.

#### Technische Daten

Verbrauch	ca. 300 g/m <sup>2</sup> je Auftrag (mit Lammfellrolle)
	ca. 300 g/m <sup>2</sup> je Auftrag (mit Zahnleiste TKB-B1)
	ca. 500 g/m <sup>2</sup> je Auftrag (mit Zahnleiste TKB-B2)

Trocknungszeit	
mind.	ca. 12 Stunden

- Abspernung von Altuntergründen und Gussasphalt vor der Direktklebung mit elastischen Parkettklebstoffen (Weichmachersperre)
- Schutz von feuchtigkeitsempfindlichen Untergründen, wie z. B. festhaftenden Spachtelmasen- und Klebstoffresten, Fertigteilgestrichen aus Gips-/Faserplatten, Holzuntergründen, Magnesia- und Steinholzestrichen
- Verfestigung von stark saugfähigen und nicht ausreichend festen, absandenden oder rissigen Untergründen
- Bindemittel für Epoxidharzmörtel und -estriche im System mit Quarzsand THOMSIT QS 10/ QS 20
- Haftbrücke "nass-in-nass" beim Anarbeiten von neuen Estrichen an bestehende Flächen.



#### Bestelldaten

Produktbezeichnung	Gebindegröße/-typ	Farbe/Maße	Artikel-Nr.	EAN Code	Stück/VE	Stück/Palette
R 755	7-kg-Dose	Komp. A + B	50507915	4083200301593	1	39
R 755	21-kg-Eimer	Komp. A + B	50514632	4083200301586	1	11

### QS 10

## ABSTREUSAND KÖRNUNG 0,4 - 0,8 MM

### Feuergetrockneter Quarzsand zum Füllen und Abstreuen

#### EIGENSCHAFTEN

- Zur Erstellung griffiger Untergründe
- Füllt und stellt die Konsistenz von Reaktionsharzen ein

#### ANWENDUNGSBEREICHE

THOMSIT QS 10 wird zum Abstreuen von Epoxidharzen, wie z. B. THOMSIT R 755, verwendet und ergibt eine sichere und griffige Verbindung für nachfolgende Schichten. Darüber hinaus kann das Produkt zum Füllen und Verdicken von Gieß- und Klebharzen eingesetzt werden.

#### Technische Daten

Verbrauch	ca. 2 kg/m <sup>2</sup> als Abstreusand
-----------	---



#### Bestelldaten

Produktbezeichnung	Gebindegröße/-typ	Farbe/Maße	Artikel-Nr.	EAN Code	Stück/VE	Stück/Palette
QS 10	25-kg-Sack	hellbeige	50505644	4083200301401	1	40

# 01 SPACHTELN UND AUSGLEICHEN

## ZEMENTÄRE SPACHTELMASSEN



### XXL POWER

#### PREMIUM-AUSGLEICH

Zum Ausgleichen bis 20 mm in einem Arbeitsgang

#### EIGENSCHAFTEN

- Sehr schnell und extra variabel
- Sehr guter Verlauf und pumpfähig
- Staubreduziert für sauberes Arbeiten
- Ultra-glatte Oberfläche, dadurch leichter Klebstoffauftrag und reduzierter Klebstoffverbrauch
- Unter Parkett geeignet
- Sehr hohe Festigkeiten, Industrieeignung

#### ANWENDUNGSBEREICHE

Sehr emissionsarmer, kunststoffvergüteter, zementärer Bodenausgleich zum Erstellen normgerechter Untergründe für die Aufnahme von Bodenbelägen und Parkett. THOMSIT XXL POWER ist eine hochbelastbare Qualitätsspachtelmasse für den Wohn-, Gewerbe- und Industriebereich, einsetzbar auf geeigneten:

- Mineralischen Estrichen und Beton
- Fertigteilestrichen aus Gips-/Faserplatten
- Gussasphaltestrichen

#### Technische Daten

Festigkeitsklasse	CT - C40 - F10
Verbrauch	ca. 1,5 kg/m <sup>2</sup> je mm Schichtdicke
Begehbar nach	ca. 2 Stunden
Belegreif nach	
für Bodenbeläge	ca. 6 bis 8 Stunden bis 5 mm Schichtdicke ca. 12 bis 16 Stunden bis 10 mm Schichtdicke
für Parkett	ca. 24 Stunden über 10 mm bis 20 mm Schichtdicke ca. 12 bis 16 Stunden bis 5 mm Schichtdicke ca. 24 Stunden über 5 bis 20 mm Schichtdicke

- Fest verschraubten Span- (P4 bis P7) und OSB-Platten (OSB/2 bis OSB/4)
- Keramischen Fliesen, Naturwerkstein und Terrazzo
- Zuvor genannten Untergründen als Altuntergrund mit festhaftenden, wasserfesten Spachtelmasse- und Klebstoffresten.



#### Bestelldaten

Produktbezeichnung	Gebindegröße/-typ	Farbe/Maße	Artikel-Nr.	EAN Code	Stück/VE	Stück/Palette
XXL POWER	25-kg-Sack		50608449	4083200302606	1	42

### XXL XPRESS

#### SCHNELL-SPACHTELMASSE

Zum Ausgleichen bis 20 mm in einem Arbeitsgang

#### EIGENSCHAFTEN

- Extra schnell, schon nach ca. 90 Minuten belegreif
- Sehr guter Verlauf und pumpfähig
- Staubreduziert für sauberes Arbeiten
- Ultra-glatte Oberfläche, dadurch leichter Klebstoffauftrag und reduzierter Klebstoffverbrauch
- Unter Parkett geeignet
- Besonders hohe Festigkeiten, Industrieeignung

#### ANWENDUNGSBEREICHE

Sehr emissionsarmer, kunststoffvergüteter, zementärer Bodenausgleich zum Erstellen normgerechter Untergründe für die Aufnahme von Bodenbelägen und Parkett. THOMSIT XXL XPRESS ist bereits nach ca. 90 Minuten belegreif und daher ideal für schnelle Bodenbelagarbeiten unter hohem Termindruck. Die THOMSIT-Schnell-Spachtelmasse ist eine hochbelastbare Qualitätsspachtelmasse für den Wohn-, Gewerbe- und Industriebereich, einsetzbar auf geeigneten:

#### Technische Daten

Festigkeitsklasse	CT - C50 - F10
Verbrauch	ca. 1,5 kg/m <sup>2</sup> je mm Schichtdicke
Begehbar nach	ca. 90 Minuten
Belegreif nach	
für Bodenbeläge	ca. 90 Minuten
für Klebungen mit THOMSIT DT 100 / DT 200	ca. 4 Stunden
für Parkett und Klebungen mit Reaktionsharzprodukten	ca. 12 Stunden

- Mineralischen Estrichen und Beton
- Fertigteilestrichen aus Gips-/Faserplatten
- Gussasphaltestrichen
- Fest verschraubten Span- (P4 bis P7) und OSB-Platten (OSB/2 bis OSB/4)
- Keramischen Fliesen, Naturwerkstein und Terrazzo
- Zuvor genannten Untergründen als Altuntergrund mit festhaftenden, wasserfesten Spachtelmasse- und Klebstoffresten.



#### Bestelldaten

Produktbezeichnung	Gebindegröße/-typ	Farbe/Maße	Artikel-Nr.	EAN Code	Stück/VE	Stück/Palette
XXL XPRESS	25-kg-Sack		50608448	4083200302613	1	42



## DX

### BODENAUSGLEICH

Zum Ausgleichen von 0,5 – 15 mm in einem Arbeitsgang

#### EIGENSCHAFTEN

- Sehr guter Verlauf und pumpfähig
- Ultra-glatte Oberfläche, dadurch leichter Klebstoffauftrag und reduzierter Klebstoffverbrauch
- Spannungsarm
- Hohe Festigkeiten
- Unter Parkett geeignet

#### ANWENDUNGSBEREICHE

Sehr emissionsarmer, kunststoffmodifizierter, zementärer Bodenausgleich zum Erstellen normgerechter Untergründe für die Aufnahme von Bodenbelägen und Parkett. THOMSIT DX ist eine Qualitätsspachtelmasse für den Wohn- und Gewerbebereich, einsetzbar auf geeigneten:

- Mineralischen Estrichen und Beton
- Fertigteilestrichen aus Gips-/Faserplatten
- Gussasphaltestrichen
- Keramischen Fliesen, Naturwerkstein und Terrazzo

#### Technische Daten

Festigkeitsklasse	CT - C35 - F7
Verbrauch	ca. 1,5 kg/m <sup>2</sup> je mm Schichtdicke
Begehbar nach	ca. 2 Stunden
Belegreif nach	
mit Standard-Oberbelägen	ca. 24 Stunden bis 10 mm Schichtdicke
	ca. 48 Stunden über 10 bis 15 mm Schichtdicke
bei Parkett	ca. 24 Stunden bis 5 mm Schichtdicke
	ca. 48 Stunden über 5 bis 10 mm Schichtdicke
	ca. 72 Stunden über 10 bis 15 mm Schichtdicke

- Zuvor genannten Untergründen als Altuntergrund mit festhaftenden, wasserfesten Spachtelmasse- und Klebstoffresten.



#### Bestelldaten

Produktbezeichnung	Gebindegröße/-typ	Farbe/Maße	Artikel-Nr.	EAN Code	Stück/VE	Stück/Palette
DX	25-kg-Sack		50608464	4083200302590	1	42

## OS

### OBJEKTSACHTELMASSE

Zum Ausgleichen bis 10 mm in einem Arbeitsgang

#### EIGENSCHAFTEN

- Selbstverlaufend und pumpfähig
- Sehr glatte Oberfläche
- Gute Festigkeiten

#### ANWENDUNGSBEREICHE

Sehr emissionsarmer, kunststoffmodifizierter, zementärer Bodenausgleich zum Erstellen normgerechter Untergründe für die Aufnahme von Bodenbelägen. THOMSIT OS ist eine Qualitätsspachtelmasse für den Wohn- und Gewerbebereich, einsetzbar auf geeigneten:

- Mineralischen Estrichen und Beton
- Keramischen Fliesen, Naturwerkstein und Terrazzo.

Nur für den trockenen Innenbereich. THOMSIT OS nicht als Estrich oder Nutzboden verwenden. Nicht auf Gussasphaltestrich einsetzen.

#### Technische Daten

Festigkeitsklasse	CT - C30 - F7
Verbrauch	ca. 1,5 kg/m <sup>2</sup> je mm Schichtdicke
Begehbar nach	ca. 2 bis 3 Stunden
Belegreif nach	
für Bodenbeläge	ca. 24 Stunden bis 3 mm Schichtdicke
	ca. 48 bis 72 Stunden über 3 mm Schichtdicke



#### Bestelldaten

Produktbezeichnung	Gebindegröße/-typ	Farbe/Maße	Artikel-Nr.	EAN Code	Stück/VE	Stück/Palette
OS	25-kg-Sack		50608446	4083200302583	1	42

# 01 SPACHTELN UND AUSGLEICHEN

## ZEMENTÄRE SPACHTELMASSEN



### SL 85

#### SYSTEM-AUSGLEICH

**Flexibler Flächenausgleich von 0,5 – 50 mm in einem Arbeitsgang**

#### EIGENSCHAFTEN

- Ideal auf Holzdielen und kritischen Untergründen
- Gabelstaplerfest für Industrieböden
- Selbstverlaufend und pumpfähig
- Spannungsarm
- Unter Parkett geeignet

#### ANWENDUNGSBEREICHE

Sehr emissionsarmer, kunststoffmodifizierter, zementärer Bodenausgleich zum Erstellen normgerechter Untergründe für die Aufnahme von Bodenbelägen und Parkett. THOMSIT SL 85 ist eine hochbelastbare Qualitätsspachtelmasse für den Wohn-, Gewerbe- und Industriebereich, einsetzbar auf geeigneten:

- Holzböden, Fertigteileruntergründen, Span- (P4 bis P7) und OSB-Platten (OSB/2 bis OSB/4)
- Mineralischen Estrichen und Beton
- Fertigteilestrichen aus Gips-/Faserplatten
- Gussasphaltestrichen

#### Technische Daten

Festigkeitsklasse	CT - C35 - F10
Verbrauch	ca. 1,5 kg/m <sup>2</sup> je mm Schichtdicke
Begehbar nach	ca. 2 Stunden
Belegreif nach	
für Bodenbeläge	ca. 24 Stunden
für Parkett	ca. 24 Stunden bis 5 mm Schichtdicke
	ca. 48 Stunden über 3 bis 5 mm Schichtdicke

- Keramischen Fliesen, Naturwerkstein und Terrazzo
- Zuvor genannten Untergründen als Altuntergrund mit festhaftenden, wasserfesten Spachtelmasse- und Klebstoffresten.



#### Bestelldaten

Produktbezeichnung	Gebindegröße/-typ	Farbe/Maße	Artikel-Nr.	EAN Code	Stück/VE	Stück/Palette
SL 85	25-kg-Sack		50608462	4083200302637	1	42

### FA 97

#### FASER-AUSGLEICH

**Zum Ausgleichen von Holzböden und Estrichen von 3 – 15 mm in einem Arbeitsgang**

#### EIGENSCHAFTEN

- Faserverstärkt
- Gut geeignet zum Renovieren von Altuntergründen
- Selbstverlaufend
- Spannungsarm
- Hohe Festigkeiten

#### ANWENDUNGSBEREICHE

Sehr emissionsarmer, kunststoffmodifizierter, zementärer Bodenausgleich zum Erstellen normgerechter Untergründe für die Aufnahme von Bodenbelägen. THOMSIT FA 97 ist eine Qualitätsspachtelmasse für den Wohn- und Gewerbebereich, einsetzbar auf geeigneten:

- Holzböden, Fertigteileruntergründen, Span- (P4 bis P7) und OSB-Platten (OSB/2 bis OSB/4)
- Mineralischen Estrichen und Beton
- Fertigteilestrichen aus Gips-/Faserplatten
- Gussasphaltestrichen

#### Technische Daten

Festigkeitsklasse	CT - C35 - F10
Verbrauch	ca. 1,5 kg/m <sup>2</sup> je mm Schichtdicke
Begehbar nach	ca. 2,5 Stunden
Belegreif nach	ca. 24 Stunden

- Keramischen Fliesen, Naturwerkstein und Terrazzo
- Zuvor genannten Untergründen als Altuntergrund mit festhaftenden, wasserfesten Spachtelmasse- und Klebstoffresten.



#### Bestelldaten

Produktbezeichnung	Gebindegröße/-typ	Farbe/Maße	Artikel-Nr.	EAN Code	Stück/VE	Stück/Palette
FA 97	25-kg-Sack		50608450	4083200302620	1	42



## DS 40

### DICKSCHICHT-AUSGLEICH

Zum Ausgleichen von 3 – 40 mm in einem Arbeitsgang

#### EIGENSCHAFTEN

- Zum Ausgleichen großer, sehr unterschiedlicher Unebenheiten
- Selbstverlaufend und pumpfähig
- Sehr glatte Oberfläche
- Spannungsarm
- Unter Parkett geeignet

#### ANWENDUNGSBEREICHE

Sehr emissionsarmer, kunststoffmodifizierter zementärer Dickschicht-Ausgleich zum Erstellen normgerechter Untergründe für die Aufnahme von Bodenbelägen und Parkett. THOMSIT DS 40 ist eine Qualitätsspachtelmasse für den Wohn- und Gewerbebereich, einsetzbar auf geeigneten:

- Estrichen und Beton
- Fliesen, Naturwerkstein und Terrazzo
- Zuvor genannten Untergründen als Altuntergrund mit festhaftenden, wasserfesten Spachtelmasse- und Klebstoffresten.

Technische Daten	
Festigkeitsklasse	CT - C35 - F7
Verbrauch	ca. 1,7 kg/m <sup>2</sup> je mm Schichtdicke
Begehbar nach	ca. 2 Stunden
Belegreif nach	
für Bodenbeläge	ca. 24 Stunden bis 20 mm Schichtdicke ca. 48 Stunden über 20 bis 40 mm Schichtdicke
für Parkett	ca. 48 Stunden bis 20 mm Schichtdicke ca. 96 Stunden über 20 bis 40 mm Schichtdicke



Bestelldaten						
Produktbezeichnung	Gebindegröße/-typ	Farbe/Maße	Artikel-Nr.	EAN Code	Stück/VE	Stück/Palette
DS 40	25-kg-Sack		50608463	4083200302644	1	42

# 01 SPACHTELN UND AUSGLEICHEN

## ANHYDRIT-SPACHTELMASSEN



### AS 1 RAPID

#### ANHYDRIT-AUSGLEICH

Zum Ausgleichen bis 20 mm in einem Arbeitsgang

#### EIGENSCHAFTEN

- Nahezu spannungsfrei, ideal zur Renovierung von Altuntergründen
- Sehr guter Verlauf und pumpfähig
- Ultra-glatte Oberfläche, dadurch leichter Klebstoffauftrag und reduzierter Klebstoffverbrauch
- Schnelle Belegreife
- Sehr hohe Festigkeiten

#### ANWENDUNGSBEREICHE

Sehr emissionsarmer Calciumsulfat-Bodenausgleich zum Erstellen normgerechter Untergründe für die Aufnahme von Bodenbelägen. THOMSIT AS 1 RAPID ist eine Qualitätsspachtelmasse für den Wohn- und Gewerbebereich, einsetzbar auf geeigneten:

- Estrichen und Beton
- Gussasphaltestrichen
- Fertigteiluntergründen, Span- (P4 bis P7) und OSB-Platten (OSB/2 bis OSB/4)

#### Technische Daten

Festigkeitsklasse	CA - C40 - F10
Verbrauch	ca. 1,6 kg/m <sup>2</sup> je mm Schichtdicke
Begehbar nach	ca. 2,5 Stunden
Belegreif nach	ca. 18 Stunden bis 3 mm Schichtdicke ca. 24 Stunden bis 5 mm Schichtdicke
je weiteren mm Schichtdicke	ca. 24 Stunden zusätzlich

- Keramischen Fliesen, Naturwerkstein und Terrazzo
- Zuvor genannten Untergründen als Altuntergrund mit festhaftenden, wasserfesten Spachtelmasse- und Klebstoffesten.



#### Bestelldaten

Produktbezeichnung	Gebindegröße/-typ	Farbe/Maße	Artikel-Nr.	EAN Code	Stück/VE	Stück/Palette
AS 1 RAPID	25-kg-Sack		50607977	4083200302569	1	42

### AS 2

#### FASER-ANHYDRIT-AUSGLEICH

Zum Ausgleichen von 3 - 30 mm in einem Arbeitsgang

#### EIGENSCHAFTEN

- Rissvermeidung durch Faserverstärkung
- Nahezu spannungsfrei, ideal zur Renovierung von besonders kritischen Untergründen
- Sehr guter Verlauf und pumpfähig
- Schnelle Belegreife
- Sehr hohe Festigkeiten

#### ANWENDUNGSBEREICHE

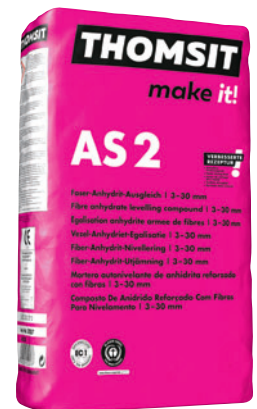
Sehr emissionsarmer, faserarmer Calciumsulfat-Bodenausgleich zum Erstellen normgerechter Untergründe für die Aufnahme von Bodenbelägen. THOMSIT AS 2 ist eine Qualitätsspachtelmasse für den Wohn- und Gewerbebereich, einsetzbar auf geeigneten:

- Estrichen und Beton
- Gussasphaltestrichen
- Fertigteiluntergründen, Span- (P4 bis P7) und OSB-Platten (OSB/2 bis OSB/4)
- Keramischen Fliesen, Naturwerkstein und Terrazzo

#### Technische Daten

Festigkeitsklasse	CA - C40 - F10
Verbrauch	ca. 1,6 kg/m <sup>2</sup> je mm Schichtdicke
Begehbar nach	ca. 2,5 Stunden
Belegreif nach	ca. 18 Stunden bis 3 mm Schichtdicke ca. 24 Stunden bis 5 mm Schichtdicke
je weiteren mm Schichtdicke	ca. 24 Stunden zusätzlich

- Zuvor genannten Untergründen als Altuntergrund mit festhaftenden, wasserfesten Spachtelmasse- und Klebstoffesten.



#### Bestelldaten

Produktbezeichnung	Gebindegröße/-typ	Farbe/Maße	Artikel-Nr.	EAN Code	Stück/VE	Stück/Palette
AS 2	25-kg-Sack		50608444	4083200302576	1	42





**S 810**

**POLYURETHAN-SPACHTELMASSE**

**Für hoch beanspruchte und kritische Untergründe**

**EIGENSCHAFTEN**

- Selbstnivellierend
- Spannungsfrei erhärtend
- Feuchtigkeits- und witterungsbeständig
- Auch außen einsetzbar

**ANWENDUNGSBEREICHE**

Lösemittelfreie, zweikomponentige Polyurethan-Spachtelmasse für:

- Mineralische Untergründe
- Bituminöse Untergründe wie Gussasphalte, Asphaltfeinbeton, Bitumenkleber, festliegende Stampfasphalt-Platten
- Festliegende Gumminoppenbeläge, elastische Beläge
- Metallische Untergründe.

**Technische Daten**

Verbrauch	ca. 1,3 kg/m <sup>2</sup> je mm Schichtdicke
Offene Zeit	ca. 25 Minuten
Belastbar nach	
mechanisch	ca. 8 Stunden
chemisch	ca. 7 Tage
Belegreif nach	ca. 24 Stunden

Geeignet als Migrationssperre (z. B. gegen Weichmacher) auf Gummigranulat-Unterlagen, wie z. B. Regupol und Kork-Gummi-Dämmunterlagen. Besonders empfehlenswert für Ausgleicharbeiten auf feuchtigkeitsempfindlichen Untergründen, wie Magnesiaestrichen oder alten Sulfatablauge-Klebstoffen und zur Egalisierung von Untergründen bei zu erwartender hoher Belastung, (z. B. rollende Lasten im Industriebereich). Auch geeignet zur Versiegelung PAK-belasteter Untergründe, wie z. B. Alt-Parkett.

Hierzu bitte unsere technische Beratung einholen.



**Bestelldaten**

Produktbezeichnung	Gebindegröße/-typ	Farbe/Maße	Artikel-Nr.	EAN Code	Stück/VE	Stück/Palette
S 810	25-kg-Eimer	Komp. A	50505549	4083200301999	1	12
S 810	6,25-kg-Eimer	Komp. B	50505548	4083200302019	1	72
S 810	10-kg-Eimer	Komp. A + B	50507945	4083200302002	1	39

# 01 SPACHTELN UND AUSGLEICHEN

## ERGÄNZUNGSPRODUKTE



### RS 88

#### RENOVIER-AUSGLEICH

Zum Spachteln von 1 - 100 mm in einem Arbeitsgang

#### EIGENSCHAFTEN

- Variabel einstellbar für standfestes Füllen, An- und Beispachteln
- Schnell belegreif in jeder Schichtdicke
- Spannungsarm
- Hohe Endfestigkeiten

#### ANWENDUNGSBEREICHE

Universeller, kunststoffmodifizierter, zementärer Ausgleich für die Erstellung normgerechter Untergründe in Schichtdicken von 1 - 100 mm in einem Arbeitsgang. THOMSIT RS 88 eignet sich für das:

- Füllen von Löchern und Vertiefungen
- Spachteln und Ausbessern von Treppenstufen und Podesten
- An- und Beispachteln von Höhenversätzen.

#### Technische Daten

Festigkeitsklasse	CT - C35 - F7
Verbrauch	ca. 1,5 kg/m <sup>2</sup> je mm Schichtdicke
Begehrbar nach	ca. 30 bis 60 Minuten
Belegreif nach	ca. 60 Minuten bis 30 mm Schichtdicke

Standfest bis geschmeidig einstellbar durch entsprechende Wasserdosierung. Nur für den trockenen Innenbereich.

Nicht zur Flächenspachtelung oder zum Erstellen von Estrichen/Nutzböden verwenden.



#### Bestelldaten

Produktbezeichnung	Gebindegröße/-typ	Farbe/Maße	Artikel-Nr.	EAN Code	Stück/VE	Stück/Palette
RS 88	25-kg-Sack		50608461	4083200302651	1	42

### RS 100

#### RENOVIER-AUSGLEICH

Für Reparaturen von 0 - 100 mm in einem Arbeitsgang

#### EIGENSCHAFTEN

- Schneller Renovierspachtel mit "Nullauszug"
- Ohne sichtbare Ansätze spachtelbar
- Variabel einstellbar für standfestes Füllen, An- und Beispachteln
- Sehr schnell begehrbar und belegreif
- Sehr gut modellier- und glättbar
- Für jeden Schichtdickenbereich

#### ANWENDUNGSBEREICHE

Universeller, kunststoffmodifizierter, zementärer Renovier-Ausgleich zum Füllen, An- und Beispachteln. THOMSIT RS 100 eignet sich für das:

- Füllen von Löchern und Vertiefungen
- Spachteln und Ausbessern von Treppenstufen und Podesten
- An- und Beispachteln von Höhenversätzen
- Ausgleichen von Unebenheiten
- Spachteln von Flächen.

#### Technische Daten

Verbrauch	ca. 1,5 kg/m <sup>2</sup> je mm Schichtdicke
Begehrbar nach	ca. 25 bis 60 Minuten
Belegreif nach	ca. 60 Minuten bis 30 mm Schichtdicke



#### Bestelldaten

Produktbezeichnung	Gebindegröße/-typ	Farbe/Maße	Artikel-Nr.	EAN Code	Stück/VE	Stück/Palette
RS 100	25-kg-Sack		58407085	4083200305287	1	42



**RS FIX**

**REPARATUR-FEINSPACHTEL**

Zum schnellen An- und Beispachteln von 0 – 4 mm Schichtdicke und Arretierung von Metallwinkeln

**EIGENSCHAFTEN**

- Auf Null ausziehbar
- sehr glatte Oberfläche
- Besonders schnell belegreif
- Für nahezu alle Untergründe

**ANWENDUNGSBEREICHE**

Sehr feiner, schneller, zementärer Reparatur- und Kratzspachtel mit hohem Kunststoffanteil zum Glätten von Unebenheiten und Kellenschlägen, zum Füllen von Fehlstellen und fugenhaltigen Untergründen, zum Anspachteln von Höhenversatz und Übergängen, zur festen Arretierung von Metallwinkeln. THOMSIT RS FIX ist einsetzbar auf geeigneten:

- Estrichen und Beton
- Trockenestrichelementen
- Keramischen Fliesen, Naturwerkstein und Terrazzo

Technische Daten	
Festigkeitsklasse	CT - C25 - F7
Verbrauch	ca. 1,2 kg/m <sup>2</sup> je mm Schichtdicke
Begehbar nach	ca. 30 Minuten
Belegreif nach	
für Bodenbeläge	ca. 30 Minuten
für Parkett, Kork und Laminat	ca. 12 Stunden

- Fertigteiluntergründen, Span- (P4 bis P7) und OSB-Platten (OSB/2 bis OSB/4)
- Zuvor genannten Untergründen als Altuntergrund mit festhaftenden, wasserfesten Spachtelmasse- und Klebstoffresten.



Bestelldaten						
Produktbezeichnung	Gebindegröße/-typ	Farbe/Maße	Artikel-Nr.	EAN Code	Stück/VE	Stück/Palette
RS FIX	5-kg-Eimer		50672178	4083200302897	1	65

**FF 69**

**FLEX-FINISH**

Zum Ausgleich von Unebenheiten und als Weichmachersperre

**EIGENSCHAFTEN**

- Gebrauchsfertig
- Zum Glätten von Altbelägen mit Hoch-Tief-Strukturen
- Migrationssperre auf PVC und Dämmunterlagen
- Hochflexibel

**ANWENDUNGSBEREICHE**

Gebrauchsfertige, sehr emissionsarme Dispersionsspachtelmasse zur:

- Verwendung als Migrationssperre, z. B. auf PVC- und CV-Belägen, Gummi-Granulat-Unterlagen, Span- (P4 bis P7) und OSB-Platten (OSB/2 bis OSB/4)
- Egalisierung von wasserfesten, festhaftenden Klebstoffresten
- Glättung von Softbelägen im Wandbereich
- Abspachtelung von THOMSIT TF 300 Armierungsgewebe auf THOMSIT TF 303 und TF 305.

Technische Daten	
Verbrauch	
glatte Nutzbeläge	ca. 400 bis 600 g/m <sup>2</sup> Auftrag: 1-malig
Beläge mit strukturierter Oberfläche	ca. 500 bis 800 g/m <sup>2</sup> Auftrag: 2-malig
Sonstige Untergründe	ca. 600 bis 1300 g/m <sup>2</sup> Auftrag: 1-malig
TF 300	
Armierungsgewebe auf Dämmunterlagen	ca. 1,3 kg/m <sup>2</sup> Auftrag:
TF 303/TF 305	2-malig
Begehbar nach	ca. 6 Stunden
Belegreif nach	ca. 24 Stunden

Unebenheiten bis 1 mm können in einem Arbeitsgang ausgeglichen werden.

Nicht verwenden auf Sulfitablauge und Weichbitumenklebstoffen.



Bestelldaten						
Produktbezeichnung	Gebindegröße/-typ	Farbe/Maße	Artikel-Nr.	EAN Code	Stück/VE	Stück/Palette
FF 69	20-kg-Eimer		50505251	4083200301074	1	24

# 01 SPACHTELN UND AUSGLEICHEN

## ERGÄNZUNGSPRODUKTE



### QS 20

#### STRECKSAND KÖRnung 0,2 – 2,0 MM Feuertrockneter Quarzsand zum Strecken von Ausgleichsmassen

##### EIGENSCHAFTEN

- Füllend
- Vermeidet Spannungen
- Wirkt kühlend bei Mörteln, die Wärme freisetzen
- Stellt die Konsistenz ein

##### ANWENDUNGSBEREICHE

THOMSIT QS 20 ist optimal geeignet zur Streckung von THOMSIT-Ausgleichsmassen. Der Quarzsand wirkt kühlend und reduziert dadurch Spannungen besonders beim Einsatz in größeren Schichtdicken. In Verbindung mit geeigneten Reaktionsharzen ist THOMSIT QS 20 auch zur Herstellung von Epoxidharzestrichen oder -mörteln verwendbar.

##### Technische Daten

Verbrauch	Als Strecksand je nach KonsistenzEinstellung
-----------	--



##### Bestelldaten

Produktbezeichnung	Gebindegröße/-typ	Farbe/Maße	Artikel-Nr.	EAN Code	Stück/VE	Stück/Palette
QS 20	25-kg-Sack	hellbeige	50505645	4083200301395	1	40

### TRD 5

#### RANDDÄMMSTREIFEN Selbstklebender Randdämmstreifen zur Vermeidung von Schallbrücken

##### EIGENSCHAFTEN

- Unverrottbarer Polyethylenschaumstoff
- Selbstklebend auf sauberen Untergründen; dadurch einfache und sichere Verarbeitung
- Antihaftbeschichtet, geschlossenporig

##### ANWENDUNGSBEREICHE

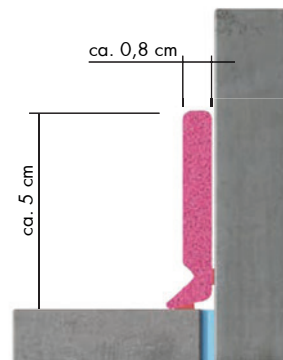
Für den Anschlussbereich Boden/Wand zur Vermeidung von Schallbrücken bei der Verarbeitung von fließfähigen Spachtelmassen.

Speziell bei Renovierungsarbeiten oder falls der Randdämmstreifen des Estrichs entfernt worden ist.

Auf Rohbetonböden, schwimmenden Estrichen oder Estrichen auf Trennlage, Holzdielen- und Spanplattenböden, alten Keramik- und Naturwerksteinböden.

##### Technische Daten

Materialdicke	ca. 8 mm
---------------	----------



##### Bestelldaten

Produktbezeichnung	Gebindegröße/-typ	Farbe/Maße	Artikel-Nr.	EAN Code	Stück/VE	Stück/Palette
TRD 5	150-m-Rolle	Breite: 500 mm	45225903	4083200302729	1	9



### TF 302

## THOMSIT-FLOOR® SCHUB-ELAST-BAHN, 2 MM

Für die schubelastische Klebung von Holzpfaster und Parkett

#### EIGENSCHAFTEN

- Baut Quellkräfte des Holzes sicher ab
- Für bauphysikalisch ungünstige Untergründe
- Niedrige Einbauhöhe

#### ANWENDUNGSBEREICHE

Elastische und rissüberbrückend wirkende Entkopplungsbahn für die schubelastische Klebung von:

- Massiv- und Fertigparkett mit Nut und Feder
- Mosaikparkett
- Hochkantlamellenparkett
- Holzpfaster RE und WE nach DIN 68 702.

#### Technische Daten

Materialdicke	ca. 2 mm
Flächengewicht	ca. 0,9 kg/m <sup>2</sup>
Trittschallminderung	16 dB nach DIN EN ISO 10-140
Belastbar nach	sofort

THOMSIT TF 302 kompensiert auftretende Scher- und Schubspannungen zwischen Parkett und Untergrund. Zur Trittschalldämmung auch unter schwimmend verlegtem Fertigparkett und Laminat sowie textilen und elastischen Bodenbelägen einsetzbar.



#### Bestelldaten

Produktbezeichnung	Gebindegröße/-typ	Farbe/Maße	Artikel-Nr.	EAN Code	Stück/VE	Stück/Palette
TF 302	50-m <sup>2</sup> -Rolle	1 m x 50 m	45211678	4083200301722	1	6

### TF 303

## THOMSIT-FLOOR® DÄMMUNTERLAGE, 3 MM

Universelle Trittschalldämmung unter vielen Belägen

#### EIGENSCHAFTEN

- Hohe Trittschallminderung bei niedriger Aufbauhöhe
- Verbessert deutlich den Geh- und Wohnkomfort
- Geruchsarmes PUR-Granulat mit hochwertigem Bindemittel
- Alterungsbeständig, rationell zu verarbeiten, praxiserichtige Rollenmaße, leicht, schnell und abfallarm zu verlegen

#### ANWENDUNGSBEREICHE

Als Trittschalldämmung mit wärmedämmenden Eigenschaften unter:

- Geklebten elastischen Belägen, z. B. PVC/CV, Linoleum ab 3,2 mm, Kautschuk
- Geklebten und gespannten textilen Belägen
- Geklebtem oder schwimmend verlegtem Parkett.

#### Technische Daten

Materialdicke	ca. 3 mm
Flächengewicht	ca. 1,2 kg/m <sup>2</sup>
Trittschallminderung	19 dB nach DIN EN ISO 10-140
Belastbar nach	sofort

Auf Rohdecken, Estrichen, Holzdielenböden und vielen Nutzböden wie z. B. PVC, Flexfliesen, Stein und Keramikböden und versiegeltem Parkett einsetzbar.



#### Bestelldaten

Produktbezeichnung	Gebindegröße/-typ	Farbe/Maße	Artikel-Nr.	EAN Code	Stück/VE	Stück/Palette
TF 303	45-m <sup>2</sup> -Rolle	1,25 m x 36 m	45211716	4083200301753	1	6

# 01 RENOVIERTECHNIK, UNTERLAGEN UND ABDICHTUNG

## TRITTSCHALLDÄMM-TECHNIK



### TF 303 N

#### THOMSIT-FLOOR® NONFLAMMABLE DÄMMUNTERLAGE, 3 MM

Universelle Trittschalldämmung unter vielen Belägen

#### EIGENSCHAFTEN

- Schwer entflammbar ausgerüstet
- Hohe Trittschallminderung bei niedriger Aufbauhöhe
- Verbessert deutlich den Geh- und Wohnkomfort
- Geruchsarmes PUR-Granulat mit hochwertigem Bindemittel
- Alterungsbeständig, rationell zu verarbeiten, praxisgerechte Rollenmaße, leicht, schnell und abfallarm zu verlegen

#### ANWENDUNGSBEREICHE

Flammhemmend ausgerüstete Trittschalldämmung mit wärmedämmenden Eigenschaften unter:

- Geklebten elastischen Belägen, z. B. PVC/CV, Linoleum ab 3,2 mm, Kautschuk
- Geklebten und gespannten textilen Belägen

#### Technische Daten

Materialdicke	ca. 3 mm
Flächengewicht	ca. 1,3 kg/m <sup>2</sup>
Trittschallminderung	19 dB nach DIN EN ISO 10-140
Belastbar nach	sofort

- Geklebtem oder schwimmend verlegtem Parkett.

Auf Rohdecken, Estrichen, Holzdielenböden und vielen Nutzböden wie z. B. PVC, Flexfliesen, Stein und Keramikböden und versiegeltem Parkett einsetzbar.



#### Bestelldaten

Produktbezeichnung	Gebindegröße/-typ	Farbe/Maße	Artikel-Nr.	EAN Code	Stück/VE	Stück/Palette
TF 303 N	45-m <sup>2</sup> -Rolle	1,25 m x 36 m	45211637	4083200301739	1	6

### TF 305

#### THOMSIT-FLOOR® DÄMMUNTERLAGE, 5 MM

Universelle Trittschalldämmung unter vielen Belägen

#### EIGENSCHAFTEN

- Hohe Trittschallminderung bei niedriger Aufbauhöhe
- Verbessert deutlich den Geh- und Wohnkomfort
- Geruchsarmes PUR-Granulat mit hochwertigem Bindemittel
- Alterungsbeständig, rationell zu verarbeiten, praxisgerechte Rollenmaße, leicht, schnell und abfallarm zu verlegen

#### ANWENDUNGSBEREICHE

Als Trittschalldämmung mit wärmedämmenden Eigenschaften unter:

- Geklebten und gespannten textilen Belägen
- Geklebtem oder schwimmend verlegtem Parkett.

#### Technische Daten

Materialdicke	ca. 5 mm
Flächengewicht	ca. 2 kg/m <sup>2</sup>
Trittschallminderung	20 dB nach DIN EN ISO 10-140

Auf Rohdecken, Estrichen, gespachtelten Holzdielenböden und vielen Nutzböden wie z. B. PVC, Flexfliesen, Stein und Keramikböden und versiegeltem Parkett einsetzbar.



#### Bestelldaten

Produktbezeichnung	Gebindegröße/-typ	Farbe/Maße	Artikel-Nr.	EAN Code	Stück/VE	Stück/Palette
TF 305	30-m <sup>2</sup> -Rolle	1,25 m x 24 m	45211717	4083200301746	1	6



**TF 404**

**THOMSIT-FLOOR® TEX COMFORT,  
4 MM**

**Super Trittschalldämmung mit erhöhtem  
Komfort**

**EIGENSCHAFTEN**

- Besonders hohe Trittschallminderung bei niedriger Aufbauhöhe
- Verbessert wesentlich den Geh- und Wohnkomfort
- Dimensionsstabil
- Lose verlegbar
- Alterungs- und reinigungsbeständig, rationell zu verarbeiten, praxisingerechte Rollenmaße, leicht, schnell und abfallarm zu verlegen

**ANWENDUNGSBEREICHE**

Äußerst komfortable Trittschalldämmung, zusätzlich mit wärmedämmenden Eigenschaften unter:

- Verklebten und verspannten Teppichböden.

Die zweischichtige Spezialunterlage besitzt eine härtere Oberschicht zur Druckverteilung und eine hochelastische Unterseite zur spürbaren Erhöhung des Gehkomforts.

**Technische Daten**

Materialdicke	ca. 4 mm
Flächengewicht	ca. 1,8 kg/m <sup>2</sup>
Trittschallminderung	27 dB nach DIN EN ISO 10-140
Belastbar nach	sofort

Einsetzbar auf:

- Estrichen, Spanplatten (P4 bis P7) und gespachtelten Holzdielenböden
- Nutzböden wie PVC, Quarzvinylfliesen, Linoleum, versiegeltem Parkett, Stein- und Keramikböden.



Bestelldaten						
Produktbezeichnung	Gebindegröße/-typ	Farbe/Maße	Artikel-Nr.	EAN Code	Stück/VE	Stück/Palette
TF 404	50-m <sup>2</sup> -Rolle	2 m x 25 m	45211714	4083200301708	1	6

# 01 RENOVIERTECHNIK, UNTERLAGEN UND ABDICHTUNG

## RENOVIERUNTERLAGEN



### TF 201

#### THOMSIT-FLOOR® PROFIL-ROLLBAHN

**Dimensionsstabile Trennlage für Problemuntergründe**

#### EIGENSCHAFTEN

- Feuchtigkeitsregulierend durch Noppenstruktur
- Trennend auf Verunreinigungen
- Sofort belegreif
- Minimale Einbauhöhe
- Lose zu verlegen ohne Flächenbegrenzung

#### ANWENDUNGSBEREICHE

Dimensionsstabile und immer lose zu verlegende Trennlage für die sichere Verlegung von PVC-/CV-Belägen in Bahnen auf Problemuntergründen.

Hierzu zählen z. B.:

- Zementstriche mit erhöhter Restfeuchte bis max. 6,0 CM-%
- Calciumsulfatestriche mit erhöhter Restfeuchte bis max. 2,0 CM-%

#### Technische Daten

Materialdicke	ca. 1,3 mm
Flächengewicht	ca. 1,2 kg/m <sup>2</sup>
Trittschallminderung	14 dB nach DIN EN ISO 10-140
Belastbar nach	sofort

Auch einsetzbar auf anderweitig nicht belegreifen, aber tragfähigen Untergründen, wie z. B.:

- Mit Wachs, Fett, Chemikalienresten, alten Farbanschriften/Beschichtungen verunreinigten Böden
- Alte Steinholz- und Magnesiastriche
- Sulfitablauge- und Bitumenkleberreste.

Nicht einsetzen auf Untergründen mit Hochtiefstrukturen und mineralölhaltigen Verunreinigungen.



#### Bestelldaten

Produktbezeichnung	Gebindegröße/-typ	Farbe/Maße	Artikel-Nr.	EAN Code	Stück/VE	Stück/Palette
TF 201	70-m <sup>2</sup> -Rolle	2 m x 35 m	45211722	4083200301715	1	10

### T 590

#### QUICK-LIFT® WECHSELFIX VERLEGEUNTERLAGE

**Zur schnellen Wechselverlegung von Teppich- und CV-Belägen**

#### EIGENSCHAFTEN

- Lose zu verlegen
- Schützt erhaltenswerte Untergründe
- Rückstandsfrei entfernbar

#### ANWENDUNGSBEREICHE

Sehr dimensionsstabile Spezialunterlage ohne Klebstoffbeschichtung für:

- Die sichere und rückstandsfreie Wiederaufnahme-Verlegung von Textil- und CV-Belägen in Bahnen.

Schützt den Untergrund zuverlässig vor Verunreinigung und Beeinträchtigung durch Klebstoff. THOMSIT T 590 Quick-Lift® Wechsselfix ist einsetzbar auf:

#### Technische Daten

Materialdicke	ca. 0,85 mm
Flächengewicht	ca. 0,9 kg/m <sup>2</sup>

- Nahezu allen Nutzböden wie z. B. PVC-/CV-, Linoleum-, Teppich- und Nadelvliesbelägen sowie Naturstein- und Parkettböden
- Spanplatten, gespachtelten Estrichen, Holzdielen und anderen belegreifen Untergründen.



#### Bestelldaten

Produktbezeichnung	Gebindegröße/-typ	Farbe/Maße	Artikel-Nr.	EAN Code	Stück/VE	Stück/Palette
T 590	40-m <sup>2</sup> -Rolle	20 m x 2,00 m	45211715	4083200301692	1	24





**TDB 100**

**DICHTBAHN**

**Flexible Abdichtungsbahn unter Parkett und Weichbelägen**

**EIGENSCHAFTEN**

- Wasserdicht und wasserdampfbremsend
- Vlieskaschiert für sicheren Haftverbund
- Gewährleistet gleichmäßige Schichtdicke
- Rissüberbrückend und entkoppelnd

**ANWENDUNGSBEREICHE**

Sehr emissionsarme Dichtbahn als Abdichtung gemäß DIN 18534:

- Unter Parkettbelägen und Vinyl-Design-Belägen (LVT) in Nassbereichen mit nicht drückendem Wasser, wie z. B. Badezimmer, Duschen im Wohnbau, in Hotels, Altenheimen und Krankenhäusern
- Für Wassereintrittsklassen W0-I, W1-I und W2-I

auf saugfähigen und nicht saugfähigen Untergründen.

**Technische Daten**

Materialdicke	ca. 0,5 mm Äquivalente Luftschichtdicke (sd)
	ca. 80 m



Bestelldaten						
Produktbezeichnung	Gebindegröße/-typ	Farbe/Maße	Artikel-Nr.	EAN Code	Stück/VE	Stück/Palette
TDB 100	30-m <sup>2</sup> -Rolle	1 m x 30 m	45225886	4083200302712	1	24

**TDB 12**

**DICHTBAND**

**Spezial-Dichtband für wasserdichte Eck- und Anschlussfugen**

**EIGENSCHAFTEN**

- Wasserdicht und wasserdampfbremsend
- Vlieskaschiert für sicheren Haftverbund
- Reißfest und sehr dehnfähig zur sicheren Abdichtung in Eckbereichen

**ANWENDUNGSBEREICHE**

Sehr emissionsarmes Dichtband als Abdichtung gemäß DIN 18534:

- Unter Parkettbelägen und Vinyl-Design-Belägen (LVT) in Nassbereichen mit nicht drückendem Wasser, wie z. B. Badezimmer, Duschen im Wohnbau, in Hotels, Altenheimen und Krankenhäusern
- Zur Ausbildung von Eckbereichen im System mit der THOMSIT TDB 100 Dichtbahn
- Für Wassereintrittsklassen W0-I, W1-I und W2-I

auf saugfähigen und nicht saugfähigen Untergründen.

**Technische Daten**

Materialdicke	ca. 0,5 mm
---------------	------------



Bestelldaten						
Produktbezeichnung	Gebindegröße/-typ	Farbe/Maße	Artikel-Nr.	EAN Code	Stück/VE	Stück/Palette
TDB 12	50-m-Rolle	Breite: 120 mm	45225885	4083200302705	1	100





# KLEBETECHNIK

## KLEBETECHNIK

### BODENBELÄGE KLEBEN

- PVC- und Kautschuk-Beläge kleben
- PVC- und Kautschuk-Beläge kleben - Hohe Beanspruchung
- Textile Beläge kleben
- Linoleumbeläge kleben
- Universalklebstoffe
- Leitfähig kleben
- Spezialklebungen (Treppen, Wände, Profile)

### BODENBELÄGE FIXIEREN

- Wiederaufnehmbar fixieren

### DRYTACK TROCKENKLEBETECHNIK

### PARKETT UND LAMINAT KLEBEN

36

36

36

38

39

41

42

43

45

48

48

50

54

# 02 BODENBELÄGE KLEBEN

## PVC- UND KAUSCHUK-BELÄGE KLEBEN



### K 190 F

## FASERVERSTÄRKTER PVC- UND KAUSCHUKKLEBER

Besonders geeignet für PVC-Designbeläge (LVT)

### EIGENSCHAFTEN

- Faserverstärkt mit hoher Scherfestigkeit
- Kombiniert gute Nassklebkraft mit harter Klebstoffuge
- Nur kurze Ablüfzeit nötig
- Sehr gute Verarbeitbarkeit und geringer Verbrauch
- Besonders geeignet für Vinyl-Designbeläge (LVT)

### ANWENDUNGSBEREICHE

Sehr emissionsarmer, faserverstärkter Dispersionsklebstoff für:

- Kautschukbeläge bis 4,0 mm Dicke mit glatter, geschliffener Rückseite in Bahnen und Platten
- Vinyl-Designbeläge (LVT)
- Homogene und heterogene PVC-Beläge in Bahnen und Platten
- CV-Beläge
- Quarzvinyl-Platten

### Technische Daten

Verbrauch	
Beläge bis 2,5 mm Dicke	ca. 220 g/m <sup>2</sup> Zahnung A 2
Platten über 2,5 mm Dicke, z. B. Norament	ca. 300 g/m <sup>2</sup> Zahnung A 3
Offene Zeit	ca. 25 Minuten
Belastbar nach	ca. 24 Stunden

- PVC-freie elastische Beläge (z. B. Tarkett IQ one, Upofloor ZERO)

auf saugfähigen, belegreifen Untergründen.



### Bestelldaten

Produktbezeichnung	Gebindegröße/-typ	Farbe/Maße	Artikel-Nr.	EAN Code	Stück/VE	Stück/Palette
K 190 F	13-kg-Eimer		50608542	4083200302552	1	33

### K 188 E

## SPEZIALKLEBER EXTRA

Für PVC-/CV-, PVC-freie- und Kautschuk-Beläge

### EIGENSCHAFTEN

- Sicheres Kleben auch von schwierigen Belägen
- Sehr lange Einleagezeit
- Klebung im Nass-, Haft- und Kontaktverfahren möglich
- Universell einsetzbar für elastische Beläge
- Sparsam im Verbrauch

### ANWENDUNGSBEREICHE

Sehr emissionsarmer, hochwertiger und äußerst klebstarker Dispersionsklebstoff für:

- Homogene und heterogene PVC-Beläge in Bahnen und Platten
- CV-Beläge
- Quarzvinylplatten
- PVC-freie Beläge (z. B. Tarkett IQ one, Upofloor ZERO)
- Polyurethan-Bodenbeläge (z. B. wineo PURLINE)
- Kautschukbeläge bis 2,5 mm Dicke mit glatter, geschliffener Rückseite in Bahnen und Platten

### Technische Daten

Verbrauch	ca. 200 g/m <sup>2</sup> Rolle
	ca. 250 g/m <sup>2</sup> Zahnung A 1
	ca. 280 g/m <sup>2</sup> Zahnung A 2
	ca. 300 g/m <sup>2</sup> Zahnung A 3
	ca. 220 g/m <sup>2</sup> Zahnung A 4
	ca. 150 g/m <sup>2</sup> Zahnung A 5
Offene Zeit	ca. 40 Minuten bei Nassklebung (PVC)
	ca. 120 Minuten bei Haft-/Kontaktklebung (PVC)
Belastbar nach	ca. 24 Stunden

- Textile Bodenbeläge mit Latex-, PVC- und PUR-Schaumrücken
- THOMSIT-Dämmunterlagen

auf saugfähigen, belegreifen Untergründen. Als Haftkleber für die Verlegung von PVC- und CV-Belägen auf dichten, nicht saugfähigen Untergründen (z. B. PVC-Altbeläge) einsetzbar. Als Kontaktkleber geeignet für Verlegungen auf Treppen (z. B. Kautschuk-Formtreppen) oder an Wänden (z. B. Prallwand-Paneele).



### Bestelldaten

Produktbezeichnung	Gebindegröße/-typ	Farbe/Maße	Artikel-Nr.	EAN Code	Stück/VE	Stück/Palette
K 188 E	13-kg-Eimer		50505249	4083200301944	1	33
K 188 E	20-kg-Eimer		50505250	4083200301937	1	24



**K 188 S**

**PVC-SCHNELLKRAFTKLEBER**

Für PVC- und CV-Beläge auf saugfähigen Untergründen

**EIGENSCHAFTEN**

- Schnelle Anfangsklebkraft
- Sehr gut verreichbar
- Günstig im Verbrauch
- Besonders geeignet für Vinyl-Designbeläge (LVT)

**ANWENDUNGSBEREICHE**

Sehr emissionsarmer Nassbett-Dispersionklebstoff für:

- Homogene und heterogene PVC-Beläge in Bahnen und Platten
- CV-Beläge
- Quarzvinylplatten

auf saugfähigen, belegreifen Untergründen.

**Technische Daten**

Verbrauch	ca. 300 g/m <sup>2</sup> Zahnung A 2
	ca. 380 g/m <sup>2</sup> Zahnung A 3
Offene Zeit	ca. 30 Minuten
Belastbar nach	ca. 24 Stunden



**KLEBTECHNIK**

**Bestelldaten**

Produktbezeichnung	Gebindegröße/-typ	Farbe/Maße	Artikel-Nr.	EAN Code	Stück/VE	Stück/Palette
K 188 S	14-kg-Eimer		50505476	4083200301968	1	33

**K 195**

**HOCHFESTER 1-K-HYBRIDKLEBER**

Für elastische Beläge, speziell Vinyl-Designbeläge (LVT)

**EIGENSCHAFTEN**

- Besonders widerstandsfähig gegen höhere Temperatur- und Feuchtebelastungen, ideal für LVT- und Kautschukbeläge
- Herausragende Beständigkeit gegen Wassereinwirkung über die Fugen
- Maximierte Festigkeit für hohe Beanspruchungen
- Optimierte Verarbeitungseigenschaften
- Für Wand und Boden geeignet

**ANWENDUNGSBEREICHE**

Sehr emissionsarmer, durch Reaktion mit Feuchtigkeit härtender SMP-Klebstoff für:

- Vinyl-Designbeläge (LVT)
- Homogene und heterogene PVC-Beläge in Platten
- Kautschukbeläge mit glatter, geschliffener Rückseite in Platten
- Linoleum in Platten bis 4 mm Dicke
- THOMSIT-Dämmunterlagen

**Technische Daten**

Verbrauch	
Bodenverlegung (LVT, PVC-Beläge, Kautschukbeläge)	ca. 330 g/m <sup>2</sup> Zahnung A 1 / A 2
Bodenverlegung (Linoleum, Dämmunterlagen)	ca. 400 bis 450 g/m <sup>2</sup> Zahnung B 1
Wandverlegung (LVT, PVC-Beläge, Kautschukbeläge)	ca. 330 g/m <sup>2</sup> Zahnung A 1
Offene Zeit	ca. 30 Minuten
Belastbar nach	ca. 24 Stunden
Nähte verschweißen / verfugen	ca. 24 Stunden



auf saugfähigen und nicht saugfähigen, belegreifen Untergründen. Besonders geeignet für Bereiche mit erhöhter Temperaturbelastung, z. B. Wintergärten, bodentiefe Fenster. THOMSIT K 195 ist eine verarbeiterfreundliche und kennzeichnungsfreie Alternative zu konventionellen 2-K-PUR-Klebstoffen.

**Bestelldaten**

Produktbezeichnung	Gebindegröße/-typ	Farbe/Maße	Artikel-Nr.	EAN Code	Stück/VE	Stück/Palette
K 195	15-kg-Eimer		55586671	4083200303283	1	24



### P 625

#### PARKETT-2-K-PUR-KLEBER

Für Massiv- und Fertigparkett, Holzpfaster und Laminat

#### EIGENSCHAFTEN

- Für alle Parkett- und Holzarten geeignet
- Schubfester Klebstoff mit hoher Anwendungssicherheit
- Erhärtet in jeder Schichtdicke

#### ANWENDUNGSBEREICHE

Sehr emissionsarmer, zweikomponentiger Polyurethan-Klebstoff für:

- Alle Parkettarten
- Holzpfaster RE/WE nach DIN 68702
- Laminatböden
- Parkettgeeignete THOMSIT-Dämmunterlagen
- Vinyl-Designbeläge (LVT).

Zum Einsatz auf:

- Estrichen
- Trockenestrichkonstruktionen, Span- (P4 bis P7) und OSB-Platten (OSB/2 bis OSB/4)
- Allen parkettgeeigneten THOMSIT-Spachtelmassen

#### Technische Daten

Verbrauch	
Vinyl-Designbeläge (LVT)	ca. 400 g/m <sup>2</sup> Zahnung A 2
THOMSIT TF 302, TF 303/305	ca. 800 g/m <sup>2</sup> Zahnung B 2
Mosaikparkett und Hochkantlamellenparkett	ca. 950 g/m <sup>2</sup> Zahnung B 3
10 mm Massiv-, Stab-, Fertigparkett, Holzpfaster RE/WE	ca. 1,15 kg/m <sup>2</sup> Zahnung B 11
Laminatböden, größere Formate z. B. Massivholzdielen	ca. 1,6 kg/m <sup>2</sup> Zahnung B 15
Offene Zeit	ca. 60 Minuten
Belastbar nach	ca. 24 Stunden
Schleifarbeiten/Oberflächenbehandlung frühestens nach	ca. 24 Stunden

- Keramischen Fliesen, Naturwerkstein und Terrazzo
- THOMSIT TF 302 SCHUB-ELAST-BAHN
- THOMSIT TF 303 und 305 (nur Parkett mit Nut- und Federverbindung).



#### Bestelldaten

Produktbezeichnung	Gebindegröße/-typ	Farbe/Maße	Artikel-Nr.	EAN Code	Stück/VE	Stück/Palette
P 625	8-kg-Eimer	Komp. A + B	50507939	4083200301975	1	52

### R 710

#### POLYURETHANKLEBER

Für Beläge im Innen- und Außenbereich

#### EIGENSCHAFTEN

- Extrem belastbar
- Feuchtigkeits- und witterungsbeständig
- Hohergebiebig

#### ANWENDUNGSBEREICHE

Sehr emissionsarmer, zweikomponentiger Polyurethan-Klebstoff für:

- Kautschuk-Platten (z. B. Norament)
- Vinyl-Designbeläge (LVT), PVC- und Quarzvinylfliesen
- Outdoor-Beläge
- Beton, Keramik, Steingut
- Styropor, Holzwerkstoffe und Bauplatten

auf saugfähigen und dichten Untergründen in hoch beanspruchten gewerblichen und industriellen Bereichen. Innen und außen einsetzbar.

#### Technische Daten

Verbrauch	
Vinyl-Designbeläge (LVT), PVC- und Quarzvinylfliesen	ca. 300 g/m <sup>2</sup> Zahnung A 2
Kautschuk-Beläge mit glatter, geschliffener Rückseite (z. B. Norament)	ca. 250 g/m <sup>2</sup> Zahnung A 5
Beläge mit groben, strukturierten Rückseiten	ca. 400 g/m <sup>2</sup> Zahnung B 1 ca. 600 g/m <sup>2</sup> Zahnung B 2
Offene Zeit	ca. 45 Minuten
Belastbar nach	
mechanisch	ca. 8 Stunden
chemisch	ca. 7 Stunden



#### Bestelldaten

Produktbezeichnung	Gebindegröße/-typ	Farbe/Maße	Artikel-Nr.	EAN Code	Stück/VE	Stück/Palette
R 710	4-kg-Eimer	Komp. A + B	50507932	4083200301616	1	90
R 710	10-kg-Eimer	Komp. A + B	50514571	4083200301609	1	39



**T 410**

**AQUATAACK TEPPICHKLEBER**  
Kraftvoll für alle Textilbeläge an Boden und Wand

**EIGENSCHAFTEN**

- Breites Anwendungsspektrum
- Besonders gute Anfangshaftung
- Lange offene Zeit
- Sehr hohe Endklebkraft

**ANWENDUNGSBEREICHE**

Sehr emissionsarmer, hochwertiger und äußerst klebstarker Dispersionsklebstoff für:

- Textilbeläge mit Zweitrückenausstattung, Latexschaum-, Vlies- und PUR-Rücken
- Webware
- Störrische Nadelvliesbeläge
- Kokos- oder Sisalbeläge mit latexiertem Rücken
- PVC- und andere Verbundbeläge mit Vliesrücken
- THOMSIT-Dämmunterlagen

**Technische Daten**

Verbrauch	
glatte oder schwach strukturierte Belagrückseite	ca. 300 g/m <sup>2</sup> Zahnung A 2
stark strukturierte Belagrückseite, normale Nadelvliese	ca. 400 g/m <sup>2</sup> Zahnung B 1
grobe oder genoppte Rücken (z. B. Webware), sehr störrische Nadelvliese, Tennisbeläge	ca. 550 g/m <sup>2</sup> Zahnung B 2
Offene Zeit	ca. 40 Minuten
Belastbar nach	ca. 24 Stunden

auf belegreifen Untergründen. Ausgeprägte Kontaktklebeeigenschaften des Spezialklebers ermöglichen Sofortklebungen im Wand- und Treppenbereich. Auch geeignet zum Kleben von textilen Bodenbelägen auf homogenem PVC und THOMSIT-Verlegeunterlagen.



**KLEBTECHNIK**

**Bestelldaten**

Produktbezeichnung	Gebindegröße/-typ	Farbe/Maße	Artikel-Nr.	EAN Code	Stück/VE	Stück/Palette
T 410	15-kg-Eimer		50505257	4083200301920	1	33

**T 420**

**TEPPICHKLEBER EXTRA**  
Kraftvoller Textilbelagsklebstoff mit harter Klebstoffuge

**EIGENSCHAFTEN**

- Besonders klebstark
- Breites Anwendungsspektrum
- Harte Klebstoffriege vermindert Fugenbildung
- Sehr hohe Scherfestigkeit
- Erfüllt Zusatzanforderung des Blauen Engel für geruchsarme Klebstoffe

**ANWENDUNGSBEREICHE**

Sehr emissionsarmer, hochwertiger und äußerst klebstarker Dispersionsklebstoff für:

- Textilbeläge mit Zweitrückenausstattung, Latexschaum-, Vlies- und PUR-Rücken
- Webware
- Störrische Nadelvliesbeläge
- Kokos- oder Sisalbeläge mit latexiertem Rücken
- PVC- und andere Verbundbeläge mit Vliesrücken
- THOMSIT-Dämmunterlagen

**Technische Daten**

Verbrauch	
glatte oder schwach strukturierte Belagrückseite	ca. 300 g/m <sup>2</sup> Zahnung A 2
stark strukturierte Belagrückseite, normale Nadelvliese	ca. 400 g/m <sup>2</sup> Zahnung B 1
grobe oder genoppte Rücken (z. B. Webware), sehr störrische Nadelvliese, Tennisbeläge	ca. 550 g/m <sup>2</sup> Zahnung B 2
Offene Zeit	ca. 30 Minuten
Belastbar nach	ca. 24 Stunden



**Bestelldaten**

Produktbezeichnung	Gebindegröße/-typ	Farbe/Maße	Artikel-Nr.	EAN Code	Stück/VE	Stück/Palette
T 420	14-kg-Eimer		55587732	4083200031841	1	33

# 02 BODENBELÄGE KLEBEN

## TEXTILE BELÄGE KLEBEN



### T 440

## DISPERSIONS-TEPPICHKLEBER

### Kraftvoller Schnellkleber für Textilbeläge

#### EIGENSCHAFTEN

- Leicht verstreichbar
- Schnelles Anzugsvermögen
- Praxisgerechte offene Zeit
- Hohe Endklebkraft

#### ANWENDUNGSBEREICHE

Sehr emissionsarmer und klebstarker Dispersionsklebstoff für:

- Tuftingbeläge mit Zweitrückenausstattung, Latexschaum und Vliesrücken
- Webware
- Nadelvliesbeläge
- PVC- und andere Verbundbeläge mit Textilrücken
- THOMSIT-Dämmunterlagen

auf saugfähigen, belegreifen Untergründen. Auch geeignet zum Kleben diffusionsoffener Beläge auf homogenem PVC und THOMSIT-Verlegeunterlagen.

#### Technische Daten

Verbrauch	
glatte Belagrückseite	ca. 350 g/m <sup>2</sup> Zahnung A 2
strukturierte Rücken, z.B. Zweitrücken	ca. 450 g/m <sup>2</sup> Zahnung B 1
grob strukturierte Rücken (z.B. Webware), Nadelvliese	ca. 650 g/m <sup>2</sup> Zahnung B 2
Offene Zeit	ca. 25 Minuten
Belastbar nach	ca. 24 Stunden



#### Bestelldaten

Produktbezeichnung	Gebindegröße/-typ	Farbe/Maße	Artikel-Nr.	EAN Code	Stück/VE	Stück/Palette
T 440	15-kg-Eimer		50505245	4083200301951	1	33





### L 240 D

#### DISPERSIONS-LINOLEUMKLEBER Für Linoleum in Bahnen und Platten

##### EIGENSCHAFTEN

- Für Linoleumbeläge im Gewerbe- und Objektbereich
- Kurze Ablüfzeit für zügiges Arbeiten
- Sehr gute Anfangshaftung
- Hohe Maßstabilität durch harte Klebstoffriebe

##### ANWENDUNGSBEREICHE

Sehr emissionsarmer Dispersionsklebstoff mit hoher Anfangsklebkraft, schnellem Festigkeitsaufbau und hoher End-/Scherfestigkeit für:

- Linoleum in Bahnen und Platten
- Korkment
- Korklinoleum
- THOMSIT-Dämmunterlagen

auf saugfähigen, belegreifen Untergründen. Geeignet für Wohn- und Gewerbe-, Büro- und Klinikobjekte mit normaler Belastung ohne Flurförderfahrzeuge. Zudem einsetzbar für die Klebung von Linoleum auf geeignete Dämmunterlagen.

##### Technische Daten

Verbrauch	ca. 400 g/m <sup>2</sup> Zahnung B 1
Offene Zeit	ca. 15 Minuten
Belastbar nach	ca. 24 Stunden



KLEBTECHNIK

##### Bestelldaten

Produktbezeichnung	Gebindegröße/-typ	Farbe/Maße	Artikel-Nr.	EAN Code	Stück/VE	Stück/Palette
L 240 D	15-kg-Eimer		50505887	4083200301173	1	33

### TKL 300

#### SCHNELLBAUKLEBER Für Linoleum in stark beanspruchten Bereichen

##### EIGENSCHAFTEN

- Schnelle Abbindung
- Gabelstaplerfest
- Im Industrie- und Sportbereich einsetzbar

##### ANWENDUNGSBEREICHE

Sehr emissionsarmer, lösemittelfreier Dispersionsklebstoff mit wasserbindender Zusatzkomponente zur schnellen und hoch belastbaren Klebung von:

- Linoleum in Bahnen und Platten

auf saugfähigen und nicht saugfähigen Untergründen im Industrie- und Sportbereich sowie auf THOMSIT-Dämmunterlagen TF 302, 303, 303 N im Wohn- und Gewerbebereich.

##### Technische Daten

Verbrauch	ca. 400 g/m <sup>2</sup> Zahnung B 1 ca. 600 g/m <sup>2</sup> Zahnung B 2
Offene Zeit	ca. 15 Minuten
Belastbar nach	ca. 24 Stunden



##### Bestelldaten

Produktbezeichnung	Gebindegröße/-typ	Farbe/Maße	Artikel-Nr.	EAN Code	Stück/VE	Stück/Palette
TKL 300	13-kg-Eimer	Komp. A + B	50672180	4083200301067	1	24



### UK 840

## UNIVERSAL-BODENBELAGS-KLEBSTOFF

Breites Anwendungsspektrum für Böden im Innenbereich

### EIGENSCHAFTEN

- Wirtschaftliches "Einer für alles"-Konzept
- Universell einsetzbar, für nahezu alle Bodenbeläge
- Hohe Anfangsklebkraft
- Gute Verreichbarkeit

### ANWENDUNGSBEREICHE

Sehr emissionsarmer, universeller Dispersionsklebstoff für:

- Textile Bodenbeläge (Tuftingbeläge, Nadelvlies, Webware)
- Homogene und heterogene PVC-Beläge in Bahnen und Platten sowie CV-Beläge
- Vinyl-Designbeläge (LVT)
- Kautschukbeläge bis 2,5 mm Dicke mit glatter, geschliffener Rückseite in Bahnen und Platten
- Linoleum bis 3,2 mm in Bahnen und Platten
- Quarzvinylplatten

### Technische Daten

Verbrauch	ca. 250 g/m <sup>2</sup> Zahnung A 1
	ca. 300 g/m <sup>2</sup> Zahnung A 2
	ca. 330 g/m <sup>2</sup> Zahnung A 3
	ca. 380 g/m <sup>2</sup> Zahnung B 1
	ca. 480 g/m <sup>2</sup> Zahnung B 2
Offene Zeit	ca. 20 Minuten
Belastbar nach	ca. 24 Stunden

- Kokos-/Sisalbeläge mit latexiertem Rücken
- Verbundbeläge mit textiler Rückseite
- THOMSIT-Dämmunterlagen

auf saugfähigen, belegreifen Untergründen.



### Bestelldaten

Produktbezeichnung	Gebindegröße/-typ	Farbe/Maße	Artikel-Nr.	EAN Code	Stück/VE	Stück/Palette
UK 840	14-kg-Eimer		50613104	4083200302682	1	33

### OK 820

## LVT-/TEPPICH-OBJEKTLEBER für elastische und textile Beläge

### EIGENSCHAFTEN

- Rationell und schnell im Objekt
- Kurze Ablüfzeit, praxisgerechte Einlegezeit
- Gute Anfangshaftung

### ANWENDUNGSBEREICHE

Sehr emissionsarmer, klebstarker Dispersionsklebstoff für

- Tuftingbeläge mit Zweitrückenausstattung, Latexschaum und Vliesrücken
- Nadelvliesbeläge
- CV-, PVC- und Vinyl-Designbeläge (LVT)
- THOMSIT-Dämmunterlagen

### Technische Daten

Verbrauch	ca. 260 g/m <sup>2</sup> Zahnung A 1
	ca. 310 g/m <sup>2</sup> Zahnung A 2
	ca. 410 g/m <sup>2</sup> Zahnung B 1
	ca. 490 g/m <sup>2</sup> Zahnung B 2
Offene Zeit	ca. 20 Minuten
Belastbar nach	ca. 24 Stunden



### Bestelldaten

Produktbezeichnung	Gebindegröße/-typ	Farbe/Maße	Artikel-Nr.	EAN Code	Stück/VE	Stück/Palette
OK 820	14-kg-Eimer		58411137	4083200303191	1	33



**R 712**

**POLYURETHANKLEBER LEITFÄHIG**  
Für leitfähige Kautschuk- und PVC-Platten

**EIGENSCHAFTEN**

- Verhindert elektrostatische Aufladungen
- Extrem belastbar
- Feuchtigkeits- und witterungsbeständig
- Hohergebiebig

**ANWENDUNGSBEREICHE**

Sehr emissionsarmer, zweikomponentiger Polyurethan-Klebstoff für:

- Elektrisch leitfähige Kautschuk- und PVC-Platten

auf saugfähigen und dichten Untergründen in hoch beanspruchten gewerblichen und industriellen Bereichen. THOMSIT R 712 bietet die Möglichkeit mit geeigneten Belägen elektrisch leitfähige Bodenkonstruktionen zu erstellen. Empfohlen z. B. für Operations- und Computerräume, Laboratorien und explosionsgefährdete Produktions- und Lagerbereiche.

**Technische Daten**

Elektrischer Widerstand	< 3 x 10 <sup>5</sup> Ohm nach DIN EN 13415
Verbrauch	
Kautschuk-Platten mit glatter, geschliffener Rückseite (z. B. Norament)	ca. 300 g/m <sup>2</sup> Zahnung A 2
PVC-Platten Zahnung A2	ca. 300 g/m <sup>2</sup>
Offene Zeit	ca. 45 Minuten
Belastbar nach	
mechanisch	ca. 8 Stunden
chemisch	ca. 7 Stunden



**KLEBTECHNIK**

**Bestelldaten**

Produktbezeichnung	Gebindegröße/-typ	Farbe/Maße	Artikel-Nr.	EAN Code	Stück/VE	Stück/Palette
R 712	10-kg-Eimer	Komp. A + B	50507930	4083200301043	1	39

**R 762**

**ABLEIT-FINISH**  
Für die Herstellung einer Querleitschicht

**EIGENSCHAFTEN**

- Alternative zum Kupferbandnetz
- schnell und ergonomisch zu verarbeiten
- kurze Trocknungszeit

**ANWENDUNGSBEREICHE**

Sehr emissionsarmes, leitfähiges Dispersionsprodukt zur Herstellung einer Querleitschicht vor Einbau leitfähiger:

- Textilbeläge
- Linoleumbeläge
- PVC-Bodenbeläge

Einsetzbar auf:

- Belegreifen Estrichen
- THOMSIT-Spachtelmassen
- THOMSIT-Dämmunterlagen.

**Technische Daten**

Elektrischer Widerstand	< 3 x 10 <sup>5</sup> Ohm nach DIN EN 13415
Verbrauch	ca. 120 g/m <sup>2</sup> abhängig vom Untergrund
Trocknungszeit	ca. 2 Stunden



Empfohlen für ESD-Bereiche mit Anforderungen an die elektrische Ableitfähigkeit von Fußbodenkonstruktionen, z. B. Operations- und Computerräume, Laboratorien und explosionsgefährdete Produktions- und Lagerbereiche. Ersetzt das sonst übliche Kupferbandnetz und vermeidet dadurch Abzeichnungen der Kupferleiter im Oberbelag.



**Bestelldaten**

Produktbezeichnung	Gebindegröße/-typ	Farbe/Maße	Artikel-Nr.	EAN Code	Stück/VE	Stück/Palette
R 762	10-kg-Kanister	schwarz	50505252	4083200301326	1	60

# 02 BODENBELÄGE KLEBEN

## LEITFÄHIG KLEBEN



### K 192 F

## LEITFÄHIGER PVC- UND KAUSCHUKKLEBER

Für leitfähige PVC- und Kautschukbeläge auf saugfähigen Untergründen

### EIGENSCHAFTEN

- Hell und leitfähig durch Carbonfasern
- Faserverstärkt mit hoher Scherfestigkeit
- Kombiniert gute Nassklebkraft mit harter Klebstoffuge
- Kurze Ablüftezeit
- Sehr gute Verarbeitbarkeit und geringer Verbrauch

### ANWENDUNGSBEREICHE

Sehr emissionsarmer, leitfähiger und faserverstärkter Dispersionsklebstoff für:

- Leitfähige Kautschukbeläge bis 4,0 mm Dicke mit glatter, geschliffener Rückseite in Bahnen und Platten
- Leitfähige PVC-Beläge in Bahnen und Platten

auf saugfähigen, belegreifen Untergründen.

### Technische Daten

Elektrischer Widerstand	< 3 x 10 <sup>5</sup> Ohm nach DIN EN 13415
Verbrauch	ca. 280 g/m <sup>2</sup> Zahnung S 1
Offene Zeit	ca. 20 bis 30 Minuten
Belastbar nach	ca. 24 Stunden

Empfohlen für ESD-Bereiche mit Anforderungen an die elektrische Ableitfähigkeit von Fußbodenkonstruktionen, z. B. Operations- und Computerräume, Laboratorien und explosionsgefährdete Produktions- und Lagerbereiche.



### Bestelldaten

Produktbezeichnung	Gebindegröße/-typ	Farbe/Maße	Artikel-Nr.	EAN Code	Stück/VE	Stück/Palette
K 192 F	13-kg-Eimer		50659590	4083200302866	1	33

### T 412

## AQUATACK TEPPICH- UND LINOKLEBER, LEITFÄHIG

Kraftvoll für Textil- und Linoleumbeläge

### EIGENSCHAFTEN

- Hell und leitfähig durch Carbonfasern
- Breites Anwendungsspektrum
- Besonders gute Anfangshaftung
- Lange offene Zeit
- Sehr hohe Endklebkraft

### ANWENDUNGSBEREICHE

Sehr emissionsarmer, hochwertiger und äußerst klebstarker Dispersionsklebstoff für ableitfähig bzw. antistatisch ausgerüstete:

- Textilbeläge mit Zweitrückenausstattung, Latexschaum-, Vlies- und PUR-Rücken
- Webware
- Nadelvliesbeläge
- Leitfähiges Linoleum in Bahnen und Platten

### Technische Daten

Elektrischer Widerstand	< 3 x 10 <sup>5</sup> Ohm nach DIN EN 13415
Verbrauch	
Textilbeläge mit wenig strukturier-tem Rücken	ca. 380 g/m <sup>2</sup> Zahnung B 2
Nadelvlies, Webware, Linoleum	ca. 450 g/m <sup>2</sup> Zahnung S 2
Offene Zeit	ca. 25 Minuten
Belastbar nach	ca. 24 Stunden

auf saugfähigen, belegreifen Untergründen. THOMSIT T 412 bietet die Möglichkeit mit geeigneten Belägen, elektrisch leitfähige Bodenkonstruktionen zu erstellen.



### Bestelldaten

Produktbezeichnung	Gebindegröße/-typ	Farbe/Maße	Artikel-Nr.	EAN Code	Stück/VE	Stück/Palette
T 412	14-kg-Eimer		50505563	4083200301036	1	33



### K 175

## DISPERSIONS-KONTAKTKLEBER

### Lösemittelfreier Neoprene-Klebstoff für Bodenbeläge

#### EIGENSCHAFTEN

- Breites Einsatzspektrum für alle Arten von Bodenbelägen
- Kraftvolle Kontaktklebung auf saugfähigen und dichten Untergründen
- Sofort belastbar

#### ANWENDUNGSBEREICHE

Sehr emissionsarmer Neoprene-Kontaktklebstoff für:

- Formtreppen, Treppenkantenprofile und Sockelleisten
- Kautschuk-, PVC- und Linoleumbeläge
- Korkbeläge
- Textil- und Nadelvliesbeläge
- Prallwandbeläge
- THOMSIT TF 302, TF 303 und TF 305

#### Technische Daten

Verbrauch	
Kontaktfläche Bodenbelag	ca. 150 bis 200 g/m <sup>2</sup> Schaumstoffrolle grob
Kontaktfläche Untergrund	ca. 100 bis 150 g/m <sup>2</sup> Schaumstoffrolle grob
Offene Zeit	ca. 90 bis 120 Minuten
Belastbar nach	sofort

auf saugfähigen und nicht saugfähigen Untergründen im trockenen Innenbereich auf Treppen, an Boden, Wand und Decke einsetzbar. Geeignet auch für Reparaturarbeiten, Nahtsanierungen, Beklebung von Revisionsdeckeln u. ä. Auch in stark beanspruchten Bereichen einsetzbar, z. B. Krankenhäuser, Ladenlokale, Einkaufszentren und Industriehallen.



#### Bestelldaten

Produktbezeichnung	Gebindegröße/-typ	Farbe/Maße	Artikel-Nr.	EAN Code	Stück/VE	Stück/Palette
K 175	5-kg-Eimer		50506037	4083200302149	1	72

### K 182

## NEOPRENE-KONTAKTKLEBER EXTRA

### Für die Kontaktklebung von Bodenbelägen

#### EIGENSCHAFTEN

- Sehr breites Einsatzspektrum
- Äußerst klebstark
- Sofort belastbar

#### ANWENDUNGSBEREICHE

Lösemittelhaltiger, extra-starker Neoprene-Kontaktklebstoff für:

- Formtreppen, Treppenkantenprofile und Sockelleisten
- Kautschuk-, PVC- und Linoleumbeläge
- Korkbeläge
- Textil- und Nadelvliesbeläge
- THOMSIT TF 302, TF 303 und TF 305

#### Technische Daten

Verbrauch	ca. 250 g/m <sup>2</sup> Glatter Spachtel A0 oder Pinsel
	ca. 300 g/m <sup>2</sup> Zahnung A 4
	ca. 350 g/m <sup>2</sup> Zahnung A 3
Offene Zeit	ca. 60 Minuten
Belastbar nach	sofort

auf allen belegreifen, formgebenden Untergründen. Auch in stark beanspruchten Bereichen einsetzbar, z. B. Krankenhäuser, Ladenlokale, Einkaufszentren und Industriehallen. Nicht auf THOMSIT FF 69 FlexFinish einsetzen oder mit lösemittelpfindlichen Werkstoffen/Bodenbelägen verwenden.



#### Bestelldaten

Produktbezeichnung	Gebindegröße/-typ	Farbe/Maße	Artikel-Nr.	EAN Code	Stück/VE	Stück/Palette
K 182	5-kg-Eimer		50505240	4083200301104	1	75

# 02 BODENBELÄGE KLEBEN

## SPEZIALKLEBUNGEN (TREPPEN, WÄNDE, PROFILE)



### R 730

#### VERDÜNNER FÜR NEOPRENE-KLEBER

Reguliert die Streichfähigkeit von Neoprene-Klebstoffen

#### EIGENSCHAFTEN

- Speziell für THOMSIT Neoprene-Klebstoffe
- Gutes Lösungsvermögen
- Entfernt Klebstoffflecken

#### ANWENDUNGSBEREICHE

Stark lösemittelhaltiger Verdünner für die:

- Einstellung der Streichfähigkeit von Neoprene-Klebstoffen, z. B. wenn der Klebstoff durch Lösemittelverdunstung eingedickt ist.
- Reinigung von Arbeitsgeräten
- Entfernung von Klebstoffflecken.

Nicht geeignet zur Verdünnung von Dispersionsklebstoffen.

#### Technische Daten

Verbrauch	vom Anwendungsfall abhängig
-----------	-----------------------------

Aus Gründen des Arbeits- und Umweltschutzes ist die Verwendung von stark lösemittelhaltigen Produkten nur in Ausnahmefällen zulässig. Für die meisten Anwendungen bietet THOMSIT lösemittelfreie Alternativen an.



#### Bestelldaten

Produktbezeichnung	Gebindegröße/-typ	Farbe/Maße	Artikel-Nr.	EAN Code	Stück/VE	Stück/Palette
R 730	5-l-Kanister		50519241	4083200301333	1	84

### R 765

#### PROFILLEISTENKLEBER

Kontaktkleber für Stoßkanten und Profileisten

#### EIGENSCHAFTEN

- Äußerst klebstark
- Sofort belastbar
- Hoch wärmebeständig
- Weitgehend weichmacherfest

#### ANWENDUNGSBEREICHE

Stark lösemittelhaltiger Neoprene-Kontaktklebstoff für:

- Profileisten und Stoßkanten aus Kautschuk oder PVC
- Klebungen von Bodenbelägen an Wänden und Decken
- Klebungen von Bodenbelägen in Fahrzeugen

auf allen belegreifen Untergründen. Auch in stark beanspruchten Bereichen einsetzbar, z. B. Krankenhäuser, Ladenlokale, Einkaufszentren und Industriehallen.

#### Technische Daten

Verbrauch	ca. 250 g/m <sup>2</sup> Glatter Spachtel oder Pinsel
	ca. 350 g/m <sup>2</sup> Glatter Spachtel / Zahnung A3
Offene Zeit	ca. 2 Stunden
Belastbar nach	sofort

Nicht auf THOMSIT FF 69 FlexFinish einsetzen oder mit lösemittlempfindlichen Werkstoffen/Bodenbelägen verwenden. Aus Gründen des Arbeits- und Umweltschutzes ist die Verwendung von stark lösemittelhaltigen Produkten nur in Ausnahmefällen zulässig. Für die meisten Anwendungen bietet THOMSIT lösemittelfreie Alternativen an.



#### Bestelldaten

Produktbezeichnung	Gebindegröße/-typ	Farbe/Maße	Artikel-Nr.	EAN Code	Stück/VE	Stück/Palette
R 765	0,65-kg-Dose		50693233	4083200300046	4	45
R 765	5-kg-Eimer		50505259	4083200301647	1	75



**R 767**

**MONTAGEKLEBER**

**Für Nahtreparaturarbeiten, Hart-PVC Sockelleisten, Zierbalken und -profile**

**EIGENSCHAFTEN**

- Hohe Klebkraft
- Schnelle Abbindung
- Einfache Handhabung

**ANWENDUNGSBEREICHE**

Lösemittelfreier Spezialklebstoff für:

- Hart-PVC-Sockelleisten, Klemmleisten, Treppenkanten, Teppich-Nagelleisten aus Holz
- Zierbalken und -profile sowie Dämmstoffe, Dekor- und Akustikplatten aus Styropor und Polyurethan-Hartschaum
- Dämmstoffe aus Glas- und Mineralfaser
- Gardinenleisten, Tafelbretter und Holzpaneele.

Auch geeignet für Nahtreparaturarbeiten bei Teppich-, PVC-/CV- und Linoleumbelägen im Boden- und Wandbereich.

**Technische Daten**

Verbrauch	ca. 20 bis 40 g/lfm
Offene Zeit	ca. 10 Minuten
Belastbar nach	ca. 24 Stunden



**Bestelldaten**

Produktbezeichnung	Gebindegröße/-typ	Farbe/Maße	Artikel-Nr.	EAN Code	Stück/VE	Stück/Palette
R 767	400-g-Kartusche		50521880	4083200301661	25	900

# 02 BODENBELÄGE FIXIEREN WIEDERAUFNEHMBAR FIXIEREN



## K 145

### DESIGNTACK

Rollfixierung für die einfache Arretierung von Vinyl-Designbelägen (LVT)

#### EIGENSCHAFTEN

- Fixiert zuverlässig Vinyl-Design-Beläge und Teppichfliesen
- Verhindert Verrutschen von Teppichfliesen und Modulen
- Ergonomischer Auftrag mit der Rolle
- Geringer Verbrauch
- Belagelemente bleiben leicht austauschbar

#### ANWENDUNGSBEREICHE

Sehr emissionsarme, stark haftklebrige Rollfixierung für:

- Dimensionsstabile Vinyl-Design-Beläge in Planken und Platten
- Teppichfliesen und Module mit glatter Rückseite oder Vliesrücken.

THOMSIT K 145 DesignTack ist einsetzbar auf allen ebenen, belegreifen und mit THOMSIT-Ausgleichsmassen gepachtelten Untergründen im Wohn- und Objektbereich.

#### Technische Daten

Verbrauch	
Vinyl-Design-Beläge	ca. 80 g/m <sup>2</sup> Rolle
Teppichfliesen/Module mit glatter Rückseite	ca. 80 g/m <sup>2</sup> Rolle
Teppichfliesen/Module mit Vliesrücken	ca. 100 g/m <sup>2</sup> Rolle
Offene Zeit	ca. 2 Stunden
Belastbar nach	sofort

Der ergonomische Rollenauftrag ermöglicht eine hohe Verlegeleistung sowie die rasche Nutzung der frisch verlegten Böden. Einzelne Belagelemente lassen sich bei Bedarf leicht aufnehmen und austauschen. Die Rollfixierung ist außerdem als Rutschhemmung unter geeigneten Loose-lay- oder Click-Vinyl-Designbelägen einsetzbar. Hierzu die Freigabe des Belagherstellers einholen.



#### Bestelldaten

Produktbezeichnung	Gebindegröße/-typ	Farbe/Maße	Artikel-Nr.	EAN Code	Stück/VE	Stück/Palette
K 145	10-kg-Eimer		50506066	4083200301159	1	40

## T 425

### TACKIFIER

Haftklebrige Rutschbremse für selbstliegende Teppichfliesen

#### EIGENSCHAFTEN

- Ideal für SL-Fliesen mit glatten oder Vliesrücken
- Sichert Teppichfliesen vor Verrutschen
- Ergonomischer Rollenauftrag
- Auswechseln einzelner Elemente möglich

#### ANWENDUNGSBEREICHE

Sehr emissionsarme, haftklebrige Rutschbremse für die lösbare Arretierung selbstliegender Teppichfliesen, -bahnen und Module mit Rückseiten aus:

- Glattem PVC oder PVC-freier Schwerbeschichtung
- Textilrücken wie Filz oder Vlies.

THOMSIT T 425 ist einsetzbar auf:

- Doppel- und Hohlraumböden (z. B. aus Estrich, Sperrholz, Metall)
- Festliegenden Altbelägen (z. B. PVC/CV, Linoleum, Steinfußboden etc.)

#### Technische Daten

Verbrauch	ca. 50 bis 100 g/m <sup>2</sup> Rolle
Offene Zeit	ca. 24 Stunden
Belastbar nach	sofort

- Belegreifen Untergründen in Objekt- und Wohnbereichen.

Beläge lassen sich bei Bedarf leicht aufnehmen und sind wiederholt einlegbar.

Für SL-Fliesen mit vlieskaschierter Schwerbeschichtung THOMSIT T 425 verwenden.



#### Bestelldaten

Produktbezeichnung	Gebindegröße/-typ	Farbe/Maße	Artikel-Nr.	EAN Code	Stück/VE	Stück/Palette
T 425	10-kg-Kanister	weiß	50505254	4083200301302	1	60





## T 435

### TACKIFIER HAFTSTOPP Rutschbremse für selbstliegende Teppichfliesen

#### EIGENSCHAFTEN

- Ideal für SL-Fliesen mit vlieskaschierter Schwerbeschichtung
- Sichert Teppichfliesen vor Verrutschen
- Ergonomischer Rollenauftrag
- Auswechseln einzelner Elemente möglich

#### ANWENDUNGSBEREICHE

Sehr emissionsarme Rutschbremse für die leicht lösbare Arretierung selbstliegender Teppichfliesen, -bahnen und Module mit:

- Vlieskaschierter Schwerbeschichtung (z. B. Bitumen)
- Textilrücken wie Filz oder Vlies.

THOMSIT T 435 ist einsetzbar auf:

- Doppel- und Hohlraumböden (z. B. aus Estrich, Sperrholz, Metall)

#### Technische Daten

Verbrauch	abhängig von Untergrund und Belagrücken	ca. 50 bis 150 g/m <sup>2</sup> Rolle
Offene Zeit		ca. 24 Stunden
Belastbar nach		sofort

- Festliegenden Altbelägen (z. B. PVC/CV, Linoleum, Steinfußboden etc.)
- Belegreifen Untergründen in Objekt- und Wohnbereichen.

Beläge lassen sich bei Bedarf leicht aufnehmen und sind wiederholt einlegbar.



KLEBTECHNIK

#### Bestelldaten

Produktbezeichnung	Gebindegröße/-typ	Farbe/Maße	Artikel-Nr.	EAN Code	Stück/VE	Stück/Palette
T 435	10-kg-Kanister	hellrot	50505576	4083200301265	1	60

## TK 199

### UNIVERSAL-FIXIERUNG wasserlösliche Haftdispersion für Textil- und CV-Beläge

#### EIGENSCHAFTEN

- Universelle Eignung
- Erleichtert die Wiederaufnahme von Bodenbelägen
- Einsetzbar auf Nutzbelägen
- Einfacher Auftrag mit Rolle oder Zahnspachtel

#### ANWENDUNGSBEREICHE

Sehr emissionsarmes, gebrauchsfertiges Spezialprodukt für die Fixierung spannungsarmer:

- Tuftingbeläge mit Vlies-, Textil- oder Latexschaumrücken
- Textilbeläge mit PVC-Rücken
- PVC- und CV-Beläge mit und ohne Vliesrückseite

auf vorhandenen, wasserunempfindlichen Hartbelägen und gespachtelten Untergründen. Zukünftige Belagwechsel sind durch die einstellbare Haftwirkung und Entfernbareit deutlich einfacher.

#### Technische Daten

Verbrauch	glatte Belagrückseite	ca. 50 bis 150 g/m <sup>2</sup> Rolle
	grob strukturierte Belagrückseite, Vliesrücken	ca. 300 g/m <sup>2</sup> Zahnung A 2
	normal strukturierte Belagrückseite	ca. 200 g/m <sup>2</sup> Zahnung A 4
Offene Zeit		ca. 2 Stunden saugfähiger Untergrund
		ca. 4 Stunden nicht saugfähiger Untergrund
Belastbar nach		ca. 24 Stunden



#### Bestelldaten

Produktbezeichnung	Gebindegröße/-typ	Farbe/Maße	Artikel-Nr.	EAN Code	Stück/VE	Stück/Palette
TK 199	12-kg-Eimer		50505255	4083200301050	1	30

# 02 DRYTACK TROCKENKLEBTECHNIK



## DT 100

### QUICK-LIFT® HAFTFOLIE

Für rückstandsfreie Wiederaufnahme-Klebung von Textil-, PVC-, CV- und Kautschukbelägen

#### EIGENSCHAFTEN

- Rückstandsfreie Wiederaufnahme-Klebung
- Verhindert Wellen-, Beulen- und Blasenbildung
- Schnellrenoviertchnik ohne Trocknungszeiten
- Bodenbelag ist sofort begeh- und belastbar
- Weitestgehend weichmacherbeständig

#### ANWENDUNGSBEREICHE

Mit THOMSIT DT 100 Quick-Lift® Haftfolie verlegte Bodenbeläge haften sicher auf dem Untergrund und neigen daher nicht zu Beulen- oder Blasenbildung. Die beidseitig klebstoffbeschichtete Haftfolie dient zur wiederaufnehmbaren Trockenklebung dimensionsstabiler Beläge, wie z. B.:

- Tuftingbeläge mit Vlies-, Schaum- oder textiler Rückseite
- Kugelgarn
- Teppichfliesen
- PVC- und CV-Beläge

#### Technische Daten

Flächengewicht	ca. 0,25 kg/m <sup>2</sup>
Belastbar nach	sofort

- Vinyl-Designbeläge (LVT) bis 130 cm Länge
- Homogene Kautschukbeläge, z. B. Noraplan und Norament.

Nicht anwenden zum Kleben störrischer Beläge mit hoher Eigenspannung (z. B. Nadelvlies).



#### Bestelldaten

Produktbezeichnung	Gebindegröße/-typ	Farbe/Maße	Artikel-Nr.	EAN Code	Stück/VE	Stück/Palette
DT 100	20-m <sup>2</sup> -Rolle	Breite: 800 mm	45211644	4083200301685	30	60

## DT 200

### QUICK-LIFT® GEWEBE

Für die wiederaufnehmbare Trockenklebung von Textil-, PVC-, CV- und Kautschukbelägen

#### EIGENSCHAFTEN

- Für Kautschuk, PVC-/CV- und textile Beläge
- Schnellrenoviertchnik ohne Trocknungszeiten
- Sichere Fixierung mit eingebauter Sollbruchstelle für leichte Wiederaufnahme
- Weichmacherbeständig

#### ANWENDUNGSBEREICHE

Das beidseitig klebstoffbeschichtete Gewebeband THOMSIT DT 200 Quick-Lift® Gewebe verhindert Wellen-, Beulen- und Blasenbildung des Bodenbelages. Es dient zur Trockenklebung von dimensionsstabilen Belägen, wie z. B.:

- Tuftingbeläge mit Vlies-, Schaum- oder textiler Rückseite
- Kugelgarn
- Teppichfliesen
- PVC- und CV-Beläge
- Vinyl-Designbeläge (LVT) bis 130 cm Länge

#### Technische Daten

Flächengewicht	ca. 0,4 kg/m <sup>2</sup>
Belastbar nach	sofort

- Homogene Kautschukbeläge, z. B. Noraplan und Norament.



#### Bestelldaten

Produktbezeichnung	Gebindegröße/-typ	Farbe/Maße	Artikel-Nr.	EAN Code	Stück/VE	Stück/Palette
DT 200	20-m <sup>2</sup> -Rolle	Breite: 800 mm	45211645	4083200302828	20	40



**DT 300**

**DRYTACKBAND**

**Für gekettelte Teppichsockel auf Untergründen bis 1 mm Struktur**

**EIGENSCHAFTEN**

- Kein Nageln oder Schrauben
- Sehr hohe Anfangs- und Dauerklebkraft
- Schnell und sauber anzuwenden
- Alterungsbeständig

**ANWENDUNGSBEREICHE**

THOMSIT DT 300 ist ein haftstarkes Klebeband zum Anbringen von gekettelten Teppichsockeln mit:

- Textilem Zweitrücken (SDR, TR)
- Latex-Schaumrücken
- Vliesrücken.

THOMSIT DT 300 eignet sich auf Untergründen mit bis zu 1,0 mm Struktur, wie z. B.:

- Beton, Mauerwerk, Putz, Gips
- Metall

**Technische Daten**

Flächengewicht ca. 0,4 kg/m<sup>2</sup>

- Kunststoff, Farbanstriche
- Holz
- Keramik
- Tapeten.



KLEBTECHNIK

**Bestelldaten**

Produktbezeichnung	Gebindegröße/-typ	Farbe/Maße	Artikel-Nr.	EAN Code	Stück/VE	Stück/Palette
DT 300	50-m-Rolle	Breite: 55 mm	45228135	4083200302743	8	576
DT 300	50-m-Rolle	Breite: 70 mm	45228133	4083200302750	6	432
DT 300	50-m-Rolle	Breite: 85 mm	45228131	4083200302767	6	360

**DT 400**

**DRYTACKBAND**

**Für gekettelte Teppichsockel auf Untergründen bis 3 mm Struktur**

**EIGENSCHAFTEN**

- Kein Nageln oder Schrauben
- Sehr hohe Anfangs- und Dauerklebkraft
- Schnell und sauber anzuwenden
- Alterungsbeständig

**ANWENDUNGSBEREICHE**

THOMSIT DT 400 ist ein äußerst klebstarkes Klebeband zum Anbringen von gekettelten Teppichsockeln mit:

- Textilem Zweitrücken (SDR, TR)
- Nadelvlies und Kugelgarn
- Latex-Schaumrücken
- Vliesrücken
- Glattem Webrücken.

THOMSIT DT 400 eignet sich auf Untergründen mit bis zu 3,0 mm Struktur, wie z. B.:

**Technische Daten**

Flächengewicht ca. 0,5 kg/m<sup>2</sup>

- Beton, Mauerwerk, Putz, Gips
- Metall
- Kunststoff, Farbanstriche
- Holz
- Keramik
- Tapeten.



**Bestelldaten**

Produktbezeichnung	Gebindegröße/-typ	Farbe/Maße	Artikel-Nr.	EAN Code	Stück/VE	Stück/Palette
DT 400	25-m-Rolle	Breite: 45 mm	45228117	4083200302774	8	672



## DT 500

### DRYTACKBAND

Für Kernsockelleisten auf Untergründen bis 1 mm Struktur

#### EIGENSCHAFTEN

- Kein Nageln oder Schrauben
- Sehr hohe Anfangs- und Dauerklebkraft
- Schnell und sauber anzuwenden
- Alterungsbeständig

#### ANWENDUNGSBEREICHE

THOMSIT DT 500 ist ein besonders haftstarkes Klebeband zum Anbringen von dimensionsstabilen und flexiblen Kernsockelleisten (Kerndicke max. 5 mm - wie z. B. Döllken TS 60 life TOP, TS 100 life, C 60 life TOP, C 100 life, D 60 life TOP, S 60 flex life, S 100 life). Das Verlegeband eignet sich auf Untergründen mit bis zu 1 mm Struktur, wie z. B.:

- Beton, Mauerwerk, Putz, Gips
- Metall
- Kunststoff, Farbanstriche
- Holz
- Keramik
- Tapeten.

#### Technische Daten

Flächengewicht ca. 0,6 kg/m<sup>2</sup>



#### Bestelldaten

Produktbezeichnung	Gebindegröße/-typ	Farbe/Maße	Artikel-Nr.	EAN Code	Stück/VE	Stück/Palette
DT 500	50-m-Rolle	Breite: 35 mm	45228065	4083200302781	6	540

## DT 550

### DRYTACKBAND

Für Döllken-Kernsockelleisten klebt Bodenbelagsstreifen in Kernsockelleisten

#### EIGENSCHAFTEN

- Sehr hohe Anfangs- und Dauerklebkraft
- Schnell und sauber anzuwenden
- Alterungsbeständig

#### ANWENDUNGSBEREICHE

THOMSIT DT 550 ist ein haftstarkes Klebeband zum Anbringen von Bodenbelagsstreifen in Kernsockelleisten. Das Verlegeband eignet sich zur Klebung von Belagsstreifen, wie z. B.:

- Textilbeläge mit TR- und Latexschaumrücken
- Nadelvlies
- Kugelgarn
- Gewebtem Teppichboden
- PVC- und CV-Beläge
- Linoleum
- Kautschuk
- Döllken-Colorstreifen.

#### Technische Daten

Flächengewicht ca. 0,4 kg/m<sup>2</sup>



#### Bestelldaten

Produktbezeichnung	Gebindegröße/-typ	Farbe/Maße	Artikel-Nr.	EAN Code	Stück/VE	Stück/Palette
DT 550	50-m-Rolle	Breite: 40 mm	45228129	4083200302798	12	720



**DT 600**

**DRYTACKBAND**

**Für Kautschuk-Sockelleisten auf Untergründen bis 1 mm Struktur**

**EIGENSCHAFTEN**

- Sehr hohe Anfangs- und Dauerklebkraft
- Schnell und sauber anzuwenden
- Alterungsbeständig

**ANWENDUNGSBEREICHE**

THOMSIT DT 600 ist ein sehr haftstarkes Klebeband für PVC-freie Sockel, insbesondere für z. B.:

- Kautschuk Belagsstreifen und Hohlkehlsöckel
- Kautschuk Sockelleiste (z. B. nora S 1023 U) und Kautschuk Treppenwinkel
- Linoleum Belagsstreifen und vorgefertigte Hohlkehlsöckel
- PVC-freie Weichsockelleisten.

Das Verlegeband eignet sich auf Untergründen mit bis zu 1 mm Struktur, wie z. B.:

- Beton, Mauerwerk, Putz, Gips
- Metall

**Technische Daten**

Flächengewicht ca. 0,5 kg/m<sup>2</sup>

- Kunststoff, Farbanstriche
- Holz
- Keramik
- Tapeten.



**Bestelldaten**

Produktbezeichnung	Gebindegröße/-typ	Farbe/Maße	Artikel-Nr.	EAN Code	Stück/VE	Stück/Palette
DT 600	50-m-Rolle	Breite: 90 mm	45228067	4083200301791	6	252
DT 600	50-m-Rolle	Breite: 50 mm	45228066	4083200302804	10	350

**DT 700**

**DRYTACKBAND FÜR TREPPENSYSTEME**

**Für die Sofortklebung zahlreicher Treppenbeläge**

**EIGENSCHAFTEN**

- Für viele Beläge geeignet
- Treppenhaus bleibt immer begehbar
- Sofort belastbar
- Schnell und sauber anzuwenden

**ANWENDUNGSBEREICHE**

THOMSIT DT 700 ist ein hoch belastbares und besonders haftstarkes Klebeband zum Anbringen von geeigneten Belägen auf Treppenstufen und Podesten bis zu 5 m<sup>2</sup>. Das Verlegeband eignet sich für Beläge, wie z. B.:

- Tuftingbeläge mit textilem Rücken, Vliesrücken und Schaumrücken
- Nadelvliesbeläge mit geringer Eigenspannung
- PVC- und CV-Beläge
- PVC-Treppenkantenprofile
- Linoleum bis 3,2 mm
- Kautschuk-Formstufen.

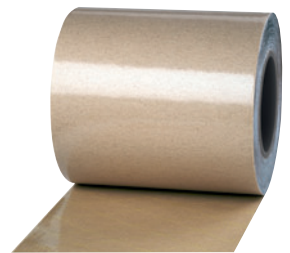
**Technische Daten**

Flächengewicht ca. 0,6 kg/m<sup>2</sup>

Belastbar nach sofort

Für Untergründe wie z. B.:

- Mineralische Estriche
- Holz
- Metall
- Stein- oder Keramikböden
- Festliegende alte Nutzbeläge.



**Bestelldaten**

Produktbezeichnung	Gebindegröße/-typ	Farbe/Maße	Artikel-Nr.	EAN Code	Stück/VE	Stück/Palette
DT 700	22-m-Rolle	Breite: 160 mm	45228128	4083200302811	2	224



## P 618

### PARKETT-DISPERSIONSKLEBER Für Massiv- und Fertigparkett sowie Holzpflaster

#### EIGENSCHAFTEN

- Für viele Parkett- und Holzarten geeignet
- Schubfester Klebstoff mit hoher Anwendungssicherheit
- Schnelle und starke Anfangsfestigkeit
- Wasserarm und leicht verstreichbar

#### ANWENDUNGSBEREICHE

Sehr emissionsarmer, schubfester Dispersionsklebstoff nach DIN EN ISO 17178 für:

- Mosaik-, 22 mm Stab- und Hochkantlamellenparkett
- 10 mm Massivparkett Eiche (Format bis 250 x 50 mm)
- 2-schichtiges Fertigparkett (bis 1.200 mm Länge)
- Holzpflaster RE/WE nach DIN 68702
- THOMSIT TF 302 SCHUB-ELAST-BAHN.

Zum Einsatz auf:

- Zementestrich
- Neuen, gesandeten Gussasphaltestrichen für die Verkle-

#### Technische Daten

Verbrauch	
Mosaik- und Hochkantlamellenparkett	ca. 800 g/m <sup>2</sup> Zahnung B 3
10 mm Massiv-, Stab-, Fertigparkett, Holzpflaster RE/WE	ca. 1 kg/m <sup>2</sup> Zahnung B 11
Offene Zeit	ca. 20 Minuten
Belastbar nach	ca. 24 Stunden
bei Fertigparkett	ca. 48 Stunden
Schleifarbeiten/Oberflächenbehandlung frühestens nach	ca. 3 Tage
bei Massivparkett	ca. 10 Tage

- bungs von Holzpflaster RE/WE nach DIN 68702, 22 mm Stab-, Hochkantlamellenparkett aus quellunempfindlichen Holzarten
- Span- (P4 bis P7) und OSB-Platten (OSB/2 bis OSB/4)
  - THOMSIT TF 302 SCHUB-ELAST-BAHN
  - Allen parkettgeeigneten THOMSIT-Spachtelmas-



#### Bestelldaten

Produktbezeichnung	Gebindegröße/-typ	Farbe/Maße	Artikel-Nr.	EAN Code	Stück/VE	Stück/Palette
P 618	15-kg-Eimer		50505573	4083200301029	1	33

## P 625

### PARKETT-2-K-PUR-KLEBER Für Massiv- und Fertigparkett, Holzpflaster und Laminat

#### EIGENSCHAFTEN

- Für alle Parkett- und Holzarten geeignet
- Schubfester Klebstoff mit hoher Anwendungssicherheit
- Erhärtet in jeder Schichtdicke

#### ANWENDUNGSBEREICHE

Sehr emissionsarmer, zweikomponentiger Polyurethan-Klebstoff für:

- Alle Parkettarten
- Holzpflaster RE/WE nach DIN 68702
- Laminatböden
- Parkettgeeignete THOMSIT-Dämmunterlagen
- Vinyl-Designbeläge (LVT).

Zum Einsatz auf:

- Estrichen
- Trockenestrichkonstruktionen, Span- (P4 bis P7) und OSB-Platten (OSB/2 bis OSB/4)
- Allen parkettgeeigneten THOMSIT-Spachtelmassen

#### Technische Daten

Verbrauch	
PVC-Design-Belag	ca. 400 g/m <sup>2</sup> Zahnung A 2
THOMSIT TF 302, TF 303/305	ca. 800 g/m <sup>2</sup> Zahnung B 2
Mosaikparkett und Hochkantlamellenparkett	ca. 950 g/m <sup>2</sup> Zahnung B 3
10 mm Massiv-, Stab-, Fertigparkett, Holzpflaster RE/WE	ca. 1,15 kg/m <sup>2</sup> Zahnung B 11
Laminatböden, größere Formate z. B. Massivholzdielen	ca. 1,6 kg/m <sup>2</sup> Zahnung B 15
Offene Zeit	ca. 60 Minuten
Belastbar nach	ca. 24 Stunden
Schleifarbeiten/Oberflächenbehandlung frühestens nach	ca. 24 Stunden

- Keramischen Fliesen, Naturwerkstein und Terrazzo
- THOMSIT TF 302 SCHUB-ELAST-BAHN
- THOMSIT TF 303 und 305 (nur Parkett mit Nut- und Federverbindung).



#### Bestelldaten

Produktbezeichnung	Gebindegröße/-typ	Farbe/Maße	Artikel-Nr.	EAN Code	Stück/VE	Stück/Palette
P 625	8-kg-Eimer	Komp. A + B	50507939	4083200301975		52



**P 670**

**ELAST**

**Elastischer Klebstoff für Mehrschichtparkett**

**EIGENSCHAFTEN**

- Mit VISKO-FLEX Technologie:
  - Hervorragende Verstreichbarkeit
  - Exzellenter Riefenstand
- Hochelastische Klebung baut Spannungen ab
- Kein Vorstrich bei den meisten Untergründen
- Klebstoffreste leicht entfernbar

**ANWENDUNGSBEREICHE**

Sehr emissionsarmer, einkomponentiger Spezialklebstoff für:

- Mehrschichtparkett
- Parkettgeeignete THOMSIT-Dämmunterlagen.

Zum Einsatz auf:

- Mineralischen Estrichen
- Trockenestrichkonstruktionen, Span- (P4 bis P7) und OSB-Platten (OSB/2 bis OSB/4)
- Keramischen Fliesen, Naturwerkstein und Terrazzo
- THOMSIT-Spachtelmassen XXL POWER, XXL XPRESS, DX, OS, AS 1 RAPID, AS 2

**Technische Daten**

Verbrauch	
Parkettgeeignete THOMSIT-Dämmunterlagen	ca. 750 bis 900 g/m <sup>2</sup> Zahnung B 2
Fertig-/Mehrschichtparkett bis 1200 mm Länge	ca. 1 bis 1,2 kg/m <sup>2</sup> Zahnung B 11
Größere Formate, z. B. Fertigparkettdielen	ca. 1,2 bis 1,4 kg/m <sup>2</sup> Zahnung B 15
Offene Zeit	ca. 30 Minuten
Belastbar nach	ca. 24 Stunden
auf dichten Untergründen	ca. 48 Stunden
Schleifarbeiten/Oberflächenbehandlung frühestens nach	ca. 24 Stunden
auf dichten Untergründen	ca. 48 Stunden

- Parkettgeeigneten THOMSIT-Dämmunterlagen.



KLEBTECHNIK

**Bestelldaten**

Produktbezeichnung	Gebindegröße/-typ	Farbe/Maße	Artikel-Nr.	EAN Code	Stück/VE	Stück/Palette
P 670	18-kg-Eimer		58410649	4083200303252	1	24

**P 680**

**ELAST STRONG**

**Hartelastischer Klebstoff für Massiv- und Fertigparkett**

**EIGENSCHAFTEN**

- Für alle Parkettarten geeignet
- Mit VISKO-FLEX Technologie:
  - Hervorragende Verstreichbarkeit
  - Exzellenter Riefenstand
- Extra hohe Frühfestigkeit, schon nach 12 Stunden begehbar
- Hartelastisch, dauerhaft starke Klebkraft, keine Versprödung
- Kein Vorstrich bei den meisten Untergründen
- Klebstoffreste leicht entfernbar

**ANWENDUNGSBEREICHE**

Sehr emissionsarmer, einkomponentiger Spezialklebstoff für:

- Alle Parkettarten
- Holzpflaster RE/WE
- Parkettgeeignete THOMSIT-Dämmunterlagen.

Zum Einsatz auf:

- Estrichen

**Technische Daten**

Verbrauch	
Mosaik-, Hochkant-, Lamellen- und Lamparkett	ca. 900 bis 1100 g/m <sup>2</sup> Zahnung B 3
Stab-, Fertig-/Mehrschichtparkett bis 1200 mm Länge, Holzpflaster RE/WE	ca. 1,0 bis 1,2 kg/m <sup>2</sup> Zahnung B 11
Größere Formate, z. B. Massiv-/Fertigparkettdielen	ca. 1,2 bis 1,4 kg/m <sup>2</sup> Zahnung B 15
Offene Zeit	ca. 30 Minuten
Belastbar nach	ca. 12 Stunden
Schleifarbeiten/Oberflächenbehandlung frühestens nach	ca. 12 Stunden
auf dichten Untergründen	ca. 24 Stunden

- Trockenestrichkonstruktionen, Span- und OSB-Platten (OSB/2 bis OSB/4)
- Keramischen Fliesen, Naturwerkstein und Terrazzo
- Parkettgeeigneten THOMSIT-Spachtelmassen
- THOMSIT TF 302, 303, 305, Parkett mit Nut- und Federverbindung.



**Bestelldaten**

Produktbezeichnung	Gebindegröße/-typ	Farbe/Maße	Artikel-Nr.	EAN Code	Stück/VE	Stück/Palette
P 680	18-kg-Eimer		55591372	4083200303245	1	24



## P 690

### STRONG

#### Schubfester Klebstoff für Parkett

#### EIGENSCHAFTEN

- Für alle Parkettarten geeignet
- Mit VISKO-FLEX Technologie:
  - Hervorragende Verstreichbarkeit
  - Exzellenter Riefenstand
- Extra hohe Frühfestigkeit, schon nach 12 Stunden begehbar
- Schubfeste Einstellung für eine hochwertige und dauerhafte Klebung
- Ohne weichmachende Inhaltsstoffe:
  - Keine Wechselwirkung mit allen Parkettlacken
  - Auf Gussasphalt ohne Grundierung einsetzbar
- Kein Vorstrich bei den meisten Untergründen

#### ANWENDUNGSBEREICHE

Sehr emissionsarmer, einkomponentiger Spezialklebstoff für:

- Alle Parkettarten
- Holzpflaster RE/WE
- Parkettgeeignete THOMSIT-Dämmunterlagen.

Zum Einsatz auf:

- Estrichen

#### Technische Daten

Verbrauch	
Mosaik-, Hochkant-, Lamellen- und Lamparkett	ca. 750 bis 900 g/m <sup>2</sup> Zahnung B 3
Stab-, Fertig-/ Mehrschichtparkett bis 1200 mm Länge, Holzpflaster RE/WE	ca. 1 bis 1,2 kg/m <sup>2</sup> Zahnung B 11
Größere Formate, z. B. Massiv-/Fertigparkett-dielen	ca. 1,2 bis 1,4 kg/m <sup>2</sup> Zahnung B 15
Offene Zeit	ca. 30 Minuten
Belastbar nach	ca. 12 Stunden
Schleifarbeiten/Oberflächenbehandlung frühestens nach	ca. 12 Stunden
auf dichten Untergründen	ca. 24 Stunden



- Trockenestrichkonstruktionen, Span- (P4 bis P7) und OSB-Platten (OSB/2 bis OSB/4)
- Keramischen Fliesen, Naturwerkstein und Terrazzo
- Parkettgeeigneten THOMSIT-Spachtelmassen
- THOMSIT TF 302, 303, 305, Parkett mit Nut- und Federverbindung.



#### Bestelldaten

Produktbezeichnung	Gebindegröße/-typ	Farbe/Maße	Artikel-Nr.	EAN Code	Stück/VE	Stück/Palette
P 690	18-kg-Eimer		55591373	4083200303269	1	24

## TRT 10

### REINIGUNGSTÜCHER

#### EIGENSCHAFTEN

- Hohe schmutzlösende Wirkung
- Einfache Handhabung
- Schnell trocknend
- Hautfreundlich
- Praktische, wiederverschließbare Verpackung

#### ANWENDUNGSBEREICHE

Feuchte Reinigungstücher aus 100 % Polypropylen, getränkt mit schonender Reinigungssubstanz:

- Zum Entfernen von Klebstoffrückständen auf Nutzbelägen, Werkzeugen, Maschinen und Händen
- Für Dispersions-, SMP-, STP-, 1-K-PUR und 2-K-PUR-Klebstoffrückstände im frischen sowie leicht angetrocknetem Zustand auf Nutzbelägen wie z. B. Parkett oder PVC-Belägen
- Für Verunreinigungen durch schwere Fette, Schmiere, Öl, Teer, Wachs, Kohle.

#### Technische Daten

Materialbasis	Polypropylentuch mit Reinigungssubstanz
---------------	---



#### Bestelldaten

Produktbezeichnung	Gebindegröße/-typ	Farbe/Maße	Artikel-Nr.	EAN Code	Stück/VE	Stück/Palette
TRT 10	1-Stück-Eimer	72 Tücher je Eimer	45225902	4083200302736	6	264





# ERGÄNZUNGSPRODUKTE



## ERGÄNZUNGSPRODUKTE

Abdichtungsbahnen und Dämmstreifen	58
Dichtstoff	60
Reinigen und verdünnen	61
Sande	62
Bodenleger-Werkzeuge	63

# 03 ABDICHTUNGSBAHNEN UND DÄMMSTREIFEN



## TDB 100

### DICHTBAHN

**Flexible Abdichtungsbahn unter Parkett und Weichbelägen**

#### EIGENSCHAFTEN

- Wasserdicht und wasserdampfbremsend
- Vlieskaschiert für sicheren Haftverbund
- Gewährleistet gleichmäßige Schichtdicke
- Rissüberbrückend und entkoppelnd

#### ANWENDUNGSBEREICHE

Sehr emissionsarme Dichtbahn als Abdichtung gemäß DIN 18534:

- Unter Parkettbelägen und Vinyl-Design-Belägen (LVT) in Nassbereichen mit nicht drückendem Wasser, wie z. B. Badezimmer, Duschen im Wohnbau, in Hotels, Altenheimen und Krankenhäusern
- Für Wassereinwirkungsklassen W0-I, W1-I und W2-I

auf saugfähigen und nicht saugfähigen Untergründen.

#### Technische Daten

Materialdicke	ca. 0,5 mm Äquivalente Luftschichtdicke (sd)
	ca. 80 m



#### Bestelldaten

Produktbezeichnung	Gebindegröße/-typ	Farbe/Maße	Artikel-Nr.	EAN Code	Stück/VE	Stück/Palette
TDB 100	30-m <sup>2</sup> -Rolle	1 m x 30 m	45225886	4083200302712	1	24

## TDB 12

### DICHTBAND

**Spezial-Dichtband für wasserdichte Eck- und Anschlussfugen**

#### EIGENSCHAFTEN

- Wasserdicht und wasserdampfbremsend
- Vlieskaschiert für sicheren Haftverbund
- Reißfest und sehr dehnfähig zur sicheren Abdichtung in Eckbereichen

#### ANWENDUNGSBEREICHE

Sehr emissionsarmes Dichtband als Abdichtung gemäß DIN 18534:

- Unter Parkettbelägen und Vinyl-Design-Belägen (LVT) in Nassbereichen mit nicht drückendem Wasser, wie z. B. Badezimmer, Duschen im Wohnbau, in Hotels, Altenheimen und Krankenhäusern
- Zur Ausbildung von Eckbereichen im System mit der THOMSIT TDB 100 Dichtbahn
- Für Wassereinwirkungsklassen W0-I, W1-I und W2-I

auf saugfähigen und nicht saugfähigen Untergründen.

#### Technische Daten

Materialdicke	ca. 0,5 mm
---------------	------------



#### Bestelldaten

Produktbezeichnung	Gebindegröße/-typ	Farbe/Maße	Artikel-Nr.	EAN Code	Stück/VE	Stück/Palette
TDB 12	50-m-Rolle	Breite: 120 mm	45225885	4083200302705	1	100



**TRD 5**

**RANDDÄMMSTREIFEN**

**Selbstklebender Randdämmstreifen zur Vermeidung von Schallbrücken**

**EIGENSCHAFTEN**

- Selbstklebend auf sauberen Untergründen; dadurch einfache und sichere Verarbeitung
- Antihaftbeschichtet, geschlossenporig

**ANWENDUNGSBEREICHE**

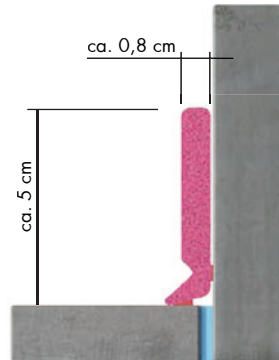
Für den Anschlussbereich Boden/Wand zur Vermeidung von Schallbrücken bei der Verarbeitung von fließfähigen Spachtelmassen.

Speziell bei Renovierungsarbeiten oder falls der Randdämmstreifen des Estrichs entfernt worden ist.

Auf Rohbetonböden, schwimmenden Estrichen oder Estrichen auf Trennlage, Holzdielen- und Spanplattenböden, alten Keramik- und Naturwerksteinböden.

**Technische Daten**

Materialdicke ca. 8 mm



**Bestelldaten**

Produktbezeichnung	Gebindegröße/-typ	Farbe/Maße	Artikel-Nr.	EAN Code	Stück/VE	Stück/Palette
TRD 5	150-m-Rolle	Breite: 500 mm	45225903	4083200302729	1	9



## SD 910 N

### SILIKON-DICHTSTOFF

Universell innen und außen einsetzbar

#### EIGENSCHAFTEN

- Geruchsarm, härtet nahezu ohne Geruchsbelästigungen aus
- Elastisch, gleicht Dehn- bzw. Stauchbewegungen aus
- Beständig gegen handelsübliche Haushaltsreiniger und Desinfektionsmittel
- Erfüllt die hygienischen und mikrobiologischen Voraussetzungen
- Für Innen und Außen, Wand und Boden

#### ANWENDUNGSBEREICHE

Silikon-Dichtstoff geeignet zum Schließen von Eck-, Anschluss- und Bewegungsfugen:

- Zwischen verschiedensten Bauteilen und Werkstoffen
- Im Bereich der Verlegung elastischer Bodenbeläge und anderer Anwendungen
- Auf vielen saugfähigen und nicht saugfähigen Untergründen ohne Grundierung verarbeitbar
- Für den Einsatz in Reinräumen und Großküchen geeignet
- Für innen und außen, Wand und Boden.

#### Technische Daten

Verbrauch	
Fugengröße 10 x 10 mm	ca. 100 ml/lfm
Fugengröße 5 x 5 mm	ca. 25 ml/lfm
Trocknungszeit	ca. 2 mm/Tag



#### Bestelldaten

Produktbezeichnung	Gebindegröße/-typ	Farbe/Maße	Artikel-Nr.	EAN Code	Stück/VE	Stück/Palette
SD 910 N	310-ml-Kartusche	65 Anthrazit	50525857	4083200302477	12	1200
SD 910 N	310-ml-Kartusche	85 Caramel	50525969	4083200302323	12	1200



**TRT 10**

**REINIGUNGSTÜCHER**

**EIGENSCHAFTEN**

- Hohe schmutzlösende Wirkung
- Einfache Handhabung
- Schnell trocknend
- Hautfreundlich
- Praktische, wiederverschließbare Verpackung

**ANWENDUNGSBEREICHE**

Feuchte Reinigungstücher aus 100 % Polypropylen, getränkt mit schonender Reinigungssubstanz:

- Zum Entfernen von Klebstoffrückständen auf Nutzbelägen, Werkzeugen, Maschinen und Händen
- Für Dispersions-, SMP-, STP-, 1-K-PUR und 2-K-PUR-Klebstoffrückstände im frischen sowie leicht angetrocknetem Zustand auf Nutzbelägen wie z. B. Parkett oder PVC-Belägen
- Für Verunreinigungen durch schwere Fette, Schmiere, Öl, Teer, Wachs, Kohle.

**Technische Daten**

Materialbasis	Polypropylentuch mit Reinigungssubstanz
---------------	---



**Bestelldaten**

Produktbezeichnung	Gebindegröße/-typ	Farbe/Maße	Artikel-Nr.	EAN Code	Stück/VE	Stück/Palette
TRT 10	1-Stück-Eimer	72 Tücher je Eimer	45225902	4083200302736	6	264

**R 730**

**VERDÜNNER FÜR NEOPRENE-KLEBER**

Reguliert die Streichfähigkeit von Neoprene-Klebstoffen

**EIGENSCHAFTEN**

- Speziell für THOMSIT Neoprene-Klebstoffe
- Gutes Lösungsvermögen
- Entfernt Klebstoffflecken

**ANWENDUNGSBEREICHE**

Stark lösemittelhaltiger Verdünner für die:

- Einstellung der Streichfähigkeit von Neoprene-Klebstoffen, z. B. wenn der Klebstoff durch Lösemittelverdunstung eingedickt ist.
- Reinigung von Arbeitsgeräten
- Entfernung von Klebstoffflecken.

**Technische Daten**

Verbrauch	vom Anwendungsfall abhängig
-----------	-----------------------------

Nicht geeignet zur Verdünnung von Dispersionsklebstoffen. Aus Gründen des Arbeits- und Umweltschutzes ist die Verwendung von stark lösemittelhaltigen Produkten nur in Ausnahmefällen zulässig. Für die meisten Anwendungen bietet THOMSIT lösemittelfreie Alternativen an.



**Bestelldaten**

Produktbezeichnung	Gebindegröße/-typ	Farbe/Maße	Artikel-Nr.	EAN Code	Stück/VE	Stück/Palette
R 730	5-l-Kanister		50519241	4083200301333	1	84

ERGÄNZUNGSPRODUKTE



## QS 10

### ABSTREUSAND KÖRNING 0,4 – 0,8 MM

Feuergetrockneter Quarzsand zum Füllen und Abstreuen

#### EIGENSCHAFTEN

- Zur Erstellung griffiger Untergründe
- Füllt und stellt die Konsistenz von Reaktionsharzen ein

#### ANWENDUNGSBEREICHE

THOMSIT QS 10 wird zum Abstreuen von Epoxidharzen, wie z. B. THOMSIT R 755, verwendet und ergibt eine sichere und griffige Verbindung für nachfolgende Schichten. Darüber hinaus kann das Produkt zum Füllen und Verdicken von Gieß- und Klebharzen eingesetzt werden.

#### Technische Daten

Verbrauch ca. 2 kg/m<sup>2</sup> als Abstreusand



#### Bestelldaten

Produktbezeichnung	Gebindegröße/-typ	Farbe/Maße	Artikel-Nr.	EAN Code	Stück/VE	Stück/Palette
QS 10	25-kg-Sack	hellbeige	50505644	4083200301401	1	40

## QS 20

### STRECKSAND KÖRNING 0,2 – 2,0 MM

Feuergetrockneter Quarzsand zum Strecken von Ausgleichsmassen

#### EIGENSCHAFTEN

- Füllend
- Vermeidet Spannungen
- Wirkt kühlend bei Mörteln, die Wärme freisetzen
- Stellt die Konsistenz ein

#### ANWENDUNGSBEREICHE

THOMSIT QS 20 ist optimal geeignet zur Streckung von THOMSIT-Ausgleichsmassen. Der Quarzsand wirkt kühlend und reduziert dadurch Spannungen besonders beim Einsatz in größeren Schichtdicken. In Verbindung mit geeigneten Reaktionsharzen ist THOMSIT QS 20 auch zur Herstellung von Epoxidharzestrichen oder -mörteln verwendbar.

#### Technische Daten

Verbrauch Als Strecksand je nach KonsistenzEinstellung



#### Bestelldaten

Produktbezeichnung	Gebindegröße/-typ	Farbe/Maße	Artikel-Nr.	EAN Code	Stück/VE	Stück/Palette
QS 20	25-kg-Sack	hellbeige	50505645	4083200301395	1	40

**TE 161****ANRÜHRTOPF**

Praktisches Anrührgefäß für THOMSIT-Ausgleichsmassen.



Bestelldaten						
Produktbezeichnung	Gebindegröße/-typ	Farbe/Maße	Artikel-Nr.	EAN Code	Stück/VE	Stück/Palette
TE 161	1-Stück		45211727	4083200301142	1	60

**TE 162****EXAQUIRL MIT GLEITKUGEL**

Rührstab zum homogenen Mischen aller THOMSIT-Ausgleichsmassen und -Reaktionsharze. Mit einer Gesamtlänge von 600 mm für das handgeführte Anrühren geeignet (nicht mit Multi-Car verwendbar).



Bestelldaten						
Produktbezeichnung	Gebindegröße/-typ	Farbe/Maße	Artikel-Nr.	EAN Code	Stück/VE	Stück/Palette
TE 162	1-Stück				1	



## TE 163

### MESSEIMER

Praktisches Gefäß mit Füllhöhen-Markierungen zur vorschriftsmäßigen Wasserzugabe für THOMSIT-Ausgleichsmassen



Bestelldaten						
Produktbezeichnung	Gebindegröße/-typ	Farbe/Maße	Artikel-Nr.	EAN Code	Stück/VE	Stück/Palette
TE 163	1-Stück		45211688	4083200301135	1	253

## MULTI-CAR STANDARD

Praktischer und vielseitiger Transportwagen für THOMSIT Klebstoffgebinde und Anrührtröpfe. Leicht zu handhaben auf Baustellen und einfach zerlegbar für raumsparenden Transport. Kippvorrichtung und verwendungsfreundliche Funktionselemente wie Feststellbremsen, Links-rechts-Wechselgriff und Ablageblech für Werkzeuge. Im Lieferumfang enthalten sind 10 (1 VS) Ausgieß-Schnäbel zum sauberen, gezielten Ausgießen des Mischgutes und des Klebstoffes. Alle Einzelkomponenten separat zu beziehen.



Bestelldaten						
Produktbezeichnung	Gebindegröße/-typ	Farbe/Maße	Artikel-Nr.	EAN Code	Stück/VE	Stück/Palette
Multi-Car Standard	1-Stück				1	





## MULTI-CAR KOMPLETT

Die ideale Ausstattung zum Anrühren von THOMSIT Ausgleichmassen. Zusätzlich zur Multi-Car-Standard- Version sind hier alle notwendigen Elemente wie z. B. kraftvolles Rührwerk und Rührer für Anrührarbeiten enthalten. Alle Einzelkomponenten separat zu beziehen.



Bestelldaten						
Produktbezeichnung	Gebindegröße/-typ	Farbe/Maße	Artikel-Nr.	EAN Code	Stück/VE	Stück/Palette
Multi-Car Komplett	1-Stück				1	

**THOMSIT**

make *it!*



**STARK, SICHER,  
KRAFTVOLL!**

**THOMSIT T 420 – deine Spitzenlösung für die  
Verlegung von Textilbelägen**

- **Besonders klebstark – sehr gute Haftung zu  
textilen Belägen**
- **Sehr hohe Scherfestigkeit – minimiert Nahtschumpf**
- **Breites Anwendungsspektrum – flexible  
Einsatzmöglichkeiten**

[www.thomsit.de](http://www.thomsit.de)



# BERATUNGSHILFEN

## BERATUNGSHILFEN

### BERATUNGSPLÄNE

Untergrundvorbereitung

Verlegung von Bodenbelägen

Verlegung von Parkett

Verlegung von leitfähigen Belägen

### QUICKFINDER

Bodenaufbau mit elastischen und textilen Bodenbelägen

Bodenaufbau im Nassraum

Bodenaufbau im Schiffsbau

Bodenaufbau mit leitfähigen Belägen

### ZAHNUNGEN IM ÜBERBLICK

### GESUNDHEITS- UND ARBEITSSCHUTZ

### LEGENDE UND ERLÄUTERUNGEN

**68****68**

68

70

72

78

**74**

74

76

77

78

**73****84****84**



## Beratungsplan: Untergrundvorbereitung

THOMSI Produkt- empfehlung	Untergründe	Zement- estrich	Calcium- sulfat- estriche	Fließbeton, Vakuum- beton	Guss- asphalt- estrich	Walzasphalt/ Asphalt- feinbeton	Magnesia- estrich	Holzdielen	Spanplatten P4-P7/ OSB 2-4	Fertigteil- estrich- elemente
	Vorbereitung	schleifen, bürsten, saugen	schleifen, bürsten, saugen	kugelstrahlen oder fräsen, saugen	schleifen, bürsten, saugen	schleifen, bürsten, saugen	schleifen, bürsten, saugen	schleifen, bürsten, saugen	schleifen, bürsten, saugen	schleifen, bürsten, saugen
<b>Estriche / Neuuntergründe reparieren</b>										
<b>E 21 M</b> Schnellestrich-Fertigmörtel	● ☆	● ☆	● ☆	● ☆	● ☆		●			
<b>E 27 M</b> Schnellestrich Fertigmörtel	● ☆	● ☆	● ☆	● ☆	● ☆		●			
<b>E 37 M</b> Variabler Schnellmörtel	● ☆	● ☆	● ☆	● ☆	● ☆		●			
<b>Riss-Sanierung</b>										
<b>R 726</b> Blitzharz	●	●	●	●			●	●	●	●
<b>R 727</b> Gießharz	●	●	●	●	●		●		●	●
<b>R 729</b> Silikat-Gießharz	●	●	●	●	●		●	○	●	●
<b>Vorstreichen – Grundieren – Absperrn</b>										
<b>R 740</b> 1-K-PUR Schnellspergrundierung	○	○	○	○ bei Bedarf			○	○	○	○
<b>R 745</b> Dispersions-Spergrundierung	●	○☆☆☆								○☆☆☆
<b>R 755</b> Epoxid-Sicherheitsgrundierung	○	○	●	○ bei Bedarf	○ bei Bedarf	○ bei Bedarf	●	○	○	○
<b>R 766</b> Multi-Vorstrich	●	●	●	● bei Bedarf	● bei Bedarf	● bei Bedarf	●	●	●	●
<b>R 790</b> Füllgrundierung	○	○	○	○ bei Bedarf			○	●	●	○
<b>Füllen – Anspachteln</b>										
<b>RS 88</b> Renovier-Ausgleich	●	○	●	●			●	○	○	○
<b>RS 100</b> Renovier-Ausgleich	●	○	●	●			●	○	○	○
<b>RS FIX</b> Reparaturfeinspachtel	●	●	●	●	● max. 1 mm		●	●	●	●
<b>Ausgleichen – Spachteln</b>										
<b>AS 1 RAPID</b> Anhydrit-Ausgleich	○	●	○	● bis 10 mm	○ bis 3 mm		●		● bis 3 mm	●
<b>AS 2</b> Faser-Anhydrit-Ausgleich	○	●	○	● bis 10 mm	○ bis 3 mm		●	●	●	●
<b>OS</b> Boden-Ausgleich	●	●	●				●			
<b>DS 40</b> Dickschicht-Ausgleich	●	●	●	● bis 5 mm			○			
<b>DX</b> Boden-Ausgleich	●	●	●	● bis 5 mm			●			○
<b>FA 97</b> Faser-Ausgleich	●	●	●	● bis 5 mm			●	●	●	○
<b>FF 69</b> Flex-Finish									●	
<b>S 810</b> Polyurethan-Spachtelmasse	●	●	●	●	●	●	●	○	○	○
<b>SL 85</b> System-Ausgleich	●	●	●	● bis 5 mm	● bis max. 1 mm		●	●	●	○
<b>XXL POWER</b> Premium-Ausgleich	●	●	●	● bis 5 mm			●		☆☆○ bis 5 mm	○
<b>XXL XPRESS</b> Schnell-Spachtelmasse	●	●	●	● bis 5 mm			●			○



● THOMSIT Empfehlung ○ alternative Empfehlung ☆ als Estrich-Ergänzung ☆☆ neue, fest verschraubte Span- und OSB-Platten ☆☆☆ zur Staubbindung vor elastischer Parkettklebung

Keram. Fliesen Terrazzo-/ Steinböden	Kunstharz- beschichtung	Metalle	Dämm- unterlagen	Eignung des THOMSIT Produktes unter Parkett	Anrührverhältnis der zementären Spachtelmassen		Verbrauchsangaben g/m <sup>2</sup> (Ca.-Werte) Zahnungen Informationen zu den Zahnungen siehe Seite 73		GISCODE	EMICODE	BLAUER ENGEL	
					Konsistenz	Wassermenge in l/25 kg	g/m <sup>2</sup>	kg/m <sup>2</sup> /mm Schichtdicke				
schleifen, ggf. kugelstrahlen, saugen	schleifen, ggf. kugelstrahlen, saugen	entfetten, schleifen, saugen		●	erdfeucht	2,0		2,0	ZP 1	EC 1 PLUS		
				●	erdfeucht	2,1		2,0	ZP 1	EC 1 PLUS		
				●	erdfeucht/ fliessfähig	2,0/ 3,3		2,0	ZP 1	EC 1 PLUS		
●	●	●		●			nach Bedarf					
●	●			●			nach Bedarf		RE 30	EC 1 PLUS		
●	●			●			nach Bedarf		RU 1	EC 1 PLUS		
○	●	○		●				80-150	RU 1	EC 1 PLUS		
				●				160 g/m <sup>2</sup> als Absperrung 20-25 g/m <sup>2</sup> zur Staubbindung	D 1	EC 1 PLUS		
●	●	●		●				300 je Auftrag	RE 55	EC 1 PLUS		
●	●	●		●				30-150	D 1	EC 1 PLUS		
●	○	○		●				200-1500	D1/ZP1	EC 1 PLUS		
●	●	●		●	standfest	5,5			1,5	ZP 1	EC 1 PLUS	
					anspachteln	6,0-6,5						
●	●	●		●	standfest	6,0			1,5	ZP 1	EC 1 PLUS	
					anspachteln	6,5-7,0						
●	●			●	standfest	1,6-1,8 l/5 kg			1,2	ZP 1	EC 1 PLUS	
●	●			●	bei elastischer Klebung	selbstverlaufend	4,5-5,0	Rakeltechnik Zahnung R2	1,5	CP 3	EC 1 PLUS	
●	●			●	bei elastischer Klebung	selbstverlaufend	4,5-5,0	Rakeltechnik Stiftrakel (Zg.: 0)	1,5	CP 3	EC 1 PLUS	
●	●			●		selbstverlaufend	6,0	Rakeltechnik Zahnung R2	1,5	ZP 1	EC 1 PLUS	
●	●	●		●		selbstverlaufend	4,5-5,0	Rakeltechnik Stiftrakel (Zg.: 0)	1,7	ZP 1	EC 1 PLUS	
●	●			●		selbstverlaufend	6,5	Rakeltechnik Zahnung R2	1,5	ZP 1	EC 1 PLUS	
●	●			●	bei elastischer Klebung	selbstverlaufend	6,0	Rakeltechnik Zahnung R2	1,5	ZP 1	EC 1	
			●			pastös			1,3	D 1	EC 1 PLUS	
●	●	●	●	●		selbstverlaufend		Rakeltechnik Zahnung R1	1,3	RU 1	EC 1 PLUS	
●	●	●		●		teigig:	4,0	Rakeltechnik Zahnung R2	1,5	ZP 1	EC 1	
						selbstverlaufend:	6,0					
●	●			●		selbstverlaufend	6,5-7,0	Rakeltechnik Zahnung R2	1,5	ZP 1	EC 1 PLUS	
●	●	●		●		selbstverlaufend	5,5-6,0	Rakeltechnik Zahnung R2	1,5	ZP 1	EC 1 PLUS	



### Beratungsplan: Verlegung von Bodenbelägen

THOMSIT Produktempfehlung	Textile Bodenbeläge											PVC-/CV-Beläge						
	Nadelvlies		Tuftingware Bahnen						Web- ware	SL- Teppich- fliesen	Flach- gewebe (Kokos/ Sisal)	PVC-/CV-Beläge						
	normal	siörrisch	latexiert	Textilrücken	Latex- Schaum- rücken	PUR- Schaum- rücken	Vlies- rücken	PVC- Schwer- beschichtung				latexiert	homogen/ heterogen	auf Polyester- träger	auf PVC-Schaum			
<b>Dispersions-Klebstoffe</b>																		
<b>K 188 E</b> PVC-Spezialkleber Extra					●	●								●	●	●		
<b>K 188 S</b> PVC-Schnellkraftkleber					●									●	●	●		
<b>K 190 F</b> Faserverstärkter PVC- und Kautschukkleber														●		●		
<b>L 240 D</b> Dispersions-Linoleumkleber																		
<b>OK 820</b> LVT-/Teppich-Objektkleber	●	●	●	●	●			●						●				
<b>T 410</b> Aquatack-Teppichkleber	●	●	●	●	●	●	●		●			●				●		
<b>T 420</b> Teppichkleber Extra	●	●	●	●	●	●	●		●			●				●		
<b>T 440</b> Dispersions-Teppichkleber	●		●	●	●			●								●		
<b>TKL 300</b> Schnellbaukleber																		
<b>UK 840</b> Universal- Bodenbelagsklebstoff	●	●	●	●	●	●	●		●			●		●	●	●	●	●
<b>Kontakt-Klebstoffe</b>																		
<b>K 175</b> Dispersions-Kontaktkleber	○	○	○	○	○	○	○	○	○	○	○	○	○	○	○	○	○	○
<b>K 182</b> Neoprene-Kontaktkleber Extra	○	○	○	○				○	○	○	○	○	○	○	○	○	○	○
<b>R 765</b> Profilleistenkleber	○	○	○	○				○	○	○	○	○	○	○	○	○	○	○
<b>Reaktionsharz-Klebstoffe</b>																		
<b>K 195</b> Hochfester 1-K-Hybridkleber																	● Platten	
<b>R 710</b> Polyurethankleber	△	△		△				△						△	△	△	△	△
<b>Fixierungen</b>																		
<b>K 145</b> DesignTack												○						
<b>TK 199</b> Universal-Fixierung			●	●	●	●	●	●			○			● nur CV				
<b>Rutschhemmende Arretierung</b>																		
<b>T 425</b> Tackifier												●						
<b>T 435</b> Tackifier Haftstopp												●						

BERATUNGSHILFEN



● THOMSIT Empfehlung   ○ alternative Empfehlung   ▲ Klebung möglich, jedoch anspruchsvoll

Elastische Beläge						Sonstige					Verbrauchsangaben g/m <sup>2</sup> (Ca.-Werte) Zahnung										GISCODE	EMICODE	BLAUER ENGEL		
Vinyl-Designbeläge (LVT)	Quarzvinylplatten	PVC-freie Beläge	Linoleum	Kautschuk-Beläge		Kork		Sockel-Profilleisten	Bodenbeläge im Wandbereich <sup>1</sup>	THOMSIT Dämmunterlagen	Informationen zu den Zahnungen siehe Seite 73														
				glatte, geschliffene Rückseite		Rückseite unbeschichtet	Rückseite PVC-kaschiert				A0	A1	A2	A3	A4	A5	B1	B2	Rolle						
				Bahnen	Platten																				
○	●	●			○ <small>bis 2,5 mm Dicke</small>				●	●		250	280	300	220				200	D1	EC 1				
●	●									●			300	330						D1	EC 1 PLUS	ⓘ			
●	●				● <small>bis 4 mm Dicke</small>					●			220-260				300			D1	EC 1 PLUS	ⓘ			
			●							●							400			D1	EC 1 PLUS	ⓘ			
○										●		260	310					410	490	D1	EC 1 PLUS	ⓘ			
									●	●			300				400	550	D1	EC 1 PLUS	ⓘ				
										●			300				400	550	D1	EC 1 PLUS	ⓘ				
										●			350				450	650	D1	EC 1 PLUS	ⓘ				
			●							●			350				450	650	D1	EC 1 PLUS					
○	●		●	●	●					●		250	300	330			380	480	D1	EC 1 PLUS	ⓘ				
○	○	○	○	○	○	○	○	○	●	●	○							250-300	D1	EC 1 PLUS					
○	○	○	○	○	○	○	○	○	●	●	○	250			350	300			250	S1					
○	○	○	○	○	○	○	○	○	●	●	○	250			350				250	S1					
●			● <small>Platten</small>		●				○	●		330	380				400-450			RS10	EC 1 PLUS				
▲			▲	▲	●					○			300			250	400	600		RU 1	EC 1 PLUS				
●																			80	D1	EC 1 PLUS	ⓘ			
										●			300		200				100	D1	EC 1 PLUS	ⓘ			
																			100-150	D1	EC 1 PLUS				
																			100-150	D1	EC 1 PLUS	ⓘ			

<sup>1</sup> Bitte beachten Sie die belagspezifischen Klebstoffempfehlungen.



### Beratungsplan: Verlegung von Parkett

THOMSIT Produktempfehlung	Rohparkett							
	Stabparkett, 22 mm	Mosaikparkett	Hochkantlamellen- parkett	Holzplaster, RE/WE	Tafelparkett	10 mm Massiv- parkett, Eiche, ca. 250 x 50 mm	Massivparkett, andere Holzarten und Formate	Massivholzdielen
Parkett-Klebstoffe								
<b>P 618</b> Parkett-Dispersionskleber	●	●	●	●		●		
<b>P 625</b> Parkett-2-K-PUR-Kleber	●	●	●	●	●	●	●	●
<b>P 670</b> Elast								
<b>P 680</b> Elast Strong	●	●	●	●	●	●	●	●
<b>P 690</b> Strong	●	●	●	●	●	●	●	●



BERATUNGSHILFEN





● THOMSIT Empfehlung ○ alternative Empfehlung

Fertigparkett			Laminat	Verbrauchsangaben g/m <sup>2</sup> (Ca.-Werte) Zahnung					GISCODE	EMICODE	BLAUER ENGEL
zweischichtig		dreischichtig		Informationen zu den Zahnungen siehe Seite 73							
Stäbe bis 600 mm Länge	Stäbe ab 600 mm Länge	Landhausdielen, Schiffsboden, Tafeln	B 2	B 3	B 11	B 15	A2/LVT				
●				800	1000				D1	EC 1 PLUS	
●	●	●	●	800	950	1150	1600	400	RU 1	EC 1 PLUS	
●	●	●		750-900		1000-1200	1200-1400		RS 10	EC 1 PLUS	
●	●	●		750-900	900-1100	1000-1200	1200-1400		RS 10	EC 1 PLUS	
●	●	●		750-900	900-1100	1000-1200	1200-1400		RS 10	EC 1 PLUS	



## SPACHTELZAHNUNGEN IM ÜBERBLICK:



**A 0**



**B 1**

Zahnlückentiefe 2,00 mm  
Zahnlückenbreite 2,40 mm  
Zahnbreite 2,60 mm



**B 17**

Zahnlückentiefe 9,85 mm  
Zahnlückenbreite 6,60 mm  
Zahnbreite 3,90 mm



**A 1**

Zahnlückentiefe 1,10 mm  
Zahnlückenbreite 1,50 mm  
Zahnbreite 0,50 mm



**B 2**

Zahnlückentiefe 2,55 mm  
Zahnlückenbreite 3,00 mm  
Zahnbreite 2,00 mm



**S 1**

Zahnlückentiefe 2,55 mm  
Zahnlückenbreite 1,80 mm  
Zahnbreite 0,10 mm



**A 2**

Zahnlückentiefe 1,40 mm  
Zahnlückenbreite 1,70 mm  
Zahnbreite 1,30 mm



**B 3**

Zahnlückentiefe 3,25 mm  
Zahnlückenbreite 3,70 mm  
Zahnbreite 3,30 mm



**S 2**

Zahnlückentiefe 3,35 mm  
Zahnlückenbreite 4,20 mm  
Zahnbreite 0,10 mm



**A 3**

Zahnlückentiefe 1,50 mm  
Zahnlückenbreite 1,60 mm  
Zahnbreite 0,40 mm



**B 5**

Zahnlückentiefe 5,15 mm  
Zahnlückenbreite 5,70 mm  
Zahnbreite 14,3 mm



**R 1**

Zahnlückentiefe 3,00 mm  
Zahnlückenbreite 4,00 mm  
Zahnbreite 1,50 mm



**A 4**

Zahnlückentiefe 0,75 mm  
Zahnlückenbreite 1,10 mm  
Zahnbreite 0,40 mm



**B 11**

Zahnlückentiefe 5,00 mm  
Zahnlückenbreite 6,10 mm  
Zahnbreite 7,90 mm



**R 2**

Zahnlückentiefe 5,00 mm  
Zahnlückenbreite 4,00 mm  
Zahnbreite 2,00 mm



**A 5**

Zahnlückentiefe 1,00 mm  
Zahnlückenbreite 1,35 mm  
Zahnbreite 1,45 mm



**B 15**

Zahnlückentiefe 6,30 mm  
Zahnlückenbreite 5,60 mm  
Zahnbreite 6,90 mm



**R 4**

Zahnlückentiefe 6,00 mm  
Zahnlückenbreite 6,00 mm  
Zahnbreite 2,40 mm

Zahnungen gemäß TKB-Merkblatt 6, (Industrieverband Klebstoffe, [www.klebstoffe.com](http://www.klebstoffe.com))



### Systemempfehlung für Bodenaufbauten auf zementären Untergründen

Oberboden	Bodenbelag	PVC-/CV-Beläge		Kautschukbeläge		Linoleum	Textilbeläge	
		Homogene Beläge, CV-Beläge	Vinyl-Designbeläge (LVT)	Bahnenware	Kautschukplatten		Nadelvlies, Tufting, Webware	selbstliegende Teppichfliesen
	Klebstoff	<b>K 188 E</b>	<b>K 190 F</b>	<b>K 188 E</b>	<b>K 190 F</b>	<b>L 240 D</b>	<b>T 410/ T 420</b>	<b>T 425/ T 435</b>
Untergrundvorbereitung	Spachtelmasse	<b>XXL POWER / XXL XPRESS</b>				<b>DX</b>		
	Vorstrich	<b>R 766</b>						
	Füllen/Anspachteln	<b>RS 88 / RS 100 / RS FIX</b>						
	Riss-Sanierung	<b>R 727 / R 729</b>						
	Untergrund, neu, dauertrocken	<b>Zementestriche, Schnellestriche, Betonflächen</b>						

### Systemempfehlung für Bodenaufbauten auf Gussasphalt

Oberboden	Bodenbelag	PVC-/CV-Beläge		Kautschukbeläge		Linoleum	Textilbeläge	
		Homogene Beläge, CV-Beläge	Vinyl-Designbeläge (LVT)	Bahnenware	Kautschukplatten		Nadelvlies, Tufting, Webware	selbstliegende Teppichfliesen
	Klebstoff	<b>K 188 E</b>	<b>K 190 F</b>	<b>K 188 E</b>	<b>K 190 F</b>	<b>L 240 D</b>	<b>T 410/ T 420</b>	<b>T 425/ T 435</b>
Untergrundvorbereitung	Spachtelmasse	<b>AS 1</b>		<b>XXL POWER / XXL XPRESS</b>		<b>AS 1</b>		
	Vorstrich	-						
	Füllen/Anspachteln	-						
	Riss-Sanierung	<b>R 727 / R 729</b>						
	Untergrund, neu, dauertrocken	<b>Gussasphalt</b>						

BERATUNGSHILFEN



**Systemempfehlung für Bodenaufbauten auf Anhydrituntergründen**

Oberboden	Bodenbelag	PVC-/CV-Beläge		Kautschukbeläge		Linoleum	Textilbeläge	
		Homogene Beläge, CV-Beläge	Vinyl-Designbeläge (LVT)	Bahnenware	Kautschukplatten		Nadelvlies, Tufting, Webware	selbstliegende Teppichfliesen
	Klebstoff	<b>K 188 E</b>	<b>K 190 F</b>	<b>K 188 E</b>	<b>K 190 F</b>	<b>L 240 D</b>	<b>T 410/ T 420</b>	<b>T 425/ T 435</b>
Untergrundvorbereitung	Spachtelmasse	<b>AS 1</b>		<b>XXL POWER/ XXL XPRESS</b>		<b>AS 1</b>		
	Vorstrich	<b>R 766</b>						
	Füllen/Anspachteln	<b>RS 88 / RS 100 / RS FIX</b>						
	Riss-Sanierung	<b>R 727 / R 729</b>						
	Untergrund, neu, dauertrocken	<b>Calciumsulfatestriche, Calciumsulfatfließestriche</b>						

**Systemempfehlung für Bodenaufbauten auf Fertigteiluntergründen**

Oberboden	Bodenbelag	PVC-/CV-Beläge		Kautschukbeläge		Linoleum	Textilbeläge	
		Homogene Beläge, CV-Beläge	Vinyl-Designbeläge (LVT)	Bahnenware	Kautschukplatten		Nadelvlies, Tufting, Webware	selbstliegende Teppichfliesen
	Klebstoff	<b>K 188 E</b>	<b>K 190 F</b>	<b>K 188 E</b>	<b>K 190 F</b>	<b>L 240 D</b>	<b>T 410/ T 420</b>	<b>T 425/ T 435</b>
Untergrundvorbereitung	Spachtelmasse	<b>FA 97</b>			<b>AS 1 / AS 2</b>			
	Vorstrich	<b>R 766 / R 790</b>			<b>R 766</b>			
	Füllen/Anspachteln	-			-			
	Riss-Sanierung	-			-			
	Untergrund, neu, dauertrocken	<b>Span-/OSB-Platten</b>				<b>Gipsfaserplatten</b>		

BERATUNGSHILFEN



### Systemempfehlung für den Parkettaufbau im Nassraum

Wassereinwirkungsklasse W0-I und W1-I		
Oberboden	Parkett	Fertigparkett
	Klebstoff	<b>P 680 ELAST STRONG</b>
Untergrundvorbereitung	Abdichtung	<b>TDB 100, TDB 12</b>
	Abdichtung kleben	<b>P 680 ELAST STRONG</b>
	Füllen/Spachteln	<b>RS 88 / RS 100 / RS FIX</b>
	Riss-Sanierung	<b>R 727 / R 729</b>
	Untergrund	<b>Estrich/Schnellestrich</b>

Für Hinweise zum Einsatz von Bodenbelägen in Nassräumen bitte unsere Fachberater ansprechen.

### Systemempfehlung für die Verlegung von Bodenbelägen im Nassraum

Wassereinwirkungsklasse W0-I und W1-I		Wassereinwirkungsklasse W2-I
Oberboden	Für den Nassbereich empfohlene Bodenbeläge	PVC-/CV-Beläge in Bahnen Vinyl-Designbeläge (LVT) in Platten Kautschukbeläge in Platten
	Klebstoff	<b>K 195</b>
Untergrundvorbereitung	Spachtelmasse	<b>S 810</b>
	Abdichtung	<b>TDB 100, TDB 12</b>
	Abdichtung kleben	<b>K 195</b>
	Füllen/Spachteln	<b>XXL POWER / XXL XPRESS</b>
	Vorstrich	<b>R 766</b>
	Füllen/Spachteln	<b>RS 88 / RS 100 / RS FIX</b>
	Riss-Sanierung	<b>R 727 / R 729</b>
	Untergrund	<b>Estrich/Schnellestrich</b>

Für Hinweise zum Einsatz von Bodenbelägen in Nassräumen bitte unsere Fachberater ansprechen.



### Zertifizierte Verlegesysteme für den Schiffsbau

Oberboden	Bodenbelag	PVC-/CV-Beläge	Kautschukbeläge	Textil	Parkett
	Klebstoff	<b>K 190 F / UK 840</b>		<b>UK 840</b>	<b>P 625 / P 680 ELAST STRONG</b>
Untergrundvorbereitung	Spachtelmasse	<b>DS 40 / XXL XPRESS</b>			
	Vorstrich	<b>&lt; 10 mm Spachtelung: R 766 / &gt; 10 mm R 755 + Quarzsandabstreifung QS 10</b>			
	Untergrund	<b>korrosionsgeschützter Metalluntergrund</b>			



BERATUNGSHILFEN



### Systemempfehlung für leitfähige Bodenaufbauten

Oberboden	Bodenbelag	PVC-Beläge	Kautschukbeläge, leitfähig		Linoleumbeläge	Textilbeläge
			Bahnen	Platten		
	Klebstoff	<b>K 192 F</b>	<b>K 192 F</b>	<b>R 712 / K 192 F</b>	<b>T 412</b>	<b>T 412</b>
Untergrundvorbereitung	ggf. Leitschicht	<b>R 762</b>	-	-	<b>R 762</b>	<b>R 762</b>
	Spachtelmasse	<b>XXL POWER / XXL XPRESS</b>				
	Vorstrich	<b>R 766</b>				
	Füllen/Anspachteln	<b>RS 88 / RS 100 / RS FIX</b>				
	Riss-Sanierung	<b>R 727 / R 729</b>				
	Untergrund	<b>Estrichunterböden, Schnellestriche</b>				



BERATUNGSHILFEN

### Beratungsplan: Verlegung von leitfähigen Bodenbelägen

THOMSIT Produktempfehlung	Textile Bodenbeläge, leitfähig Bahnen	PVC-Bodenbeläge, leitfähig	Linoleum- Bodenbeläge, leitfähig	Kautschuk-Bodenbeläge, leitfähig	
				glatte, geschliffene Rückseite	
				Bahnen	Platten
<b>Querleitschicht</b>					
<b>R 762</b> Ableit-Finish	●	●	●		
<b>Leitfähige Klebstoffe</b>					
<b>K 192 F</b> Leitfähiger Kautschuk- und PVC-Belagkleber		●		● <sup>2</sup>	● <sup>2</sup>
<b>R 712</b> Polyurethankleber, leitfähig					> 2 mm Dicke ● <sup>2</sup>
<b>T 412</b> Aquatack Teppich- und Linokleber, leitfähig	●		●		



● THOMSIT Empfehlung

Widerstand des THOMSIT Produktes [Ohm] nach EN 13 415	Verbrauchsangaben g/m <sup>2</sup> (Ca.-Werte) Zählung							GISCODE	EMICODE	BLAUER ENGEL
	S 1	S 2	A 2	A 3	A 5	B 2	Rolle			
<= 3 x 10 <sup>5</sup>							100-150	D 1	EC 1 PLUS	
<= 3 x 10 <sup>5</sup>	280							D 1	EC 1 PLUS	
<= 3 x 10 <sup>5</sup>			300	350	250			RU 1	EC 1 PLUS	
<= 3 x 10 <sup>5</sup>		450					380	D 1	EC 1 PLUS	

<sup>2</sup> kein R 762 Ableit-Finish erforderlich







Lined writing area with 25 horizontal lines for notes.



---

---

---

---

---

---

---

---

---

---

---

---

---

---

---

---

---

---

---

---

---

---

---

---

## **WIR SIND FÜR EUCH DA! EURE ANSPRECHPARTNER VOR ORT**



**Auf unserer Website [www.thomsit.de](http://www.thomsit.de) findet ihr euren persönlichen Ansprechpartner, der dort per Postleitzahleneingabe zielgenau zu ermitteln ist. Einfach den QR Code scannen und direkt bei der Fachbersuchung landen.**

[www.thomsit.de/fachberater-finden](http://www.thomsit.de/fachberater-finden)

BERATUNGSHILFEN

### EMICODE

Der EMICODE ist ein geschütztes und international anerkanntes Produkt-Siegel. Er klassifiziert Verlegewerkstoffe und Bauprodukte hinsichtlich ihres Emissionsverhaltens. Er fördert den Schutz von Verbrauchern, der Umwelt und von Verarbeitern. EMICODE-zertifizierte Produkte leisten einen wertvollen Beitrag zum nachhaltigen Bauen. Der EMICODE gilt für DGNB, LEED, BREEAM und weitere Gebäudezertifizierer als Nachweis für einen Beitrag zum wohngesunden Umfeld. THOMSIT-Produkte sind den besten zwei Kategorien zugeordnet:



EMICODE EC 1 Plus\*,  
die Exklusivklasse  
(„sehr emissionsarm plus“)



EMICODE EC 1 entspricht  
„sehr emissionsarm“

### DER BLAUE ENGEL



Der Blaue Engel fördert sowohl die Anliegen des Umweltschutzes als auch des Verbraucherschutzes. Für Verlegewerkstoffe reguliert der Blaue Engel das Emissionsverhalten und den Einsatz besonders gefährlicher Inhaltsstoffe. Dadurch leistet er einen Beitrag zum Umwelt- und Verbraucherschutz und zum wohngesunden Bauen.

### GISCODE

Im GISBAU (Gefahrstoffinformationssystem der BG-Bau) werden Produkte gemäß notwendiger Arbeitsschutzmaßnahmen in Produktgruppen eingestuft.

Für THOMSIT-Produkte sind folgende Gruppen relevant (Zuordnung s. S. 68-73 bzw. Technisches Merkblatt):

- I. DISPERSIONSPRODUKTE  
**D 1** Verlegewerkstoffe, lösemittelfrei\*
- II. STARK LÖSEMITTELHALTIGE PRODUKTE  
**S 1** Stark lösemittelhaltige Verlegewerkstoffe, aromatenfrei
- III. MS-POLYMERE  
**RS 10** Produkte auf Basis silanfunktioneller Prepolymere
- IV. EPOXIDHARZ-PRODUKTE  
**RE 30** Epoxidharz-Produkte, sensibilisierend, total solid  
**RE 55** Epoxidharz-Produkte, RM-Verdacht, sensibilisierend, total solid
- V. POLYURETHAN-PRODUKTE  
**RU 1** Polyurethan-Klebstoffe/-Vorstriche, lösemittelfrei\*
- VI. CALCIUMSULFATHALTIGE PRODUKTE  
**CP 3** Spachtelmasse auf Calciumsulfatbasis, stark alkalisch
- VII. ZEMENTHALTIGE PRODUKTE  
**ZP 1** Zementhaltige Produkte, chromatarml

\* Lösemittelfrei nach TRGS 610.

### Dein kompetenter Partner für Fußbodentechnik

#### PCI Augsburg GmbH

Piccardstraße 11  
86159 Augsburg  
Tel.: +49 (0) 821 5901-0  
thomsit-info@pci-group.eu

Auftragsannahme:  
Tel.: +49 (0) 2388 349-0  
Fax: +49 (0) 621 606607365  
bestellungen-certho@pci-group.eu

[www.thomsit.de](http://www.thomsit.de)