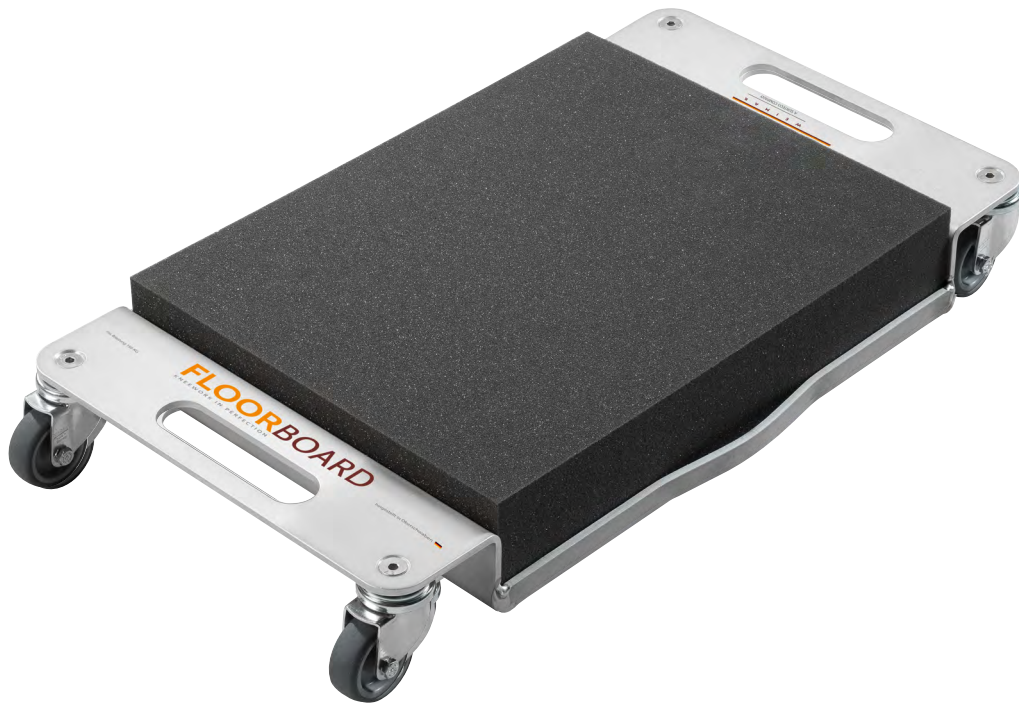


FLOORBOARD

Ideal zum Boden- und Fliesenlegen, Ausfugen und für Malerarbeiten



FLOORBOARD, der unverwüstliche Knieroller, ist für jeden Profi ein Muß, der kniend Arbeiten verrichtet. Auch nach Stunden ist ein ermüdungsfreies Arbeiten möglich. Das FLOORBOARD ist vielseitig einsetzbar - als Aufnahme­fläche für weitere Behälter, zum Mitführen des Anrühr­eimers oder auch einfach für eine bequeme Pause zwischen­durch.

Technische Daten:

Größe: 59 x 33 x 9 cm (L x B x H)
 Belastbarkeit: bis 150 kg
 Gewicht: ca. 4,2 kg
 Schaumstoff: 7cm PUR-Schaum
 Sonstiges: 2 Feststellbremsen

Überzeugende Vorteile

- **Schont Knie und Rücken**
- **Vielseitig einsetzbar**
- **Bietet optimale Beweglichkeit**
- **Steigert Ihre Effizienz**
- **Hochstabile Konstruktion**

FLOORBOARD

Vielseitig einsetzbar - ein Gerät, vier Anwendungen

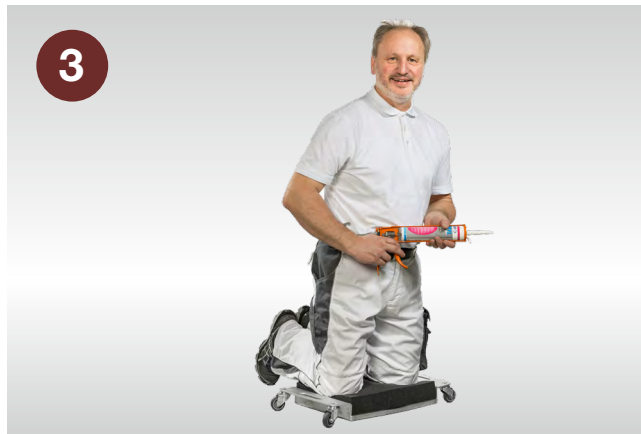
Einsatzmöglichkeiten



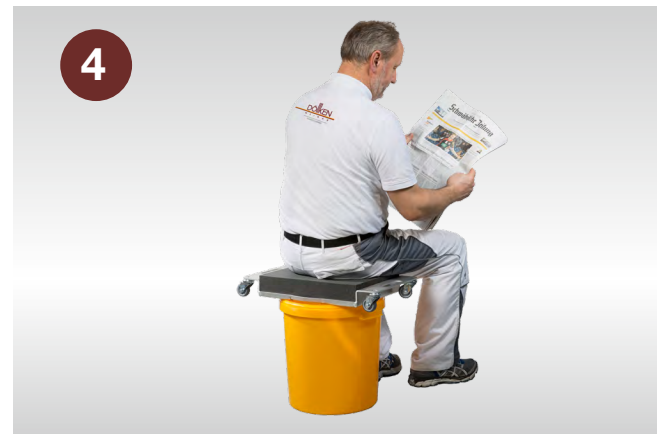
Ausbuchtung für Anrührer bis 32 cm Durchmesser



Aufnahmefläche für Behälter: 30 x 40 cm, Aufnahme von schweren Lasten bis 150 Kg



Ermöglicht bequemes Arbeiten auf Knien. Bietet optimale Beweglichkeit. Steigert Ihre Leistung und Effizienz



Auch für eine Pause ist es gut.

Aus Sicherheitsgründen muss Folgendes bei der Verwendung des FLOORBOARDs beachtet werden:

- Nutzung unter vorhersehbarem Fehlgebrauch (d. h. die Nicht-bestimmungsgemäße Verwendung) ist strikt untersagt!
- Nicht mit den Füßen auf das FLOORBOARD steigen!
- FLOORBOARD nicht als Spiel- bzw. Sportgerät verwenden!
- Möglichst nur auf ebenen Flächen verwenden!
- Nicht in unmittelbarer Umgebung von Treppenabgängen oder Bodenöffnungen verwenden. Ggf. geeignete Absicherung bzw. gut sichtbare Kennzeichnung anbringen!
- Beim Benutzen des FLOORBOARDs darauf achten, dass keine Finger unter das Gerät gelangen!